

1. LÉKAŘSKÁ FAKULTA UK
A
VŠEOBECNÁ FAKULTNÍ NEMOCNICE
V PRAZE



Švejcariův nadační fond dětem - Karlov

ROČENKA 2021

Kontakty

přednosta: prof. MUDr. Tomáš Honzík, Ph.D.	22496 7733	tomas.honzik@vfn.cz
fax: JIRP 22496 1453, diagnostické laboratoře DPM 22496 7168, vrchní sestra 22496 3515		
emeritní přednostové: prof. MUDr. Jiří Zeman, DrSc. prof. MUDr. Viktor Kožich, CSc. doc. MUDr. Jozef Hoza, CSc.	22496 7043 22496 7679 22496 7811	jzem@lf1.cuni.cz viktor.kozich@vfn.cz jhoza@lf1.cuni.cz
zástupce přednosta pro výuku pediatrie: as. MUDr. Peter Szitanyi, Ph.D.	22496 7819	peter.szitanyi@vfn.cz
zástupce pro výuku patobiochemie: MUDr. Martin Hřebíček, CSc.	22496 7208	martin.hrebicek@lf1.cuni.cz
zástupce pro vědu: prof. Ing. Stanislav Kmoch, CSc.	22496 7691	skmoch@lf1.cuni.cz
zástupce pro doktorské studium: MUDr. Jakub Sikora, Ph.D.	22496 7041	jakub.sikora@lf1.cuni.cz
školský sekretariát 1. LF UK: Blanka Albrechtová Lenka Linková	22496 7734 22496 7280	balbr@lf1.cuni.cz lenka.linkova@vfn.cz
primář: MUDr. Pavel Srnský primář diagnostických laboratoří DPM: Ing. Karolina Pešková	22496 7736 22496 7225	pavel.srnsky@vfn.cz karolina.peskova@vfn.cz
vrchní sestra: Mgr. Jana Drábková vrchní laborantka: Eva Klímová	22496 7730 22496 7712	jana.drabkova@vfn.cz eva.klimova@vfn.cz
ekonom klinické části: Lenka Linková ekonom laboratorní části: Petra Vetešníková	22496 7820 22496 7071	lenka.linkova@vfn.cz petra.vetesnikova@vfn.cz
zdravotnický sekretariát: Michaela Krupičková	22496 7731	michaela.krupickova@vfn.cz
etik kliniky: Mgr. Věra Franková, Ph.D.	22496 7224	vera.frankova@lf1.cuni.cz
Ambulance, LSPP 22496 7776 – 8		
vedoucí ambulance: MUDr. Petr Kotátko staniční sestra: Petra Růžičková	22496 7743	petr.kotatko@vfn.cz petra.ruzickova3@vfn.cz
Stacionář: MUDr. Stella Mazurová	22496 7795 22496 7794	stella.mazurova@vfn.cz
Centrum komplexní péče pro děti s perinatální zátěží: MUDr. Daniela Marková Vedoucí sestra: Radmila Plucnarová	22496 7343 22496 7354	daniela.markova@vfn.cz radmila.plucnarova@vfn.cz
Diagnostické laboratoře DMP: výsledky, konzultace o novorozeneckém screeningu	22496 7710 22496 7230	karolina.peskova@vfn.cz
Metabolické centrum (ambulantní péče): doc. MUDr. RNDr. Pavel Ješina, Ph.D. staniční sestra: Bc. Magdalena Pencová	22496 7708 22496 7669-70	pavel.jesina@vfn.cz magdalena.pencova@vfn.cz
Jednotka intenzivní a resuscitační péče o novorozence, děti a adolescenty 22491 1453, 22496 7779 – 81		
vedoucí JIRP: MUDr. Václav Vobruba, Ph.D.	22496 7779	vaclav.vobruba@vfn.cz
od 1.1. 22 MUDr. Jan Hříděl staniční sestra: Mgr. Martina Bašková od 1.1. 22 Bc. Nikola Schreiber	22496 7780	hridel.jan@vfn.cz martina.baskova@vfn.cz nikola.schreiber@vfn.cz
převozová služba pro patologické novorozence 22496 2961, 22496 7736		
1. oddělení 22496 7785–6		
vedoucí odd.: MUDr. Nabil El-Lababidi staniční sestra: Bc. Martina Fremutová	22496 7792 22496 7784	nabil.el-lababidi@vfn.cz martina.fremutova@vfn.cz
2. oddělení 22496 7802–3, 22496 7796–7		
vedoucí oddělení: MUDr. Jitka Kytňarová, Ph.D. staniční sestra: Veronika Bejčková	22496 7077 22496 7796	jitka.kytnarova@vfn.cz veronika.bejkova@vfn.cz
výzkumné laboratoře		
Laboratoř pro studium mitochondriálních poruch: RNDr. Hana Hansíková, CSc	224967749 224967748	hana.hansikova@vfn.cz
Laboratoř pro studium vzácných onemocnění: prof. Ing. Stanislav Kmoch, CSc	224967691	skmoch@lf1.cuni.cz
Laboratoř cílené metabolomiky: prof. MUDr. Viktor Kožich, CSc	224967679	viktor.kozich@vfn.cz

1. Úvod
2. Organizační schéma
3. Pracovníci
 - a. VFN
 - b. 1. LF
4. Základní statistické údaje
 - a. Klinika
 - b. Klinický komplement
 - c. Laboratoř
5. Pedagogická činnost
 - a. Pregraduální
 - b. Postgraduální
 - c. Výuka SZP
6. Publikační činnost
 - a. TOP 20 IF
 - b. Monografie a kapitoly v monografiích
7. Ocenění
8. Patenty
9. Granty
10. Švejcariův nadační fond dětem – Karlov

1. Úvod

Klinika pediatrie a dědičných poruch metabolismu 1. LF UK a VFN (KPDPM) zajišťuje kromě klasické pediatrické péče i plně specializovanou péči v oblasti diagnostiky a terapie dědičných poruch metabolismu (DPM) pro všechny věkové kategorie, a to jako jediné pracoviště v České republice. Diagnostické laboratoře dědičných metabolických poruch provádí celopopulační novorozenecký screening DPM pro dvě třetiny regionů v České republice, od 1.1.2022 zde probíhá pilotní projekt laboratorního novorozeneckého screeningu spinální svalové atrofie (SMA) a těžké kombinované imunodeficiency (SCID).

Na KPDPM se kombinuje dlouholetá tradice nejstaršího pediatrického pracoviště v Čechách s nejmodernějšími diagnostickými a terapeutickými přístupy. Dětská klinika vznikla z původního nalezince v budovách na Karlově v roce 1875. 14. února 1895 rozhodl Zemský sněm na návrh zemského výboru o finančním zajištění stavby nového nalezince v ulici Ke Karlovu. Rozsáhlá stavba čtyř budov se společným dvorem byla dokončena v roce 1901 a dodnes slouží pro účely pediatrie.

KPDPM, která vznikla v roce 1992 spojením III. a IV. dětské kliniky v Dětském areálu Karlov (DAK), poskytuje vysoce kvalifikovanou diagnostickou a léčebně-preventivní péči pro děti ze spádové oblasti a ve vybraných oborech také vysoce specializovanou pediatrickou péči pro děti a mladistvé ze všech regionů ČR. Především se jedná o tyto oblasti: resuscitační péče, DPM, dětská revmatologie, gastroenterologie, pneumologie a péče o rizikové novorozence. U dlouhodobě sledovaných pacientů, které není možné předat do péče interních oborů (DPM a některé další úzké specializace) pečují KPDPM i o pacienty starší 19 let. KPDPM zajišťuje vysoce specializovanou neonatologickou péči pro Středočeský kraj. Úzká spolupráce mezi Klinikou dětského a dorostového lékařství (dřívější název KPDPM) a Ústavem dědičných metabolických poruch VFN a 1. LF UK vyústila 1. září 2017 ve spojení těchto pracovišť ve velké biomedicínské centrum.

KPDPM má tři lůžkové stanice, denní stacionář, všeobecnou ambulanci a dětskou polikliniku s odbornými ordinacemi, navíc zajišťuje i lékařskou pohotovostní službu (LPS). Většina dětí je léčena ambulantně, náročnější ambulantní výkony (transfuze, zátěžové a expoziční testy, diagnostické instrumentální výkony, enzymová substituční terapie, biologická terapie) jsou prováděny na denním stacionáři. Součástí kliniky je i Centrum provázení, které podporuje rodiny dětí se závažnou diagnózou ode dne jejího sdělení. Téměř polovina pacientů je mimopražská a na kliniku přichází ke konziliárním vyšetřením z celé ČR. Nicméně zastoupení nejčastějších diagnóz hospitalizovaných dětských pacientů je podobné jako v celé ČR. Většina dětí je k hospitalizaci přijímána s doprovodem. Ve spolupráci s dopravní službou Pragomedica a.s., jejíž sanity vybavené pro podporu vitálních funkcí novorozenců (včetně převozového inkubátoru) jsou umístěny v areálu DAK, zajišťuje klinika transport patologických novorozenců, vyžadujících intenzivní péči z regionu celého Středočeského kraje systémem „na sebe“. Kromě konvenčních i nekonvenčních způsobů ventilace, řízené hypotermie a hemoliminačních metod je KPDPM jediným dětským pracovištěm v ČR, které organizuje a provádí léčbu pomocí extrakorporální membránové oxygenace (ECMO).

KPDPM se podílí s Urologickou klinikou 1. LF a VFN na diagnostice a terapii dětí s vrozenými uropatiemi. KPDPM úzce spolupracuje s Oční klinikou 1. LF UK a VFN na celé řadě výzkumných projektů v oblasti vzácných onemocnění a s Klinikou popáleninové medicíny FNKV, jejíž pacienti, vyžadující podporu základních životních funkcí jsou hospitalizováni na našem pracovišti. Prioritou je rovněž péče o děti s revmatickými chorobami, autoinflamatorními onemocněními, poruchami pojiva a onemocněním zažívání, včetně poruch výživy. Na KPDPM pracuje Centrum komplexní péče pro děti s perinatální zátěží (CKP). Multidisciplinární tým

zajišťuje diagnostickou a léčebnou péči v oblasti somatické, neurosensorické, psychické i behaviorální, jejímž cílem je potřeba minimalizovat dopad nezralosti či perinatálního inzultu na dítě a jeho rodinu.

Pracoviště metabolického centra KPDPM (dříve Ústav dědičných metabolických poruch – ÚDMP) je členěno na: klinickou ambulanci, Diagnostické laboratoře DPM (Biochemická laboratoř, Laboratoř DNA diagnostiky, Sekvenační centrum VFN, Enzymologická laboratoř, Laboratoře tkáňových kultur, Laboratoř pro studium mitochondriálních poruch) a výzkumné laboratoře (Laboratoř pro studium vzácných nemocí, Laboratoř cílené metabolomiky a výzkumná část Laboratoře pro studium mitochondriálních poruch), součástí je i Národní centrum lékařské genomiky.

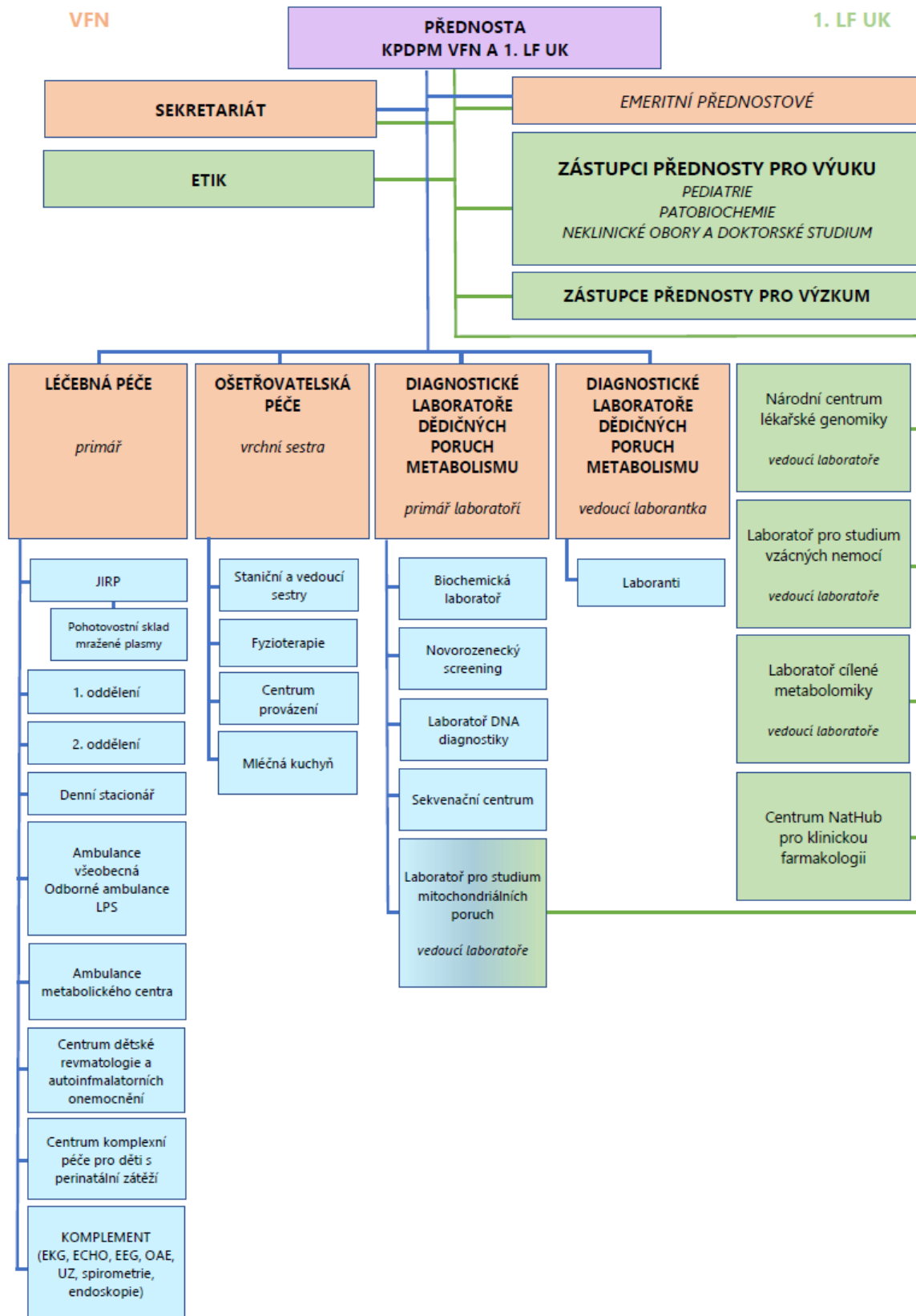
Konziliární služby pro KPDPM zajišťují kliniky a oddělení VFN, Klinika dětské chirurgie a traumatologie Thomayerovy nemocnice a 3. LF UK a Ortopedická klinika Institutu pro postgraduální vzdělávání ve zdravotnictví a nemocnice Na Bulovce. Komplexnost péče o hospitalizované děti zajišťuje mateřská škola a základní škola při nemocnici, působí zde také zdravotní klauni.

V oblasti vzácných onemocnění se KPDPM zapojila do mezinárodních evropských sítí vysoce specializované péče (European Reference Networks, ERN). Pracoviště prošlo náročným mezinárodním auditem a je součástí sítě MetabERN (European Reference Network for Hereditary Metabolic Disorders, MetabERN), ERN-RITA (European Reference Network for Rheumatic, Immunodeficiency, AutoInflammatory and Autoimmune diseases) a ERN-EYE (European Reference Network dedicated to Rare Eye Diseases). KPDPM se dále podílí na činnosti mezinárodních konsorcií a registrů pro pacienty s DMP, tj. sítě E-HOD a U-IMD. Diagnostické laboratoře DPM aktivně zajišťují testování diagnostických laboratoří v rámci systému Diagnostic Proficiency Testing ERNDIM v Evropě.

KPDPM zajišťuje pregraduální výuku povinně volitelného předmětu patobiochemie a především výuku pediatrie pro studenty všeobecného lékařství a zubního lékařství, pro bakalářské i magisterské studium ošetrovatelství a intenzivní péče a pro žákyně středních a vyšších zdravotnických škol. KPDPM se podílí na Ph.D. programu 1. LF UK a je plně zapojena do postgraduální výchovy v oborech dětského lékařství a podílí se na kontinuálním vzdělávání zdravotnických pracovníků.

Výzkum v KPDPM je zaměřen především na oblasti vzácných onemocnění, DPM a revmatologických onemocnění v dětském věku, KPDPM je součástí Národního centra lékařské genomiky. Laboratoře KPDPM představují významnou technologickou a intelektuální platformu s přesahem do dalších medicínských oborů (např. kardiologie, neurologie, nefrologie, oftalmologie či psychiatrie). Vědecká expertíza KPDPM integruje molekulární, biochemické a buněčně a tkáňově biologické s klinickými aspekty studovaných onemocnění. Pracovníci KPDPM objevili nebo významně přispěli k objevům řady nových chorob na klinické, biochemické i molekulární úrovni, vedle toho se také podílí na vývoji a testování nových diagnostických a terapeutických postupů. Výsledky jejich práce byly opakovaně oceněny v ČR a zahraničí.

2. Organizační schéma



3. Pracovníci

a) VFN Lékaři

Jméno	Titul	Atestace a specializovaná způsobilost
Kmenoví lékaři		
Honzík Tomáš	Prof. MUDr. Ph.D.	Pediatric Lékařská genetika Klinická výživa a intenzivní metabolická péče
Zeman Jiří	Prof. MUDr. DrSc.	Pediatric 2.st Lékařská genetika
Doležalová Pavla	Prof. MUDr. CSc.	Pediatric 2.st Dětská revmatologie
Kožich Viktor	Prof. MUDr. CSc.	Lékařská genetika
Martásek Pavel	Prof. MUDr. DrSc.	Interní lékařství 2.st. Lékařská genetika
Hoza Jozef	Doc. MUDr. CSc.	Pediatric 2.st. Dorostové lékařství
Ješina Pavel	Doc. MUDr. RNDr. Ph.D.	Pediatric Klinická biochemie Lékařská genetika Klinická výživa a intenzivní metabolická péče
Magner Martin	Doc. MUDr. Ph.D.	Pediatric Lékařská genetika Klinická výživa a intenzivní metabolická péče
Urbanová Zuzana	Doc. MUDr. CSc.	Pediatric Dětská kardiologie
Příhodová Iva	Doc. MUDr. Ph.D.	Pediatric Neurologie 1.st Dětská neurologie
Srnský Pavel	MUDr.	Pediatric Intenzivní medicína Neonatologie
Vobruba Václav	MUDr. Ph.D.	Pediatric 2.st. Intenzivní medicína
Černá Olga	MUDr.	Pediatric 2.st. Intenzivní medicína
Lorenčík David	MUDr.	Pediatric Intenzivní medicína Neonatologie
Pokorná Pavla	MUDr. Ph.D.	Pediatric Intenzivní medicína Neonatologie
Leden Pavel	MUDr. Ph.D.	Anesteziologie a intenzivní medicína
Hříděl Jan	MUDr.	Pediatric

Hřídlová Linda	MUDr.	Pediatric
Matiková Martina	MUDr.	Pediatric
Frühauf Pavel	MUDr. CSc.	Pediatric 2.st. Dětská gastroenterologie a hepatologie
El – Lababidi Nabil	MUDr.	Pediatric Dětská gastroenterologie a hepatologie
Szitányi Peter	MUDr. Ph.D.	Pediatric 2.st Dětská gastroenterologie a hepatologie Klinická výživa a intenzivní metabolická péče
Malinová Věra	MUDr.	Pediatric 2.st
Kolářová Hana	MUDr. Ph.D.	Pediatric
Mazurová Stella	MUDr. Ph.D.	Pediatric Lékařská genetika
Klement Petr	MUDr. Ph.D.	Pediatric Dětská neurologie
Koumarová Lydie	MUDr.	Pediatric Dětská neurologie
Vitnerová Lenka	MUDr.	Pediatric Dětská neurologie Praktický lékař pro děti a dorost
Jakoubek Vít	MUDr. Ph.D.	Pediatric Dětská neurologie Praktický lékař pro děti a dorost
Koťátko Petr	MUDr.	Pediatric Tuberkulóza a respirační onemocnění Dětská pneumologie
Tuková Jana	MUDr. Ph.D.	Pediatric Dětská pneumologie
Kopičková Dagmar	MUDr.	Pediatric Alergologie a klinická imunologie
Langer Jan	MUDr.	Pediatric 2.st Dětská nefrologie
Buganová Michaela	MUDr. Ph.D.	Pediatric Dětská nefrologie
Doležalová Šárka	MUDr.	Pediatric Nefrologie Dětská nefrologie
Flachsová Eva	MUDr. Ph.D.	Pediatric Dětská nefrologie
Kredba Václav	MUDr. CSc.	Pediatric 2.st Dětská kardiologie Intenzivní medicína
Rücklová Kristýna	MUDr. Ph.D.	Pediatric 2.st Dětská kardiologie
Augustínová Jana	MUDr.	Pediatric Dětská kardiologie
Komínová Jitka	MUDr.	Pediatric Dětská kardiologie
Kytnarová Jitka	MUDr. Ph.D.	Pediatric

		Endokrinologie Dětská endokrinologie
Moravcová Alexandra	MUDr.	Pediatric Endokrinologie
Němcová Dana	MUDr.	Pediatric 2.st Revmatologie Dětská revmatologie
Fingerhutová Šárka	MUDr.	Pediatric Dětská revmatologie
Marková Daniela	MUDr.	Pediatric
Kněží Evženie	MUDr.	Pediatric Neonatology
Jánská Pavla	MUDr.	Pediatric Rehabilitation and physical medicine
Raušová Pavla	MUDr.	Pediatric Practical doctor for children and adults
Pokorná Věra	MUDr.	Paediatric medicine Neonatology Practical doctor for children and adults
Orendáčová Barbora	MUDr. Mgr.	Clinical logopedics Special pedagogy
Lamrová Kateřina	MUDr.	Pediatric Neonatology
Hrubá Eva	MUDr.	Pediatric 2.st Medical genetics
Košťálová Eva	MUDr.	Pediatric Paediatric neurology Medical genetics
Jahnová Helena	MUDr.	Neurology Paediatric neurology Medical genetics
Hřebíček Martin	MUDr. CSc	Medical genetics
Uhlíková Petra	MUDr.	Psychiatry Paediatric psychiatry
Bělorová Jitka	MUDr.	Pediatric
Burešová Jitka	MUDr.	Pediatric Neonatology
Kelifová Silvie	MUDr.	Pediatric
Dvořáková Veronika	MUDr.	Pediatric
Honzková Alžběta	MUDr.	Practical doctor for children and adults
Šebesta Ivan	MUDr. CSc.	Clinical biochemistry
Sikora Jakub	MUDr. Ph.D.	Assigned to the profession Pathology
Kulhánek Jan	MUDr.	Assigned to the profession Pediatrics
Šepela Adam	MUDr.	Assigned to the profession Pediatrics
Krejbichová Lucie	MUDr.	Assigned to the profession Pediatrics
Čechová Anna	MUDr.	Assigned to the profession Pediatrics
Holubová Veronika	MUDr.	Assigned to the profession Pediatrics
Ruczaj Kateřina	MUDr.	Assigned to the profession Pediatrics
Hazučová Monika	MUDr.	Assigned to the profession Pediatrics
Slepičková Zuzana	MUDr.	Assigned to the profession Pediatrics

Machatová Anežka	MUDr.	Zařazena do oboru Pediatrie
Semanišínová Denisa	MUDr.	Zařazena do oboru Pediatrie
Špačková Jana	MUDr.	Zařazena do oboru Pediatrie
Švestková Natalie	MUDr.	Zařazena do oboru Pediatrie
Vinšová Nikol	MUDr.	Zařazena do oboru Pediatrie
Černovický Pavel	MUDr.	Zařazen do oboru Pediatrie
Šeferna Prokop	MUDr.	Zařazen do oboru Pediatrie
Hodanová Kristýna	MUDr.	Zařazena do oboru Pediatrie
Martinová Andrea	MUDr.	Zařazena do oboru Pediatrie
Ptáčková Hana	MUDr.	Zařazena do oboru Pediatrie
Makovská Anna	MUDr.	Zařazena do oboru Pediatrie
Anténeová Nicole	MUDr.	Zařazena do oboru Pediatrie
Májovská Jitka	MUDr.	Zařazena do oboru Pediatrie
Hanák Petr	MUDr.	Zařazen do oboru Pediatrie
Farolfi Martina	MUDr.	Zařazena do oboru Pediatrie
Kalfusová Anna	MUDr.	Zařazena do oboru Pediatrie
Bileková Tímea	MUDr.	Zařazena do oboru Pediatrie
Majerová Lenka	MUDr.	Zařazena do oboru Pediatrie
Doležalová Anna	MUDr.	Zařazena do oboru Pediatrie
Šimová Svatava	MUDr.	Zařazena do oboru Pediatrie
Pechancová Vendula	MUDr.	Zařazena do oboru Pediatrie
Thai Bao Han	MUDr.	Zařazena do oboru Pediatrie
Externisté: Převozová služba pro patologické novorozence		
Tanuška Daniel	MUDr.	Anesteziologie a resuscitace 1., 2.st
Pícha Jiří	MUDr.	Pediatrie 2.st Klinická výživa a intenzivní metabolická péče
Hrdlička René	MUDr. Ph.D.	Pediatrie Anesteziologie a resuscitace 1.st Intenzivní medicína
Širc Jan	MUDr.	Pediatrie Neonatologie
Berka Ivan	MUDr.	Pediatrie Neonatologie
Halbrštát Jiří	MUDr.	Pediatrie Neonatologie
Trefný Martin	MUDr.	
Resl Kilián	MUDr.	Pediatrie Neonatologie
Psychologové		
Fleischnerová Alena	Mgr.	
Hermánková Renata	Mgr. Ph.D.	
Kořínek Daniel	Mgr.	
Wohlinová Kristýna	Mgr.	
Peřichová Aneta	Mgr.	
Zejdová Hana	Mgr.	
Centrum provázení		
Jeřábková Tereza	Mgr.	
Tesařová Eva	Mgr.	

Sekretariát klinické části		
Linková Lenka		ekonom
Krupičková Michaela		sekretariát

Nelékařský zdravotnický personál

Nelékařský zdravotnický personál – klinická část KPDPM		
Jana Drábková	Mgr.	vrchní sestra, dětská sestra
1. oddělení		
Fremutová Martina	Bc.	staniční sestra, dětská sestra
Cocerjenco Cristina	Bc.	všeobecná sestra
Fendrichová Bohdana	Mgr.	dětská sestra
Matušková Zlata	DiS	všeobecná sestra
Melounková Kateřina		dětská sestra
Perakrestava Natallia		všeobecná sestra
Pešková Markéta	DiS	dětská sestra
Smirnova Larysa		všeobecná sestra
Ščepková Kamila		všeobecná sestra
Srpová Martina	Mgr.	dětská sestra
Ottová Zuzana	DiS	všeobecná sestra
Šebestíková Žaneta		praktická sestra
Tydlitátová Eva		všeobecná sestra
Titova Anna		všeobecná sestra
Vávrovská Jitka		dětská sestra
Vítková Barbora		všeobecná sestra
2. oddělení		
Bejčková Veronika		staniční sestra dětská sestra
Abubakirova Tanzilia		praktická sestra
Bendová Jana	DiS.	dětská sestra
Dřízalová Marie	Bc., DiS.	dětská sestra
Hamplová Petra		všeobecná sestra
Kocánová Pavlína	Bc.	všeobecná sestra
Kohoutová Dana		dětská sestra
Kolářová Kateřina		všeobecná sestra
Minaříková Andrea	Bc.	všeobecná sestra
Novotná Rut	DiS.	dětská sestra
Paszycová Monika		dětská sestra
Soukupová Pavlína		dětská sestra
Strejčková Alena		dětská sestra
Oddělení JIRP		
Bašková Martina	Mgr.	staniční sestra, dětská sestra
Schreiber Nikola	Bc.	staniční sestra, vš. sestra
Altmanová Kateřina		dětská sestra
Brůčková Lucie	DiS., Mgr.	dětská sestra
Buzková Lenka		dětská sestra
Čiháková Jitka		dětská sestra
Dembélé Nathalia	DiS	všeobecná sestra
Dürrová Pavla		dětská sestra
Eibichová Kristýna		praktická sestra

Holá Ivana		dětská sestra
Horčíčková Lucie		všeobecná sestra
Klepalová Markéta		dětská sestra
Kolářová Klára		dětská sestra
Mádlová Radka	DiS.	dětská sestra
Malík Roman	MBA	všeobecná sestra
Malínská Lucie		dětská sestra
Nepožitková Veronika		dětská sestra
Pácová Lenka	Bc.	všeobecná sestra
Pavlátová Žaneta		praktická sestra
Píchová Hana	Bc.	dětská sestra
Příhodová Vanda		dětská sestra
Raková Kamila		dětská sestra
Růžičková Petra		všeobecná sestra
Sklářová Martina		dětská sestra
Sojková Marcela	Mgr.	dětská sestra
Solomko Olena		všeobecná sestra
Šimánek Michal		zdravotnický záchranář
Švarcová Pavlína	Bc.	dětská sestra
Tomášková Martina	Bc.	dětská sestra
Topolová Michaela		všeobecná sestra
Ambulance všeobecná / LSPP		
Růžičková Petra		staniční sestra, dětská sestra
Frühbauer Růžičková Ladislava		dětská sestra
Macháčková Olga		dětská sestra
Střelková Helena		všeobecná sestra
Uhlíková Dagmar		dětská sestra
Zemánková Jitka		dětská sestra
Langhammerová Lenka		všeobecná sestra
Lukavcová Markéta		všeobecná sestra
Denní stacionář		
Kahounová Marcela		dětská sestra
Kopecká Věra		dětská sestra
Kubičková Romana		dětská sestra
Ambulace alergologie		
Bílková Jitka		všeobecná sestra
Ambulance dětské nefrologie		
Bukvová Jarmila		dětská sestra
Gregorová Erika	Mgr.	všeobecná sestra
Ambulance dětské neurologie / EEG		
Jeřábková Ludmila		všeobecná sestra
Veveřková Dagmar		dětská sestra
Ambulance dětské gastroenterologie / endoskopický sálek		
Kajaličová Dragana		všeobecná sestra
Kosinová Jitka		dětská sestra
Ambulance dětské endokrinologie a diabetologie		
Langhammerová Lenka		všeobecná sestra
Ambulance dětské kardiologie		
Štemberová Jana		dětská sestra
Ambulance dětské revmatologie		

Saifridová Melánia		dětská sestra
Slavíková Lenka		všeobecná sestra
Ambulance dětské pneumologie		
Šnorková Dagmar		dětská sestra
Tišerová Kateřina		všeobecná sestra
Ambulance fyzioterapie		
Ramešová Magdalena		fyzioterapeut
Vránová Markéta	Bc.	fyzioterapeut
Centrum komplexní péče o děti s prenatální zátěží		
Haškovcová Eliška	Mgr.	ergoterapeut
Kunzmannová Renata	Bc.	fyzioterapeut
Macháčková Kateřina		všeobecná sestra
Mirovská Dagmar	Mgr.	fyzioterapeut
Mrázková Helena	Mgr.	dětská sestra
Plucnarová Radmila		vedoucí sestra, všeobecná sestra
Šichová Jaroslava		všeobecná sestra
Smolíková Libuše	Doc., PaedDr., Ph.D.	fyzioterapeut
Ambulance metabolického centra		
Bartošová Jana		všeobecná sestra
Horáková Kristýna		všeobecná sestra
Pencová Magdaléna	Bc.	staniční sestra, vš. sestra + nutriční
Pustková Denisa	DiS.	nutriční terapeut
Mléčná kuchyň		
Coufalová Jana		dětská sestra
Dvořáková Dana		dětská sestra
Michálková Jana		všeobecná sestra
Vrbatová Hana		všeobecná sestra
Ošetřovatelky, sanitáři / pomocný personál		
ošetřovatelka		1
sanitář / sanitárka		16
dělník /dělnice ve zdravotnictví		6

Analytici, genetici a laboranti

Diagnostické laboratoře DPM		
Pešková Karolína	Ing.	primář, garant odb. 801
Klímová Eva		vrchní laborant
Biochemická laboratoř DPM		
Bártl Josef	RNDr., PhD.	odborný pracovník, zástup primáře
Horník Petr	RNDr., PhD.	odborný pracovník, zařazen do přípravy klinické biochemie
Chrastina Petr	Ing.	odborný pracovník
Jandová Jana	Mgr.	biochemik, atestace z klinické biochemie
Martincová Olga	Ing.	odborný pracovník
Dobiášová Jana		laborant
Flejšmanová Irena		sanitář
Hodík Jakub	Ing.	laborant
Husáková Petra		laborant
Chodorová Ivana		laborant
Kukačková Karolína	Bc.	laborant

Paulová Markéta		laborant
Píchová Daniela	Bc.	laborant
Příbylová Marcela		laborant
Šuková Tereza	Ing.	laborant
Zoulová Vendulka		laborant
Biochemická laboratoř DPM – novorozenecký screening		
Hájková Irena		laborant
Kubátová Jana		laborant
Pinkasová Renata		laborant
Enzymologická laboratoř DPM		
Poupětová Helena	Ing.	odborný pracovník
Berná Linda	Ing., PhD.	odborný pracovník
Honzíková Jitka	Ing.	biochemik, atestace z klinické biochemie
Fialová Michala		laborant
Laboratoř DNA diagnostiky DPM		
Vlášková Hana	Mgr.	genetik, atestace z molekulární genetiky
Štorkánová Gabriela	Ing., PhD.	odborný pracovník
Hnízdová Boučková Michaela		laborant
Stolnaja Larisa	MUDr.	laborant
Wiederlechnerová Helena	Dis.	laborant
Laboratoř tkáňových kultur DPM		
Sátrová Kateřina		laborant
Sekvenační centrum		
Dvořáková Lenka	RNDr., CSc.	genetik, atestace z molekulární genetiky, zástup primáře , garant odb. 816
Řeboun Martin	Mgr.	odborný pracovník
Svačinová Renata	Ing.	odborný pracovník
Bakalář Radovan	Ing.	odborný pracovník
Slavíková Petra	Mgr. Ing.	odborný pracovník
Todorovová Veronika	Ing.	odborný pracovník
Laboratoř pro studium mitochondriálních poruch (LPSMP)		
Hansíková Hana	RNDr., CSc.	biochemik , atestace z klinické biochemie, vedoucí laboratoře
Křížová Jana	Mgr.	odborný pracovník, zařazena do oboru klinická biochemie
Lokvencová Kateřina	Mgr.	odborný pracovník
Ondrušková Nina	RNDr., PhD.	odborný pracovník
Pasák Michael	RNDr.	odborný pracovník
Štufková Hana	Mgr.	odborný pracovník
Tesařová Markéta	Ing., PhD.	genetik, atestace z molekulární genetiky
Tóthová Iveta	Mgr., PhD.	odborný pracovník
Veselá Kateřina	Ing., PhD.	genetik, atestace z molekulární genetiky
Záhoráková Daniela	RNDr., PhD.	genetik, atestace z molekulární genetiky
Beránková Hana	Mgr.	zdravotní laborant
Česneková Eva		Zdravotní laborant
Knopová Suzana		zdravotní laborant
Puchmajerová Alena		zdravotní laborant

Růžičková Martina	Mgr.	zdravotní laborant
Trefilová Eva		laborant
Zajícová-Dočekalová Dagmar		zdravotní laborant
Sekretariát		
Vetešníková Petra		ekonom
Vojíková Iveta		administrativa
Schlosserová Jana		administrativa (LPSMP)

b) 1.LF. UK

Přednosta:

prof. MUDr. Tomáš Honzík, Ph.D.; tomas.honzik@lf1.cuni.cz; 22496 7733

English taught courses: pediatrie / pediatrics:

as. MUDr. Peter Szitanyi, Ph.D.; peter.szitanyi@lf1.cuni.cz; 7819

Patobiochemie I/Pathobiochemistry I:

MUDr. Martin Hřebíček, CSc.; martin.hrebicek@lf1.cuni.cz; 7208

Národní centrum lékařské genomiky:

prof. Ing. Stanislav Kmoch, CSc.; stanislav.kmoch@lf1.cuni.cz; 7691

Sekretariát:

Blanka Albrechtová; balbr @lf1.cuni.cz; 7734

Lenka Linková; lenka.linkova@lf1.cuni.cz; lenka.linkova@vfn.cz; 7820

Profesoři:

prof. MUDr. Pavla Doležalová, CSc.; pavla.dolezalova@lf1.cuni.cz; 7775

prof. MUDr. Petra Lišková, MD, Ph.D.; petra.liskova@lf1.cuni.cz; 7138

prof. MUDr. Tomáš Honzík, Ph.D.; tomas.honzik@lf1.cuni.cz; 7733

prof. Ing. Stanislav Kmoch, CSc.; stanislav.kmoch@lf1.cuni.cz; 7691

prof. MUDr. Viktor Kozich, CSc.; viktor.kozich@lf1.cuni.cz; 7679

prof. MUDr. Pavel Martásek, DrSc.; pavel.martasek@lf1.cuni.cz; 7755

prof. MUDr. Jiří Zeman, DrSc.; jiri.zeman@lf1.cuni.cz; 7043

Docenti:

doc. MUDr. Jozef Hoza, CSc.; jozef.hoza@lf1.cuni.cz; 7811

doc. MUDr. RNDr. Pavel Ješina, Ph.D.; pavel.jesina@vfn.cz; 7708

Odborní asistenti:

MUDr. Nicole Anteneová; nicole.anteneova@vfn.cz; 7777

MUDr. Jana Augustinová; jana.augustinova@vfn.cz; 7809

RNDr. Asfaw Befekadu, CSc.; asfaw.befekadu@lf1.cuni.cz; 7154

MUDr. Michaela Bugarová, Ph.D.; michaela.bodnarova@lf1.cuni.cz; 7767

MUDr. Jitka Burešová; jitka.buresova@vfn.cz; 7779

MUDr. Anna Čechová; anna.cechova@vfn.cz; 7790

MUDr. Olga Černá; olga.cerna@lf1.cuni.cz; 7779

MUDr. Šárka Doležalová; sarka.dolezalova@lf1.cuni.cz; 7767

RNDr. Lenka Dvořáková, CSc.; lenka.dvorakova@lf1.cuni.cz; 7701

MUDr. Veronika Dvořáková; veronika.dvorakova@vfn.cz; 7074

MUDr. Nabil El-Lababidi; nabil.ellababidi@lf1.cuni.cz; 7792

MUDr. Šárka Fingerhutová; sarka.fingerhutova@vfn.cz; 7777

MUDr. Eva Flachsová, Ph.D.; eva.flachsova@lf1.cuni.cz; 7767

MUDr. Pavel Frühauf, CSc.; pavel.fruhauf@lf1.cuni.cz; 7801

MUDr. Petr Hanák; petr.hanak@lf1.cuni.cz; 7048

MUDr. Martin Hřebíček, CSc.; martin.hrebicek@lf1.cuni.cz; 7208

MUDr. Jan Hříděl; jan.hridel@vfn.cz; 7779

MUDr. Silvie Kelifová; silvie.kelifova@vfn.cz; 7074

MUDr. Petr Klement, Ph.D.; petr.klement@lf1.cuni.cz; 7354
MUDr. Hana Kolářová, Ph.D.; hana.kolarova@lf1.cuni.cz; 7670
MUDr. Jitka Komínová; jitka.kominova@lf1.cuni.cz; 7809
MUDr. Pavel Kopecký; pavel.kopecky@lf1.cuni.cz; 7411
MUDr. Petr Kořátko; petr.kotatko@lf1.cuni.cz; 7743
MUDr. Václav Kredba, CSc.; vaclav.kredba@lf1.cuni.cz; 7809
MUDr. Lucie Krejbichová; lucie.krejbichova@vfn.cz; 7743
MUDr. Jan Kulhánek; jan.kulhanek@vfn.cz; 7779
MUDr. Jitka Kytnarová, Ph.D.; jitka.kytnarova@lf1.cuni.cz; 7741
MUDr. Jan Langer; jan.langer@lf1.cuni.cz; 7767
RNDr. Jana Ledvinová, CSc.; jana.ledvinova@lf1.cuni.cz; 7032
MUDr. David Lorenčík; david.lorencik@lf1.cuni.cz; 7779
MUDr. Věra Malinová; vera.malinova@lf1.cuni.cz; 7794
MUDr. Daniela Marková; daniela.markova@lf1.cuni.cz; 7343
MUDr. Stella Mazurová, Ph.D.; stella.mazurova@vfn.cz; 7074
MUDr. Dana Němcová; dana.nemcova@lf1.cuni.cz; 7074
MUDr. Pavla Pokorná, Ph.D.; pavla.pokorna@lf1.cuni.cz; 7791
MUDr. Martin Prchlík; martin.prchlik@lf1.cuni.cz
MUDr. Kateřina Ruczaj; katerina.ruczaj@lf1.cuni.cz; 7741
MUDr. Václav Sebroň; vaclav.sebron@lf1.cuni.cz; 7469
MUDr. Jakub Sikora, Ph.D.; jakub.sikora@lf1.cuni.cz; 7041
MUDr. Pavel Srnský; pavel.srnsky@lf1.cuni.cz; 7736
Ing. Mgr. Blanka Stibůrková, Ph.D.; blanka.stiburkova@lf1.cuni.cz; 234 075 319
MUDr. Peter Szitanyi, Ph.D.; peter.szitanyi@lf1.cuni.cz; 7819
MUDr. Adam Šepel'a; adam.sepela@vfn.cz; 7779
MUDr. Jana Termerová; jana.termerova@lf1.cuni.cz; 7470
MUDr. Jana Tuková, Ph.D.; jana.tukova@lf1.cuni.cz; 7743
MUDr. Václav Vobruba, Ph.D.; vaclav.vobruba@lf1.cuni.cz; 7464
MUDr. Blanka Zlatohlávková, Ph.D.; blanka.zlatohlavkova@lf1.cuni.cz; 7444

Vědeční pracovníci:

Mgr. Veronika Barešová, Ph.D.; veronika.baresova@lf1.cuni.cz; 7031
Ing. Linda Berná, Ph.D.; linda.berna@lf1.cuni.cz; 7033, 7034
RNDr. Josef Bodor, CSc.; josef.bodor@lf1.cuni.cz
Mgr. Kristýna Brejchová, Ph.D.; kristyna.brejchova@lf1.cuni.cz; 7086
RNDr. Daniela Burská, Ph.D.; daniela.burska@lf1.cuni.cz; 7749
Mgr. Jana Česneková; jana.cesnekova@lf1.cuni.cz; 7749
RNDr. Robert Dobrovolný, Ph.D.; robert.dobrovolny@lf1.cuni.cz; 7031
Ing. Ľubica Ďudáková, Ph.D.; lubica.dudakova@lf1.cuni.cz; 7139
RNDr. Hana Hansíková, CSc.; hana.hansikova@lf1.cuni.cz; 7748
RNDr. Hana Hartmannová, Ph.D.; hana.hartmannova@lf1.cuni.cz; 7052, 7016
Ing. Kateřina Hodaňová, Ph.D.; katerina.hodanova@lf1.cuni.cz; 7668
Ing. Ivana Jedličková; ivana.jedlickova@lf1.cuni.cz; 7062
Ing. Zdeněk Kejík, Ph.D.; zdenek.kejik@lf1.cuni.cz; 325 873 012, 7755, 325 873 004
RNDr. Jarmila Králová, CSc.; jarmila.kralova@lf1.cuni.cz; 7755
RNDr. Jakub Krijt; jakub.krijt@lf1.cuni.cz; 7647, 7682
doc. RNDr. Ing. Vladimír Krylov, Ph.D.; vladimir.krylov@lf1.cuni.cz 221 951 773
Mgr. Jana Křížová; jana.spacilova@lf1.cuni.cz; 7749
RNDr. Ladislav Kuchař, Ph.D.; ladislav.kuchar@lf1.cuni.cz; 7031
Ing. Filip Majer, Ph.D.; filip.majer@lf1.cuni.cz; 7758
MUDr. Michal Malina, Ph.D.; michal.malina@lf1.cuni.cz; 7139
Ing. František Malinka; frantisek.malinka@lf1.cuni.cz

Mgr. Petra Melenovská; petra.melenovska@lf1.cuni.cz; 7690
Ing. Dita Mušálková, Ph.D.; dita.musalkova@lf1.cuni.cz; 7668
Mgr. Patricia Norambuena, Ph.D.; patricia.norambuena@lf1.cuni.cz; 7169
Mgr. Lenka Nosková, Ph.D.; lenka.noskova@lf1.cuni.cz; 7690
Ing. Markéta Nováková; marketa.novakova@lf1.cuni.cz; 7749
RNDr. Nina Ondrušková, Ph.D.; nina.ondruskova@lf1.cuni.cz; 7749
Mgr. Jana Paděrová; jana.paderova@lf1.cuni.cz; 7052
Ing. Lenka Piherová, Ph.D.; lenka.piherova@lf1.cuni.cz; 7690
Ing. Helena Poupětová; helena.poupetova@lf1.cuni.cz; 7032
Mgr. Anna Přistoupilová; anna.pristoupilova@lf1.cuni.cz; 7139
Mgr. Marie Rodinová; marie.rodinova@lf1.cuni.cz; 7749
MUDr. Ivana Rybičková, Ph.D.; ivana.krabcova@lf1.cuni.cz
Mgr. Martin Řeboun; martin.reboun@lf1.cuni.cz; 7155
Mgr. Pavla Sauerová; pavla.sauerova@lf1.cuni.cz; 7668
Ing. Jitka Sokolová; jitka.sokolova@lf1.cuni.cz; 7668, 7682
Ing. Olga Součková; olga.souckova@lf1.cuni.cz; 3007, 7062
Ing. Lenka Steiner-Mrázová; lenka.mrazova@lf1.cuni.cz; 7139
RNDr. Lukáš Stibůrek, Ph.D.; lukas.stiburek@lf1.cuni.cz; 7748
Mgr. Viktor Stránecký, Ph.D.; viktor.stranecky@lf1.cuni.cz; 325 873 007
Mgr. Václava Škopová; vaclava.skopova@lf1.cuni.cz; 3008, 7690, 7139
Ing. Gabriela Štorkánová, Ph.D.; gabriela.storkanova@lf1.cuni.cz; 7232
Mgr. Hana Štufková; hana.kratochvilova@lf1.cuni.cz; 7748
Ing. Markéta Tesařová, Ph.D.; marketa.tesarova@lf1.cuni.cz; 7748
Ing. Kateřina Veselá, Ph.D.; katerina.vesela@lf1.cuni.cz; 7238
Mgr. Hana Vlášková; hana.vlaskova@lf1.cuni.cz; 7232
RNDr. Alena Vrbacká, Ph.D.; alena.cizkova@lf1.cuni.cz; 7681
Ing. Petr Vyleťal, Ph.D.; petr.vyletal@lf1.cuni.cz; 7681
RNDr. Daniela Záhoráková, Ph.D.; daniela.zahorakova@lf1.cuni.cz; 325 873 015, 7758
Ing. Marie Zikánová, Ph.D.; marie.zikanova@lf1.cuni.cz; 7668
Mgr. Martina Živná, Ph.D.; martina.zivna@lf1.cuni.cz; 7689
Mgr. Mgr. Josef Bulant; josef.bulant@lf1.cuni.cz; 7758
Vladimír Kořenský; vladimir.korensky@lf1.cuni.cz; 7158, 7755
Mgr. Lubomír Králík; lubomir.kralik@lf1.cuni.cz; 7758
Alena Puchmajerová; alena.puchmajerova@lf1.cuni.cz; 7758
MUDr. Kgosietsile Ponalo Tlhakanelo; kgosietsile.tlhakanelo@lf1.cuni.cz; 7158, 7755
Mgr. Lucie Zdražilová; lucie.zdrazilova@lf1.cuni.cz; 7748
Ing. Nikol Volfová; nikol.volfova@vfn.cz; 7749
Mgr. Tereza Daňhelovská; tereza.danhelovska@vfn.cz; 7749
Organizační pracovnice:
Ing. Eva Oliveriusová; eva.oliveriusova@lf1.cuni.cz; 7680
Ing. Petra Oliveriusová; petra.oliveriusova@lf1.cuni.cz; 7224
administrativní pracovníci:
Jana Schlosserová; jana.schlosserova@vfn.cz; 7749
Laboranti:
Blanka Bílková; blanka.bilkova@lf1.cuni.cz; 7239
Michaela Hnízdová Boučková; michaela.bouckova@lf1.cuni.cz; 7233
Šárka Kalašová; sarka.kalasova@lf1.cuni.cz; 7138
Suzana Knopová; suzana.knopova@lf1.cuni.cz; 7754
Mgr. Lucia Krouská; lucia.krouska@lf1.cuni.cz; 7694
Lenka Kryšpínová; lenka.kryspinova@lf1.cuni.cz; 7084
Kateřina Sátrová; katerina.satrova@lf1.cuni.cz; 5643, 5642

Daniela Sedláčková; daniela.sedlackova@lf1.cuni.cz; 7753
 Jana Sovová; jana.sovova@lf1.cuni.cz; 7034
 Eva Trefilová; eva.trefilova@lf1.cuni.cz; 7750
 Bc. Helena Trešlová; helena.myskova@lf1.cuni.cz; 7062
 Miroslav Votruba; miroslav.votruba@lf1.cuni.cz; 7062
 Dagmar Zajícová Dočekalová; dagmar.docekalova@lf1.cuni.cz; 7750

Knihovnice:

Olga Benešová; olga.benesova@lf1.cuni.cz; 7755

IT

Bc. Jakub Zajan

Petr Kulíšek; petr.kulisek@vfn.cz; 7214

Externí spolupracovníci

doc. MUDr. Alice Baxová, CSc, ÚBLG 1. LF a VFN

doc. MUDr. Hana Houšťková, CSc, Pediatrická klinika IPVZ TN

as. MUDr. Pavel Kabíček, CSc, dětská klinika IPVZ TN

as. MUDr. Edita Kabíčková, Ph.D., Klinika dětské hematologie a onkologie 2. LF a FNM

prim. MUDr. Jaroslava Lukešová, Kojenecký ústav – Dětské centrum FTN

doc. MUDr. Martin Magner, Ph.D., dětská klinika IPVZ TN

MUDr. Natália Szitányi, praktický lékař pro děti a dorost

MUDr. Antonín Šípek, ÚBLG 1. LF a VFN

MUDr. Lenka Vepřeková, I. interní klinika 1. LF a VFN

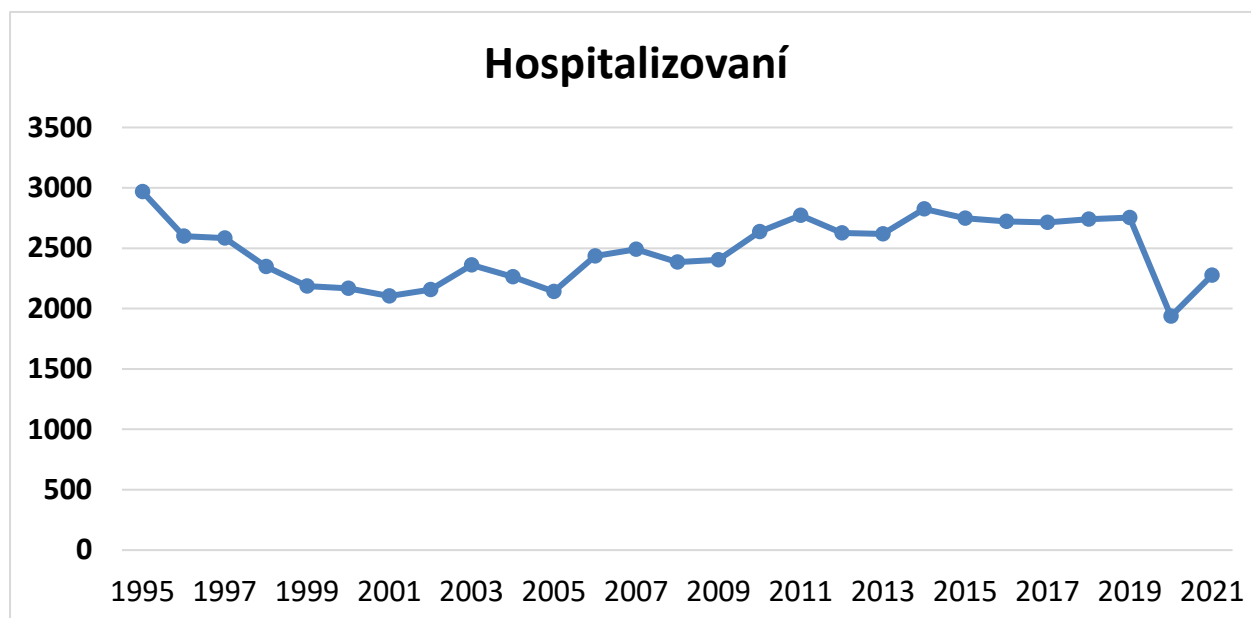
4. Základní statistické údaje

a. Klinika:

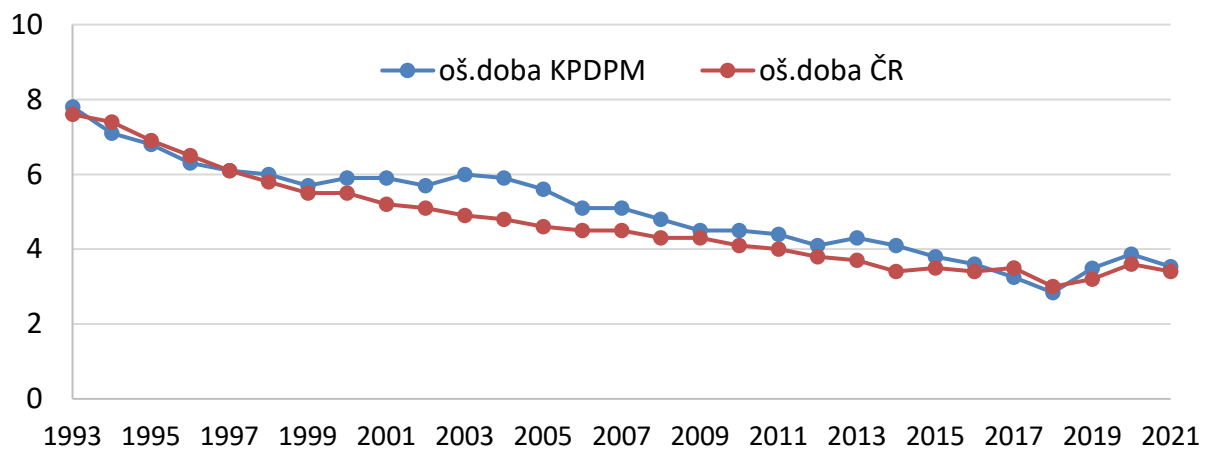
Porovnání 2020/2021, odborné ordinace, všeobecná a příjmová ambulance, LPS

porovnání		2020	2021
lůžka	počet	61	61
průměrná ošetrovací doba	dny	3,87	3,53
přijetí vč. doprovodů	počet	3.421	3.951
děti s doprovodem	%	57	58
přijetí pacienti	počet	1.936	2.276
mimopražští pacienti	%	53	50
přijetí na JIRP	%	9,35	8,61
průměrná ošetrovací doba JIRP	dny	9,3	8,9
ambulantní kontakty celkem		59.663	65.013
všeobecná a příjmová ambulance		3.559	4.587
LPS (po – pá: 16:00 – 7:00, so, ne, svátky: 24 hod.)		2.523	2.978
odborné ambulance		53.581	57.448
2021			
		pacienti (URČ)	
gastroenterologie, hepatologie, výživa dr.Frühauf, dr.Szitányi, dr.El-Lababidi, Bc.Weidenthalerová, Horníková, DiS	1.	2845	
metabolická ambulance prof.Zeman, prof.Honzík, doc.Ješina, doc.Magner, dr.Jáhnová, dr.Hrubá, dr.Košťálová, dr.Kolářová, dr.Kelifová, Mgr. Hermánková, Bc.Pencová, Cieslarová, DiS	2.	2171	
endokrinologie, diabetologie, obezitologie dr.Kytnarová, dr.Moravcová, dr.Ruczaj	3.	1832	

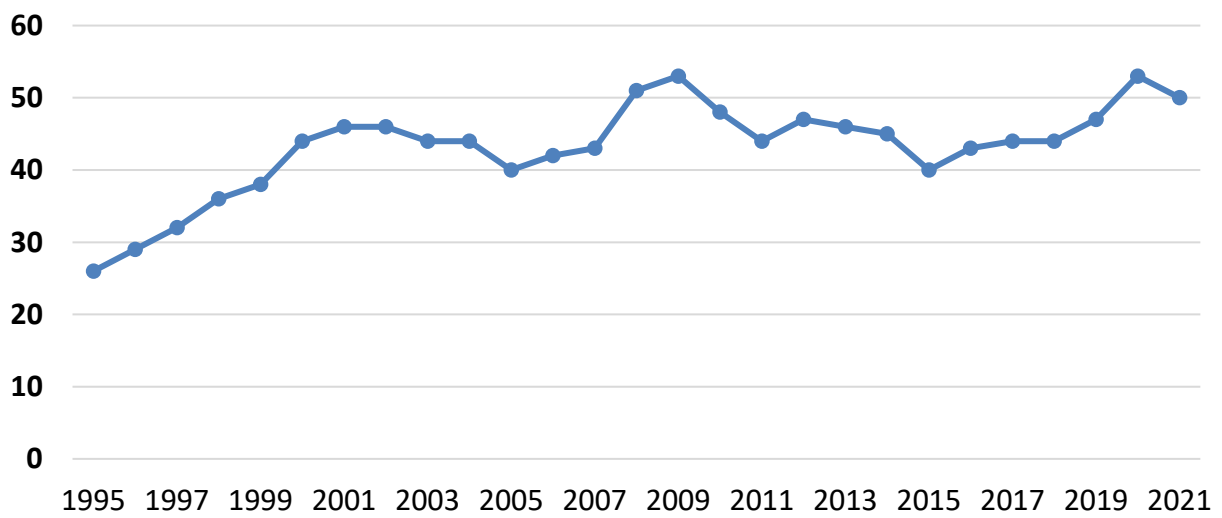
nefrologie dr.Langer, dr.Doležalová, dr.Flachsová, dr.Buganová	4.	1754
pneumologie dr.Kořátko, dr.Tuková, dr.Krejbichová	5.	1706
neurologie dr.Klement, dr.Koumarová, dr.Jakoubek, dr.Vitnerová, doc.Příhodová	6.	1403
revmatologie prof.P.Doležalová, doc.Hoza, dr.Němcová, dr.Fingerhutová	7.	1309
centrum komplexní péče o děti s perinatální zátěží dr.Marková, dr.Raušová, dr.Lamrová, dr.Kněžů, Mgr.Fleischnerová	8.	922
kardiologie dr.Kredba, dr.Komínová, dr.Rücklová, dr.Augustínová, doc.Urbanová	9.	1014
rehabilitace doc.Smolíková, Mgr.Mirovská, Mgr.Vránová, Mgr.Ramešová, Mgr. Kunzmannová	10.	788
alergologie dr.Kopičková	11.	716
hematologie dr.Vepřeková	12.	178
centrum provázení Mgr.Jeřábková, Mgr.Tesařová, Mgr.Vodičková	13.	341
stacionář dr.Malinová, dr.Mazurová, dr.Dvořáková	14.	173
poruchy příjmu potravy dr.Bělorová	15.	40

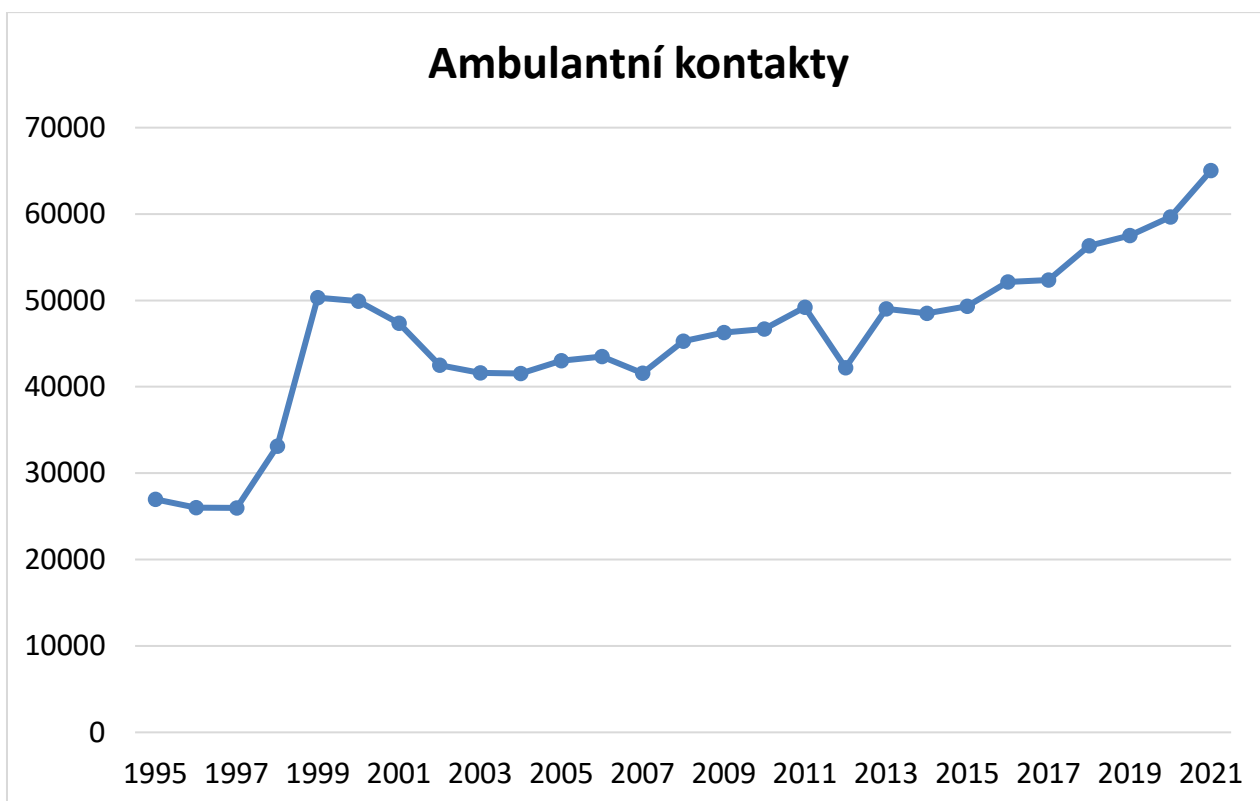


Ošetřovací doba

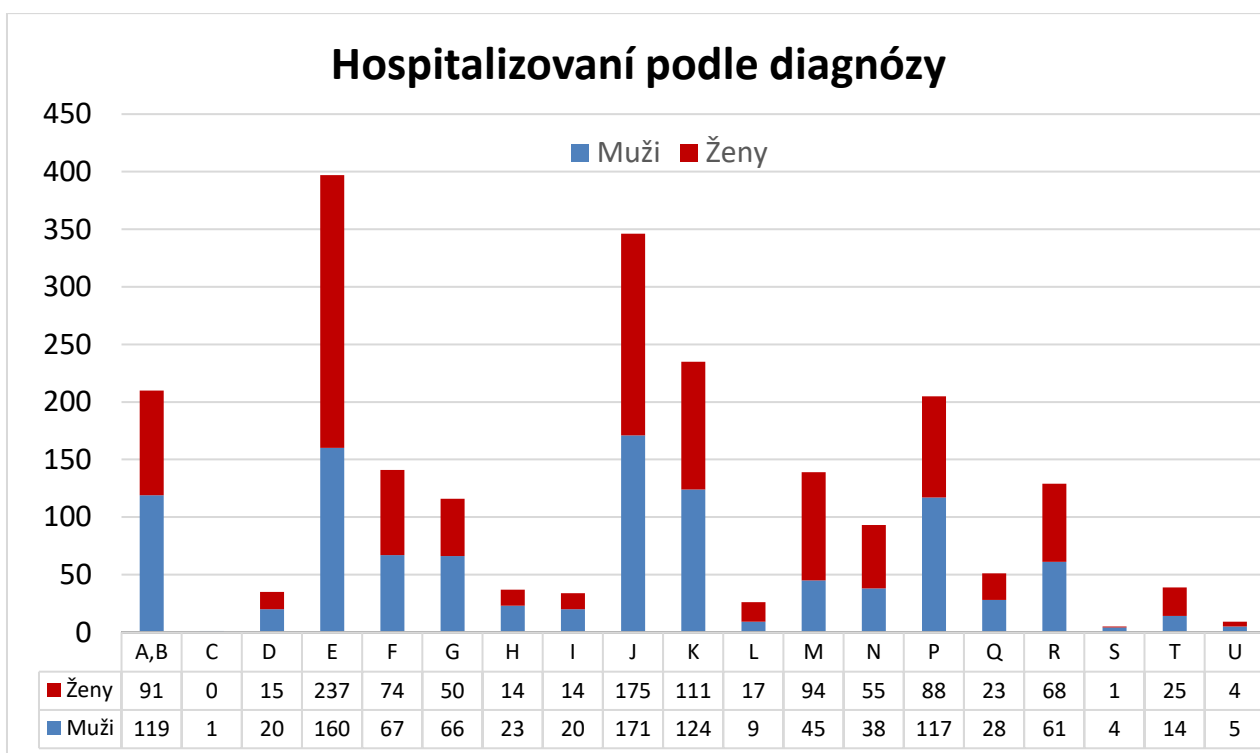


Mimopražští v %

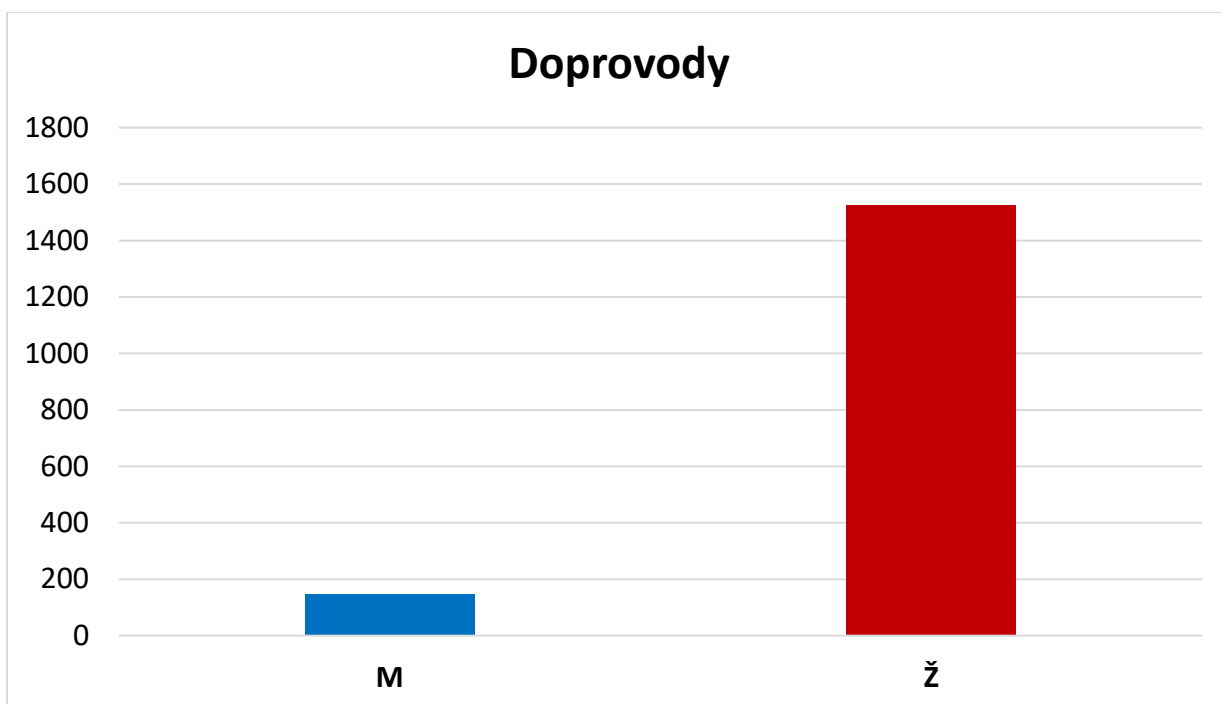




Hospitalizovaní podle diagnózy (hodnoceny chorobopisy diagnosticky uzavřené v r. 2021)



A, B infekce, C nádory, D hematologie, E endokrinologie a metabolismus, F duševní choroby a poruchy chování, G neurologie, H oční/ORL, I kardiologie, J respirace, K gastrointestinální o., L kožní, M nemoci svalové, kosterní a pojivové tkáně, N urogenitální o., P perinatální o., Q vrozené vady, R symptomy, S poranění, T otravy



b. Klinický komplement

výkon		2020	2021
ultrasonografie *	09135, 09137, 09139	3235	3334
echokardiografie	17260, 17261	1375	1537
EKG	17111, 09127	597	936
Holter EKG	17240	111	105
24 hodinová monitorace TK	17129	75	93
EEG a polygrafie	29005, 29014, 19024, 29113, 29123	697	721
otoakustické emise	73028, 73029	60	45
spirometrie	25213	2396	3198
bronchoskopie	25113	37	32
bodypletysmografie	25217	27	56
esofagogastroduodenoskopie	15401	177	192
perkutánní endoskopická gastrostomie	15960	7	18
jícnová pH metrie	71137	52	11
z toho impedanční	15026	11	0
kolonoskopie /rektoskopie	15403, 15404	59	51
necílená jaterní biopsie	15374	4	7

Určování vodíku ve vydechovaném vzduchu	15140	146	177
oxid dusnatý ve vydechovaném vzduchu	27101	729	1108
stanovení okluzních tlaků bránice	25239	30	21
expoziční potravinové testy	27230	128	154
punkce kloubu s vyšetřením výpotku/aplikací	66949, 19210	63	43
převozová služba pro kriticky nemocné děti		704	482
MITO biopsie (sval, tuk)		15	6
MITO autopsie (srdce, sval)		3	4
MITO fibroblasty		72	52

*část vyšetření začalo provádět v rámci rozšíření provozu radiodiagnostické oddělení VFN v DAK

c. Laboratoř

Diagnostické laboratoře DPM

Provádějí specializovaná laboratorní vyšetření pro diagnostiku a monitorování pacientů v oblasti biochemické genetiky a příbuzných oborů, zároveň zajišťují celoplošný screening dědičných metabolických poruch u novorozenců narozených ve spolupracujících porodnicích.

		2020	2021
Novorozenecký screening	Počet vyšetřených novorozenců	83022	83961
	Počet rescreeningů	4412	4590
	Diagnostikovaní ze screeningu	39	40
	Incidence	1:2000	1:2000
Biochemická laboratoř	Počet vyšetřených vzorků	5756	5979
	Počet vyšetřených pacientů	3161	3289
	Počet nových pacientů v dif. dg. DPM	1517	1909
Enzymologická laboratoř	Počet vyšetřených vzorků	1290	1409
	• Aktivita v séru/plazmě	1151	1321
	• Aktivita v suché krevní kapce	334	390
	• Aktivita v leukocytech	102	131
	• Aktivita v erytrocytech	7	0
	• Metabolit v séru/plazmě/moči/ suché krevní kapce	101	147
	• Počet vyšetřených pacientů v dif. dg. DPM	1168	1300
	Diagnostikovaní na úrovni enzymu	17	32
	Prenatální diagnostika	5	3

Laboratoř DNA diagnostiky	Počet vyšetřených probandů	321	252
	Počet vyšetřených rodinných příslušníků	251	291
	Diagnostikovaní na úrovni genu	131	118
	Prenatální diagnostika	12	11
Sekvenační centrum	Počet vyšetřených pacientů	168	210
	• NGS metabolický panel	72	72
	• NGS kardiologický panel	48	44
	• NGS familiární hypercholesterolémie	0	2
	• NGS panel pro onemocnění skeletu	48	92
Laboratoř tkáňových kultur	Počet zpracovaných tkání od nových pacientů	80	60
	Počet rozpěstovaných zamrazených linií	33	12
Laboratoř pro studium mitochondriálních poruch	Biochemická část		
	Počet vyšetřených pacientů	502	389
	Noví pacienti v dif. dg. mitochondriálního onemocnění	30	25
	Genetická část		
	Počet vyšetřených probandů	472	526
	Počet vyšetřených rodinných příslušníků	251	241
	Prenatální diagnostika	7	5
	Diagnostikovaní na úrovni genu	127	132
	• NGS mitochondriální DNA	18	57
	• NGS leukodystrofie	6	9
	• NGS mitochondriální onemocnění	8	9
	• NGS autoinflamatorní onemocnění	25	20

5. Pedagogická činnost

a) Pregraduální výuka

- B01057 Pediatrie předstátnicová stáž (Všeobecné lékařství), garant – prof. Honzík, doc. Magner
- B03304 Pediatrie – prázdninová praxe (Všeobecné lékařství), garant – prof. Honzík, doc. Magner
- B81057 Pediatrie předstátnicová stáž (Všeobecné lékařství-AP), garant – prof. Honzík, doc. Magner
- B83304 Pediatrie – prázdninová praxe (Všeobecné lékařství – AP), garant – prof. Honzík, doc. Magner
- B03386 Pediatrická propedeutika (Všeobecné lékařství), garant – prof. Honzík, doc. Magner
- B83386 Pediatrická propedeutika (Všeobecné lékařství-AP), garant – prof. Honzík, doc. Magner
- B01188 Pediatrie (Zubní lékařství), garant – as. Szitanyi
- B81188 Pediatrie (Zubní lékařství-AP), garant – as. Szitanyi
- B01316 Diferenciální diagnostika v pediatrii a neonatologii (volitelný předmět), garant – as. Mazurová
- B00650 Adolescentologie (volitelný předmět), garant – as. Kabíček
- B02371 Pediatrie se zaměřením na výživu, garant – as. Szitanyi, doc. Magner, prezenční forma

- B03235 Pediatrie se zaměřením na výživu, garant – as. Szitanyi, doc. Magner, kombinovaná forma
- B03291 Výživa dětí I (obor Výživa dospělých a dětí), garant as. Szitanyi, doc. Magner, kombinovaná forma
- B02779 Výživa dětí II (obor Výživa dospělých a dětí), garant – as. Szitanyi, doc. Magner
- B02431 Patobiochemie 1 – dědičné metabolické poruchy (Všeobecné lékařství), garant – prof. Kožich
- B82431 Patobiochemie 1 – dědičné metabolické poruchy (Všeobecné lékařství-AP), garant – prof. Kožich
- B01680 Praktický kurz DNA diagnostiky (volitelný předmět), garant – Mgr. Töthová
- B81680 Praktický kurz DNA diagnostiky (volitelný předmět-AP), garant – Mgr. Töthová
- B02187 Praktický kurz buněčných kultur s aplikací pro studium dědičných metabolických poruch (volitelný předmět), garant – Dr. Asfaw
- Klinická propedeutika, garant – prof. Vráblík, vyučující za KPDPM – doc. Hoza, as. Szitanyi
- Klinická propedeutika-AP, garant – prof. Vráblík, vyučující za KPDPM – as. Szitanyi, dr. El Lababidi
- Vybrané kapitoly z pediatrie pro 2. LF UK, garant – prof. Lebl, vyučující za KPDPM – prof. Zeman
- Vybrané kapitoly z pediatrie-AP pro 2. LF UK, garant – prof. Lebl, vyučující za KPDPM – prof. Zeman
- Klinická biochemie, garant – prof. Zima, vyučující za KPDPM – doc. Ješina
- Klinická biochemie-AP, garant – prof. Zima, vyučující za KPDPM – doc. Ješina
- Biochemie výživy (Nutriční terapeut), garant – prof. Zima, vyučující za KPDPM – doc. Ješina
- Kazuistiky z laboratorní diagnostiky (volitelný předmět), garant – prof. Zima, vyučující za KPDPM – doc. Ješina
- Klinická genetika pro 2. LF UK, garant – prof. Macek, vyučující za KPDPM – prof. Kožich
- Biologie buňky (volitelný předmět), garant – prof. Raška, vyučující za KPDPM – dr. Sikora, dr. Hůlková, prof. Kmoch
- Praktický kurz Příprava rekombinantních proteinů jako podklad pro strukturální biologii (volitelný předmět), vyučující za KPDPM – Ing. Zikánová
- Praktický kurz aplikace technologií DNA čipů v diagnostice geneticky podmíněných onemocnění (volitelný předmět), vyučující za KPDPM – prof. Kmoch
- Praktický kurz konfokální mikroskopie: vícečetné fluorescenční značení, dekonvoluce, kolokalizace, 3D rekonstrukce (volitelný předmět), vyučující za KPDPM – Dr. Dobrovolný
- Oční lékařství, garant – prof. Heissigerová, Oční klinika 1.LF UK a VFN, vyučující za KPDPM – prof. Lišková
- Oční lékařství-AP, garant – prof. Heissigerová, Oční klinika 1.LF UK a VFN, vyučující za KPDPM – prof. Lišková

Další pregraduální výuka:

- Pediatrie pro obor fyzioterapie 1. LF UK
- Pediatrie pro obor ergoterapie 1. LF UK
- Pediatrie pro obor adiktologie 1. LF UK
- Pediatrie pro obor všeobecná sestra 1. LF UK
- Ošetrovatelská péče v pediatrii pro obor všeobecná sestra 1. LF UK
- Ošetrovatelská péče v pediatrii pro obor porodní asistentka 1. LF UK
- Intenzivní péče v pediatrii a neonatologii 1. LF UK pro studenty magisterského programu ošetrovatelství v intenzivní péči

- Intenzivní péče v pediatrii 2 1. LF UK pro studenty magisterského programu ošetrovatelství v intenzivní péči
- Pediatrie pro posluchače FTVS
- Pediatrie pro posluchače speciální pedagogiky PF UK
- Pediatrie pro posluchače ošetrovatelství FF UK
- Pokročilá praktika z biochemie II pro posluchače PŘF UK
- Laboratorní stanovení analytů v medicíně pro posluchače VŠCHT
- Glykosfingolipidy pro posluchače PŘF UK
- Obecné základy patologie a patofyziologie pro posluchače 3. LF UK

Pregraduální práce v roce 2021 obhájili:

Bc. Šárka Veselá. Diplomová práce. Využití průtokové cytometrie pro diagnostiku a charakterizaci dědičných poruch glykosylace. Přírodovědecká fakulta. Univerzita Karlova, Praha 2021. školitel: RNDr. H. Hansíková, CSc., konzultant: RNDr. N. Ondrušková, PhD.

b) Postgraduální

Doktorské (Ph.D.) studijní programy v biomedicíně – studenti KPDPM uvedeni dle oborových rad (OR):

OR Biochemie a patobiochemie

Bc. Chylová Monika, Mgr. Jana Moravíková, Mgr. Lucie Zdražilová, Ing. Nikol Volfová, Ing. Michaela Křížková, Mgr. Tereza Daňhelovská, Mgr. Matyáš Krijt, Ing. Olga Součková, MUDr. Karel Medek, Mgr. Marie Rodinová (*mateřská dovolená*), Mgr. Jana Křížová (*mateřská dovolená*), Mgr. Hana Štufková (*mateřská dovolená*)

OR Fyziologie a patofyziologie člověka

MUDr. Šárka Fingerhutová

OR Molekulární a buněčná biologie, genetika a virologie

Ing. Ivana Jedličková, Mgr. Martin Řeboun, Ing. Lenka Piherová

OR Preventivní medicína a epidemiologie

MUDr. Nicole Anteneová, MUDr. Jitka Májovská, MUDr. Lenka Murgašová, MUDr. Natálie Švestková, MUDr. Anna Čechová, MUDr. Silvie Kelifová, MUDr. Jan Kulhánek, MUDr. MUDr. Martina Farolfi, MUDr. Petr Hanák, MUDr. Lucia Hlavatá, MUDr. Veronika Dvořáková, MUDr. Andrea Vergaro, MUDr. Nabil El-Lababidi

OR Nutriční a metabolické vědy

MUDr. Veronika Holubová

Disertační práci v roce 2020/2021 obhájili:

MUDr. Stella Mazurová. Studium klinických projevů vybraných vzácných onemocnění v dětském věku. Dizertační práce, 1. LF UK, únor 2021, vedoucí práce: prof. MUDr. Tomáš Honzík, Ph.D.

MVDr. Kateřina Pavelcová. Disertační práce. Patofyziologie urátových transportérů v primární dně. Univerzita Karlova, Praha 2021. Školitelka: doc. Ing. et Mgr. Blanka Stibůrková, Ph.D.

Ing. Lenka Piherová. Disertační práce. Využití metod celoexomového sekvenování pro studium vzácných dědičně podmíněných chorob. Univerzita Karlova, Praha 2021. Školitel: prof. Ing. Stanislav Kmoch, CSc., konzultant: MUDr. Jakub Sikora, Ph.D.

Zahraniční stáže v roce 2021:

Mgr. L. Zdražilová 7/2020-1/2021 Innsbruck, Rakousko, Oroboros Instruments, Bioenergetic characterization of fibroblast from patients with PMM2-CDG.

Mgr. L. Zdražilová 10/2021-11/2021, Lille, Francie, Characterization of novel CDG, DHRSX deficiency

MUDr. Ing. M. Vajter: 1/9/- 17/9/2021, Lausanne, Switzerland, Jules Gonin Eye Hospital, Retinoblastoma and Oculogenetic Unit.

Mgr. J. Jedličková 7/2021, Štrasburg, Francie, Establishment of long-term cooperation with the Institut de Génétique Médicale d'Alsace (IGMA) in Strasbourg. Connection of anonymous genetic data of patients with macular corneal dystrophies, congenital glaucoma and with families with familial anterior segment dysgenesis.

Postgraduální výuka:

- *Pokroky v biologii buňky* (oborová rada Biologie a patologie buňky); garant – prof. Raška, ÚBLG 1. LF UK a VFN. vyučující za KPDPM 1. LF UK – dr. Sikora, dr. Hůlková, prof. Kmoch
- *Pokroky v molekulární biologii a genetice* (Ústav molekulární genetiky, AV ČR), vyučující za KPDPM 1. LF UK – prof. Kmoch
- klinika je akreditována MZ ČR k postgraduálnímu školení v oborech: *dětské lékařství, dětská gastroenterologie a hepatologie, dětská revmatologie, dětská kardiologie, dětská nefrologie a lékařská genetika*
- KPDPM je akreditované mezinárodní společností SSIEM pro postgraduální výuku v oboru „*metabolic medicine*“

c) Výuka SZP

- praktická výuka ošetřovatelství v pediatrii
- praktická výuka rehabilitačních pracovníků
- praktická výuka záchranářů

6. Publikační činnost

a) TOP 20 IF

TOP	IF 5 yrs	publikace
1.	14.919	Kuseyri Hübschmann O, Horvath G, Cortès-Saladelafont E, Yildiz Y, Mastrangelo M, Pons R, Friedman J, Mercimek-Andrews S, Wong SN, Pearson TS, Zafeiriou DI, Kulhánek J , Kurian MA, López-Laso E, Oppebøen M, Kilavuz S, Wassenberg T, Goetz H, Scholl-Bürgi S, Porta F, Honzík T , Santer R, Burlina A, Sivri HS, Leuzzi V, Hoffmann GF, Jeltsch K, Hübschmann D, Garbade SF; iNTD Registry Study Group, García-Cazorla A, Opladen T. Insights into the expanding phenotypic spectrum of inherited disorders of biogenic amines. Nat Commun. 2021;12(1):5529.

2.	13.501	Galosi S, Edani BH, Martinelli S, Hansikova H , Eklund EA, Caputi C, Masuelli L, Corsten-Janssen N, Srouf M, Oegema R, Bosch DGM, Ellis CA, Amlie-Wolf L, Accogli A, Atallah I, Averdunk L, Barañano KW, Bei R, Bagnasco I, Brusco A, Demarest S, Alaix AS, Di Bonaventura C, Distelmaier F, Elmslie F, Gan-Or Z, Good JM, Gripp K, Kamsteeg EJ, Macnamara E, Marcelis C, Mercier N, Peeden J, Pizzi S, Pannone L, Shinawi M, Toro C, Verbeek NE, Venkateswaran S, Wheeler PG, Zdrzilova L, Zhang R, Zorzi G, Guerrini R, Sessa WC, Lefeber D, Tartaglia M, Hamdan FF, Grabińska KA, Leuzzi V. De novo DHDDS variants cause a neurodevelopmental and neurodegenerative disorder with myoclonus. <i>Brain</i> . 2021 Aug 11:awab299.
3.	14.823	Svaton M, Skvarova Kramarzova K, Kanderova V, Mancikova A, Smisek P, Jesina P, Krijt J, Stiburkova B, Dobrovolny R, Sokolova J , Bakardjieva-Mihaylova V, Vodickova E, Rackova M, Stuchly J, Kalina T, Sary J, Trka J, Fronkova E, Kozich V . A homozygous deletion in the SLC19A1 gene as a cause of folate-dependent recurrent megaloblastic anemia. <i>Blood</i> . 2020;135(26):2427-2431.
4.	11.025	Weile J, Kishore N, Sun S, Maaieh R, Verby M, Li R, Fotiadou I, Kitaygorodsky J, Wu Y, Holenstein A, Burer C, Blomgren L, Yang S, Nussbaum R, Rozen R, Watkins D, Gebbia M, Kozich V , Garton M, Froese DS, Roth FP. Shifting landscapes of human MTHFR missense-variant effects. <i>Am J Hum Genet</i> . 2021;108(7):1283-1300.
5-6.	10.995	Brogan PA, Arch B, Hickey H, Anton J, Iglesias E, Baildam E, Mahmood K, Cleary G, Moraitis E, Papadopoulou C, Beresford MW, Riley P, Demir S, Ozen S, Culeddu G, Hughes DA, Dolezalova P , Hampson LV, Whitehead J, Jayne D, Ruperto N, Tudur-Smith C, Eleftheriou D. Mycophenolate Mofetil Versus Cyclophosphamide for Remission Induction in Childhood Polyarteritis Nodosa: An Open-Label, Randomized, Bayesian Noninferiority Trial. <i>Arthritis Rheumatol</i> . 2021;73(9):1673-1682.
5-6.	10.995	Trinciante C, Van Dijkhuizen EHP, Alongi A, Mazzoni M, Swart JF, Nikishina I, Lahdenne P, Rutkowska-Sak L, Avcin T, Quartier P, Panaviene V, Uziel Y, Pruunsild C, Vargova V, Vilaiyuk S, Dolezalova P , Ringold S, Garrone M, Ruperto N, Ravelli A, Consolaro A; Paediatric Rheumatology International Trials Organisation. Definition and Validation of the American College of Rheumatology 2021 Juvenile Arthritis Disease Activity Score Cutoffs for Disease Activity States in Juvenile Idiopathic Arthritis. <i>Arthritis Rheumatol</i> . 2021;73(11):1966-1975.
7.	10.612	Sikora J, Kmochova T, Musalkova D, Pohludka M , Prikryl P, Hartmannova H, Hodaňova K, Trešlová H, Nosková L, Mrázová L, Stránecký V , Lunová M, Jirsa M, Honsová E, Dasari S, McPhail ED, Leung N, Živná M , Bleyer AJ, Rychlík I, Ryšavá R, Kmoch S . A mutation in the SAA1 promoter causes hereditary amyloid A amyloidosis. <i>Kidney Int</i> .:S0085-2538(21)00867-X.
8.	10.245	Prochazkova P, Roubalova R, Dvorak J, Kreisinger J, Hill M, Tlaskalova-Hogenova H, Tomasova P, Pelantova H, Cermakova M, Kuzma M, Bulant J , Bilej M, Smitka K, Lambertova A, Holanova P, Papezova H. The intestinal microbiota and metabolites in patients with anorexia nervosa. <i>Gut Microbes</i> . 2021;13(1):1-25.
9.	7.580	van Straalen JW, Krol RM, Giancane G, Panaviene V, Ailioaie LM, Doležalová P , Cattalini M, Susic G, Sztajn bok F, Maritsi D, Constantin T, Sawhney S, Rygg M, Oliveira SK, Nordal EB, Saad-Magalhaes C, Rubio-Perez N, Jelusic M, de Roock S, Wulffraat NM, Ruperto N, Swart JF;

		Paediatric Rheumatology International Trials Organisation (PRINTO). Increased incidence of inflammatory bowel disease on etanercept in juvenile idiopathic arthritis regardless of concomitant methotrexate use. <i>Rheumatology (Oxford)</i> . 2021;keab678.
10.	6.268	Hardcastle AJ, Liskova P , Bykhovskaya Y, McComish BJ, Davidson AE, Inglehearn CF, Li X, Choquet H, Habeeb M, Lucas SEM, Sahebjada S, Pontikos N, Lopez KER, Khawaja AP, Ali M, Dudakova L, Skalicka P, Van Dooren BTH, Geerards AJM, Haudum CW, Faro VL, Tenen A, Simcoe MJ, Patasova K, Yarrand D, Yin J, Siddiqui S, Rice A, Farraj LA, Chen YI, Rahi JS, Krauss RM, Theusch E, Charlesworth JC, Szczotka-Flynn L, Toomes C, Meester-Smoor MA, Richardson AJ, Mitchell PA, Taylor KD, Melles RB, Aldave AJ, Mills RA, Cao K, Chan E, Daniell MD, Wang JJ, Rotter JI, Hewitt AW, MacGregor S, Klaver CCW, Ramdas WD, Craig JE, Iyengar SK, O'Brart D, Jorgenson E, Baird PN, Rabinowitz YS, Burdon KP, Hammond CJ, Tuft SJ, Hysi PG. A multi-ethnic genome-wide association study implicates collagen matrix integrity and cell differentiation pathways in keratoconus. <i>Commun Biol</i> . 2021;4(1):266.
11.	6.150	Liskova P , Semina EV. Comprehensive phenotypic and functional analysis of dominant and recessive FOXE3 alleles in ocular developmental disorders. <i>Hum Mol Genet</i> . 2021;30(17):1591-1606.
12.	6.081	Stiburkova B , Bohatá J, Pavelcová K, Tasic V, Plaseska-Karanfilska D, Cho SK, Potočňaková L, Šaligová J. Renal Hypouricemia 1: Rare Disorder as Common Disease in Eastern Slovakia Roma Population. <i>Biomedicines</i> . 2021 Nov 3;9(11):1607.
13.	6.072	Kejík Z , Kaplánek R , Dytrych P, Masařík M , Veselá K , Abramenko N , Hoskovec D, Vašáková M, Králová J, Martásek P , Jakubek M . Circulating Tumour Cells (CTCs) in NSCLC: From Prognosis to Therapy Design. <i>Pharmaceutics</i> . 2021 Nov 5;13(11):1879.
14.-17.	5.923	Toyoda Y, Pavelcová K, Bohatá J, Ješina P , Kubota Y, Suzuki H, Takada T, Stiburkova B . Identification of Two Dysfunctional Variants in the ABCG2 Urate Transporter Associated with Pediatric-Onset of Familial Hyperuricemia and Early-Onset Gout. <i>Int J Mol Sci</i> . 2021 Feb 16;22(4):1935.
14.-17.	5.923	Kejík Z , Kaplánek R , Masařík M , Babula P, Matkowski A, Filipenský P, Veselá K , Gburek J, Sýkora D , Martásek P , Jakubek M . Iron Complexes of Flavonoids-Antioxidant Capacity and Beyond. <i>Int J Mol Sci</i> . 2021;22(2):646.
14.-17.	5.923	Daňhelovská T , Zdražilová L , Štufková H , Vanišová M , Volfová N , Křížová J , Kuda O, Sládková J , Tesařová M . Knock-Out of ACBD3 Leads to Dispersed Golgi Structure, but Unaffected Mitochondrial Functions in HEK293 and HeLa Cells. <i>Int J Mol Sci</i> . 2021;22(14):7270.
14.-17.	5.923	Abramenko N , Vellieux F, Tesařová P, Kejík Z , Kaplánek R , Lacina L, Dvořánková B, Rösel D, Brábek J, Tesař A, Jakubek M , Smetana K Jr. Estrogen Receptor Modulators in Viral Infections Such as SARS-CoV-2: Therapeutic Consequences. <i>Int J Mol Sci</i> . 2021;22(12):6551.
18.	5,87	Roubalova R, Prochazkova P, Dvorak J, Hill M, Papezova H, Kreisinger J, Bulant J , Lambertova A, Holanova P, Bilej M, Tlaskalova-Hogenova H. Altered Serum Immunological and Biochemical Parameters and Microbiota Composition in Patients With AN During Realimentation. <i>Front Nutr</i> . 2021;8:680870.

19.-20.	5.717	Rücklová K, Hrubá E, Pavlíková M, Hanák P, Farolfi M, Chrastina P, Vlášková H, Kousal B, Smolka V, Foltenová H, Adam T, Friedecký D, Ješina P, Zeman J, Kožich V, Honzík T. Impact of Newborn Screening and Early Dietary Management on Clinical Outcome of Patients with Long Chain 3-Hydroxyacyl-CoA Dehydrogenase Deficiency and Medium Chain Acyl-CoA Dehydrogenase Deficiency-A Retrospective Nationwide Study. <i>Nutrients</i> . 2021;13(9):2925.
19.-20.	5.717	Vandenplas Y, Belohlavkova S, Enninger A, Frühau P , Makwana N, Järvi A. How Are Infants Suspected to Have Cow's Milk Allergy Managed? A Real World Study Report. <i>Nutrients</i> . 2021;13(9):3027.

b) Monografie a kapitoly v monografiích

Honzík T, Zeman J. Dědičné poruchy metabolismu *in* Dětská neurologie, Nevšimalová S, Komárek V, Hadač J, Kršek P et al., Galen 2021, ISBN 978-80-7492-557-3. s 181-219.

Honzík T, Zeman J, Nevšimalová S. Lyzosomální strádavá onemocnění a leukodystrofie *in* Dětská neurologie, Nevšimalová S, Komárek V, Hadač J, Kršek P et al., Galen 2021, ISBN 978-80-7492-557-3. s 221-236.

Honzík T, Zeman J. Výživa u dědičných metabolických poruch *in* Klinická výživa, Kohout P. Galen 2021, ISBN 978-80-7492-555-9. s.779-798.

7. Významná ocenění

RNDr. H. Hansíková, CSc a tým. Cena ministra zdravotnictví za zdravotnický výzkum pro rok 2021.

L. Zdražilová. Barrande fellowship award 2021 (short-term research stay)

Cena České revmatologické společnosti za nejlepší publikaci 2020 Evaluation of the Influence of Genetic Variants of SLC2A9 (GLUT9) and SLC22A12 (URAT1) on the Development of Hyperuricemia and Gout. Pavelcova K, Bohata J, Pavlikova M, Bubenikova E, Pavelka K, Stiburkova B. *J Clin Med*. 2020 Aug 4;9(8):2510.

8. Patenty a užité vzory

Kmoch, Piherová, Hartmannová; Patent PCT/CZ2021/050159 Method for predicting a severity of an infectious disease and biomarker for use in carrying out the method and monitoring a therapy of an infectious disease.

Mělková Z., Jilich D., Madleňáková M., Martásek P.: Patent 308 873, Uděleno 17.06.2021; Oznámeno Věstník č.30/2021 dne 28.07.2021. Použití hem arginátu pro výrobu léčiva pro snížení velikosti latentního rezervoáru HIV-1 *in vivo*.

Mělková Z., Martásek P.: Patent 308 937, Uděleno 04.08.2021; Oznámeno Věstník č. 37/2021 dne 15.09.2021. Použití hem arginátu pro výrobu léčiva pro léčbu infekce beta koronaviry.

9. Grantové projekty řešené na pracovišti

číslo grantu	název grantu	řešitel
ProgresQ26/LF1 2017-2021	Molekulová, buněčná a patofyziologická podstata nemocí II	prof. Vokurka, Spoluřešitel: prof. Zeman, prof. Honzík, prof. Martásek, prof. Kmoch
Univerzitní výzkumná centra UNCE 204064 (2018-2023)	Centrum pro studium vzácných geneticky podmíněných onemocnění	prof. Kmoch/ prof. Zeman/prof. Martásek, Prof. Lišková
Progres Q32/LF2 2017-2021	Translační medicína v pediatrické praxi: etiologie, patogeneze, diagnostika a terapie závažných onemocnění dětského věku	prof. Lebl., Koordinátor prof. Zeman
TAČR, NCK, TN1000013, 2019 - 2021	Personalized medicine	prof. Martásek
SVV - UK 260367	Experimentální metody v biomedicíně VI.	prof. Kmoch, prof. Zeman
Výzkumný záměr RVOVFN64165 2012-2017-2021	Diagnostika a léčba geneticky podmíněných poruch II	prof. Kvasnička spoluřešitel prof. Zeman
NV-19-07-00149 5/2019-2022	Nové přístupy k neinvazivní diagnostice mitochondriálních onemocnění	RNDr. Mráček/RNDr. Hansíková
NV19-07-00136 5/2019-2022	Characterization of the molecular basis of rare genetic diseases of pediatric onset using new methods of genome analysis	prof. Kmoch/prof. Zeman
LTAUSA19068	Vývoj a aplikace genetických a biochemických metod pro diagnostiku a klinickou charakterizaci chronického onemocnění ledvin způsobeného mutacemi mucinu-1	prof. Kmoch/prof. Bleyer
NU21-07-00033	Identifikace a charakterizace genetických faktorů dědičného tubulointerstiálního onemocnění ledvin	Mgr. Živná/prof. Viklický
GAUK 110119 2019-2021	Energetický metabolismus a mitochondriální dysfunkce u Dědičných poruch glykosylace	Mgr. Zdražilová Garant: RNDr. Hansíková
E-Rare EURO-GLYCAN_OMICS 2019-2021	Towards new era for the identification and characterization of inborn errors of glycosylation	prof. Matthijs/RNDr. Hansíková
GAČR 19-08786S 2019-2021	Interakce mezi metabolismem síry a bioenergetikou mitochondrií	prof. Kožich/Ing. Tesařová
GAČR 19-01747S 2019-2021	Proteomická analýza extracelulárních váčků u Huntingtonovy nemoci	Mgr. Skalníková/doc. Klempíř
QK1910264 Ministerstvo zemědělství	Potraviny s vysokým obsahem sulforafanu	doc. Magner

2019-2022		
NU20-04-0136 2020-2023	Marker mitochondriální dysfunkce v presymptomatických s časných stádiích Huntingtonovy choroby	doc. Klempíř
NU20-07-0026 2020-2023	Změny transkriptomu během časného postnatálního vývoje u lidí: vliv porodní nezralosti na regulaci energetického metabolismu	MUDr. Kopecký/ Mgr. Stránecký
GIP-20-NL-04-216 (IP VFN č.40) 2020-2021	Analýza a charakterizace mitochondriálních parametrů v sítnici prasete	Mgr. Vanišová
NV19-08-00137 2019-2022	Využití nových metod analýzy genomu v případech vzácných geneticky podmíněných onemocnění s negativními výsledky genetických a genomických analýz.	Mgr. Stránecký/prof. Kmoch
LM2018132 2016-2022	Národní centrum lékařské genomiky	prof. Kmoch
NV19-08-00122	Zdokonalení interpretace výsledků sekvenace nové generace u pacientů s dědičnou kardiomyopatií využitím funkčních modelů založených na indukovaných pluripotentních buňkách a pokročilého srdečního zobrazování v rodinách	RNDr. Dobrovolný/MUDr. Kubánek
3 rd EU Health Programme CHAFEA HP-PJ-2019 1.5.2020-30.4.2023	MERITA PROJECT: A METADATA REGISTRY FOR THE ERN RITA	prof. Doležalová Řešitel za ČR
INEA/CEF/ICT A2018/1816634 1.10.2019-31.3.29021	ERN RITA Helpdesk – development of activities supporting clinical services	prof. Doležalová, MUDr. Fingerhutová, MUDr. Vinšová řešitel za ČR
2020-EU-IA-0138 INEA/CEF/ICT/A2020/23 73343. 1.6.2021- 30.11.2022	ERN RITA Helpdesk, Monitoring and IT/eHealth activities	Prof. Doležalová, MUDr. Fingerhutová, MUDr. Vinšová řešitel za ČR
H2020-EU.3.1.5.1. 1.9.2020-31.8.2022	X-eHealth Exchanging Electronic Health Records in a common framework	MZCR prof. Doležalová
Evropský sociální fond – Operační program Zaměstnanost 1. 1. 2020 - 31. 12. 2022	Optimalizace postupů při integraci prvků elektronického zdravotnictví do procesů ÚZIS a tvorba dokumentace k informačnímu systému vzácných onemocnění v ČR	ÚZIS prof. Doležalová
EAHC, Project No2007332	Eurofever, mezinárodní prospektivní registr	prof. Doležalová, MUDr. Fingerhutová řešitel za ČR
AZV 16-33002A	Kloubní sonografie u dětí s juvenilní idiopatickou artritidou: Hodnocení subklinické synovitidy a poškození kloubu	prof. Doležalová, MUDr. Fingerhutová, MUDr. Němcová

AZV NU21-05-00522 1.5.2021-31.12.2024	Komplexní klinická, imunologická a genetická analýza autoinflamatorních onemocnění	Prof. Doležalová, MUDr. Fingerhutová, Ing. Tesařová, Doc. Stibůrková
3. akční program EU v oblasti zdraví 1.1.2019-30. 6. 2021	RD-CODE Klasifikace a kódování vzácných onemocnění (Codification for Rare Diseases)	ÚZIS prof. Doležalová, M.Saifřidová, L.Slavíková
C4C- IMI/Horizon2020	Innovative medicine initiative	MUDr. Pokorná/prof. Slanař
AZV NV19-01-00307 2019-2022	Etiologie závažných poruch metabolismu sirných aminokyselin: využití pro cílenou diagnostiku a personalizovanou léčbu v České republice	prof. Kožich/doc. Ješina
ESF POWR.04.03.00-054/18-00 2019-2021	Genetically determined diseases – education and diagnosis (EDUGEN)	prof. Kožich
JPI METADIS 2019 MŠMT 8F20013 2020-2023	Sulfur amino acids, energy metabolism and obesity (STAY)	prof. Kožich
GAČR 20-19278S	Endotelové dystrofie rohovky – genetické příčiny a molekulární mechanismy	prof. Lišková
AZV NU20-07-00182 2020-2023	Dystrofie sítnice dětského věku; multidisciplinární péče s novými přístupy k urychlení molekulární diagnostiky a odhalování mechanismů onemocnění	prof. Lišková/prof. Heissigerová
EJP RD – SolveRet 2020-2022	Solving missing heritability in inherited retinal diseases using integrated omics and gene editing in human cellular and animal models	prof. Lišková
AZV 17-32727 2017-2021	Inovativní strategie pro personalizovanou medicínu: molekulární přístupy cílené na vliv dědičných metabolických chorob způsobených mutacemi v PPO	prof. Martásek
Fund for the Promotion of Joint International Research (Fostering Joint International Research (B)) 11/2018 - 3/2021	International collaboration of the research of novel urate transporters by leveraging genetic differences between the Japanese and the Czech	doc. Stibůrková vedoucí spolupracujícího týmu ČR hlavní řešitel Dr. Tappei Takada, Department of Pharmacy, the University of Tokyo Hospital, Japan
11/2018 - 10/2023 Teijin Pharma Co., Ltd. Tokio University of Pharmacy and Life Science	Clarification of hypouricemic influence on the body	doc. Stibůrková spoluřešitelka hlavní řešitel Prof. Ken Okamoto, Laboratory of Food Biotechnology and Structural Biology, Department of Applied

		Biological Chemistry, The University of Tokyo
NU21-08-00324	Evaluace nových biomarkerů Fabryho choroby u vybraných skupin pacientů v České republice	RNDr. Kuchař/prof. Linhart
Erasmus Rotterdam University	Unrestricted research grant of the Intensive Care of the Erasmus MC-Sophia Children's Hospital.	P Pokorná

10. Švejcariův nadační fond dětem – Karlov

Sídlo nadačního fondu:

Klinika pediatrie a dědičných poruch metabolismu (KPDPM); 1. LF UK a VFN v Praze
 Praha 2, Ke Karlovu 2; 129 01
 IČO: 60457376, DIČO: CZ 60457376

Číslo účtu: 21536111/0100 – **transparentní účet** přístupný z webových stránek nadačního fondu **www:nadacnifondkarlov.cz**

Správní rada nadačního fondu: předseda: MUDr. Pavel Srnský,

místopředseda: prof. MUDr. Tomáš Honzík, Ph.D.

členové: MUDr. Pavel Frühauf, CSc, MUDr. Olga Černá, doc. MUDr. RNDr. Pavel Ješina, Ph.D.,
 Mgr. Jana Pyskatá, Lenka Linková, Mgr., Bc. Simona Sedláčková, Mgr. Renata Kaplická

revizor: Ing. Ida Kupsová, MBA

Cílem nadačního fondu je podporovat činnost kliniky, zvyšovat odbornou, ošetrovatelskou i lidskou úroveň péče o děti a jejich doprovody, zlepšovat možnosti rehabilitace, socializace, dietní možnosti a společenské začlenění chronicky nemocných dětí. Nadační fond se rovněž snaží zlepšovat podmínky v prostředí kliniky pro děti i doprovázející rodiče v rámci ambulantní péče i při hospitalizačních pobytech.

Prostředky, které jsou využívány v prospěch KPDPM a jejích klientů získává nadační fond nejen z finančních darů jednotlivců a organizací, ale i z vlastní činnosti (organizace Dětského dne, benefičních koncertů, společenských setkání zaměstnanců kliniky s rodinami našich dětských pacientů).

Švejcariova nadace dětem – Karlov byla založena v r. 1994 na počest prof. MUDr. Josefa Švejcara, DrSc., který strávil část svého profesionálního života v Nalezinci, tj. nynějším Dětském areálu Karlov. V r. 1999 se nadace podle nových legislativních úprav přeměnila na nadační fond, od roku 2019 pracuje Správní rada v novém složení.

Stav účtu:

Počáteční zůstatek k 1.1.2021: 2 019 549,55 Kč

Konečný zůstatek k 31.12.2021: 1 504 628,98 Kč

Plánované větší investice na rok 2022:

Spoluúčást vybavení nového mateřského pokoje	cca	150 000,- Kč
Příspěvek na rekonstrukci sociálních zařízení na odděleních kliniky	cca	200 000,- Kč

Přehled nejvýznamnějších investic, pořízených z účtu nadačního fondu v roce 2021:

Investice	Částka
Nákup záchranářské brašny pro standardní oddělení	1 659 Kč
Příspěvek rodičům na nákup nanomateriálu k vlastní výrobě roušek pro personál KPDPM	5 000 Kč
Zakoupení kojenecké postele (sponzor Program H+)	71 935 Kč
Kávovar pro personál standard.odd.	1 698 Kč
Filtrační konvice pro personál standard.odd.	1 845 Kč
Příspěvek na zahraniční vzdělávací kurz pro pracovníci centra komplexní péče	10 000 Kč
Záchranářská brašna pro Převozovou novorozeneckou službu	16 921 Kč
Zakoupení nábytku pro Stacionář KPDPM	33 967 Kč
Zakoupení nábytku pro 2.odd.	21 150 Kč
Nerez zdravotnické stolky pro odd JIRP	48 400 Kč
Mrazicí box pro dětskou revmatologii	283 019 Kč
Dialyzační přístroj pro JIRP (spoluúčast při nákupu nemocnicí)	350 000 Kč
Přístroj na zmírnění bolesti při odběrech dětí	3 500 Kč
Nákup dětského barevného povlečení	15 680 Kč
Přístroj na měření otoakustických emisí (spoluúčast při nákupu nemocnicí)	100 000 Kč
Nábytek do ambulance dětské revmatologie	9 070 Kč
4 ks ultrazvukových inhalátorů	4 649 Kč
Speciální novorozenecké příkrývky	3 558 Kč
Speciální kojenecké váhy (2 ks)	4 216 Kč
Mikrovlnná trouba pro personál 2.odd.	1 430 Kč

Vybavení metabolické ambulance	25 253 Kč
--------------------------------	-----------

Naši dárci jsou uvedeni (stejně jako všechny transakce) na transparentním účtu nadačního fondu, odkaz na účet je možné dohledat na: www.nadacnifondkarlov.cz.

Pozn.: na jednotlivá oddělení, odborné ambulance i ostatní provozy kliniky respektujeme vždy čerpání prostředků, které jsou vázány účelovými smlouvami s dárci (sponzory), které se váží k jednotlivým departmentům kliniky. Smlouvy jsou evidovány a uloženy na sekretariátu kliniky.