



1. LÉKAŘSKÁ FAKULTA UK
A
VŠEOBECNÁ FAKULTNÍ NEMOCNICE
V PRAZE

Klinika pediatrie a dědičných poruch metabo-
lismu



Švejcariův nadační fond dětem - Karlov

ROČENKA 2022

Kontakty

přednosta: prof. MUDr. Tomáš Honzík, Ph.D.	22496 7733	tomas.honzik@vfn.cz
fax: JIRP 22496 1453, diagnostické laboratoře DPM 22496 7168, vrchní sestra 22496 3515		
emeritní přednostové: prof. MUDr. Jiří Zeman, DrSc. prof. MUDr. Viktor Kožich, CSc. doc. MUDr. Jozef Hoza, CSc.	22496 7043 22496 7679 22496 7811	jzem@lf1.cuni.cz vik- tor.kozich@vfn.cz jhoza@lf1.cuni.cz
zástupce přednosta pro výuku pediatrie: as. MUDr. Jana Tuková, Ph.D.	22496 7743	jana.tukova@vfn.cz
zástupce pro výuku patobiochemie: MUDr. Martin Hřebíček, CSc.	22496 7208	martin.hrebicek@lf1.cuni.cz
zástupce pro vědu: prof. Ing. Stanislav Kmoch, CSc.	22496 7691	skmoch@lf1.cuni.cz
zástupce pro doktorské studium: MUDr. Jakub Sikora, Ph.D.	22496 7041	jakub.sikora@lf1.cuni.cz
školský sekretariát 1. LF UK: Blanka Albrechtová Lenka Linková	22496 7734 22496 7280	balbr@lf1.cuni.cz lenka.linkova@vfn.cz
primář klinické části: MUDr. Petr Kotátko	22496 7736	petr.kotatko@vfn.cz
primář diagnostických laboratoří DPM: Ing. Karolina Pešková	22496 7225	karolina.peskova@vfn.cz
vrchní sestra: Mgr. Jana Drábková	22496 7730	jana.drabkova@vfn.cz
vrchní laborant: Ing. J. Hodík	22496 7712	jakub.hodik@vfn.cz
ekonom klinické části: Lenka Linková	22496 7820	lenka.linkova@vfn.cz
ekonom laboratorní části: Petra Vetešníková	22496 7071	petra.vetesnikova@vfn.cz
zdravotnický sekretariát: Michaela Krupičková	22496 7731	michaela.krupickova@vfn.cz
etik kliniky: Mgr. Věra Franková, Ph.D.	22496 7224	vera.frankova@lf1.cuni.cz
Ambulance, LPS 22496 7776 – 8		
vedoucí ambulance: MUDr. Olga Černá	22496 7777	olga.cerna@vfn.cz
staniční sestra: Petra Růžičková		petra.ruzickova3@vfn.cz
Stacionář: MUDr. Stella Reichmannová, Ph.D.	22496 7795 22496 7794	stella.reichmannova@vfn.cz
Centrum komplexní péče pro děti s perinatální zátěží: MUDr. Daniela Marková:	22496 7343 22496 7354	daniela.markovavfn.cz radmila.plucnarova@vfn.cz
vedoucí sestra: Radmila Plucnarová		
Diagnostické laboratoře DMP: výsledky, konzul- tace o novorozeneckém screeningu	22496 7710 22496 7230	karolina.peskova@vfn.cz
Metabolické centrum (ambulantní péče): doc. RNDr. MUDr. Pavel Ješina, Ph.D.	22496 7708 22496 7669-70	pavel.jesina@vfn.cz magdalena.pencova@vfn.cz
staniční sestra: Bc. Magdalena Pencová		
Jednotka intenzivní a resuscitační péče o novorozence, děti a adolescenty 22491 1453, 22496 7779 – 81		
vedoucí JIRP: MUDr. Pavel Leden, Ph.D.	22496 7779	pavel leden@vfn.cz
staniční sestra: Bc. Nikola Schreiber	22496 7780	nikola.schreiber@vfn.cz
převozová služba pro patologické novorozence 22496 2961, 22496 7736		
1. oddělení 22496 7785–6		
vedoucí odd.: MUDr. Nabil El-Lababidi	22496 7792	nabil.el-lababidi@vfn.cz
staniční sestra: Bc. Martina Fremutová	22496 7784	martina.fremutova@vfn.cz
2. oddělení 22496 7802–3, 22496 7796–7		
vedoucí oddělení: MUDr. Jitka Kytarová, Ph.D.	22496 7077	jitka.kytarova@vfn.cz
staniční sestra: Bc. Petra Volfová	22496 7796	petra.volfova@vfn.cz
výzkumné laboratoře		
Laboratoř pro studium mitochondriálních po- ruch: RNDr. Hana Hansíková, CSc.	224967749 224967748	hana.hansikova@vfn.cz
Laboratoř pro studium vzácných onemocnění: prof. Ing. Stanislav Kmoch, CSc.	224967691	skmoch@lf1.cuni.cz
Laboratoř cílené metabolomiky: prof. MUDr. Viktor Kožich, CSc.	224967679	viktor.kozich@vfn.cz

Obsah

1. Úvod
2. Organizační schéma
3. Pracovníci
 - a. VFN
 - b. 1. LF
4. Základní statistické údaje
 - a. Klinika
 - b. Klinický komplement
 - c. Laboratoř
5. Pedagogická činnost
 - a. Pregraduální
 - b. Postgraduální
 - c. Výuka SZP
6. Publikační činnost
 - a. Články v časopisu s IF za rok 2022, kvartil dle IF Q1
 - b. Monografie a kapitoly v monografiích
7. Významná ocenění
8. Granty
9. Švejcův nadační fond dětem – Karlov

1. Úvod

Klinika pediatrie a dědičných poruch metabolismu 1. LF UK a VFN (KPDPM) zajišťuje kromě klasické pediatrické péče i plně specializovanou péči v oblasti diagnostiky a terapie dědičných poruch metabolismu (DPM) pro všechny věkové kategorie, a to jako jediné pracoviště v České republice. Diagnostické laboratoře dědičných metabolických poruch provádí celopopulační novorozenecký screening DPM pro dvě třetiny regionů v České republice, od 1.1.2022 zde probíhá pilotní projekt laboratorního novorozeneckého screeningu spinální svalové atrofie (SMA) a těžké kombinované imunodeficiency (SCID) a od 1.6.2022 byl v rámci novorozeneckého screeningu spuštěn pilotní program vyšetření deficitu vitamínu B12 u novorozenců ve čtyřech vybraných pražských porodnicích.

Na KPDPM se kombinuje dlouholetá tradice nejstaršího pediatrického pracoviště v Čechách s nejmodernějšími diagnostickými a terapeutickými přístupy. Dětská klinika vznikla z původního nalezince v budovách na Karlově v roce 1875. 14. února 1895 rozhodl Zemský sněm na návrh zemského výboru o finančním zajištění stavby nového nalezinca v ulici Ke Karlovu. Rozsáhlá stavba čtyř budov se společným dvorem byla dokončena v roce 1901 a dodnes slouží pro účely pediatrie.

KPDPM, která vznikla v roce 1992 spojením III. a IV. dětské kliniky v Dětském areálu Karlov (DAK), poskytuje vysoce kvalifikovanou diagnostickou a léčebně-preventivní péči pro děti ze spádové oblasti a ve vybraných oborech také vysoce specializovanou pediatrickou péči pro děti a mladistvé ze všech regionů ČR. Především se jedná o tyto oblasti: resuscitační péče, DPM, dětská revmatologie, gastroenterologie, pneumologie a péče o rizikové novorozence. U dlouhodobě sledovaných pacientů, které není možné předat do péče interních oborů (DPM a některé další úzké specializace) pečuje KPDPM i o pacienty starší 19 let. KPDPM zajišťuje vysoce specializovanou neonatologickou péči pro Středočeský kraj. Úzká spolupráce mezi Klinikou dětského a dorostového lékařství (dřívější název KPDPM) a Ústavem dědičných metabolických poruch VFN a 1. LF UK vyústila 1. září 2017 ve spojení těchto pracovišť ve velké biomedicínské centrum.

KPDPM má tři lůžkové stanice, denní stacionář, všeobecnou ambulanci, ambulanci PLDD (praktického lékaře pro děti a dorost) pro ukrajinské děti a dětskou polikliniku s odbornými ordinacemi, navíc zajišťuje i lékařskou pohotovostní službu (LPS). Většina dětí je léčena ambulantně, náročnější ambulantní výkony (transfuze, zátěžové a expoziční testy, diagnostické instrumentální výkony, enzymová substituční terapie, biologická terapie) jsou prováděny na denním stacionáři. Součástí kliniky je i Centrum provázení, které podporuje rodiny dětí se závažnou diagnózou ode dne jejího sdělení. Téměř polovina pacientů je mimopražská a na kliniku přichází ke konziliárním vyšetřením z celé ČR. Nicméně zastoupení nejčastějších diagnóz hospitalizovaných dětských pacientů je podobné jako v celé ČR. Většina dětí je k hospitalizaci přijímána s doprovodem. Ve spolupráci s dopravní službou Pragomedica a.s., jejíž sanitory vybavené pro podporu vitálních funkcí novorozenců (včetně převozného inkubátoru) jsou umístěny v areálu DAK, zajišťuje klinika transport patologických novorozenců, vyžadujících intenzivní péči z regionu celého Středočeského kraje systémem „na sebe“.

Kromě konvenčních i nekonvenčních způsobů ventilace, řízené hypotermie a hemo-elimináčnických metod je KPDPM jediným dětským pracovištěm v ČR, které organizuje a provádí léčbu pomocí extrakorporální membránové oxygenace (ECMO).

KPDPM se podílí s Urologickou klinikou 1. LF a VFN na diagnostice a terapii dětí s vrozenými uropatiemi. KPDPM úzce spolupracuje s Oční klinikou 1. LF UK a VFN na celé řadě výzkumných

projektů v oblasti vzácných onemocnění a s Klinikou popáleninové medicíny FNKV, jejíž pacienti, vyžadující podporu základních životních funkcí jsou hospitalizováni na našem pracovišti. Prioritou je rovněž péče o děti s revmatickými chorobami, autoinflatorními onemocněními, poruchami poживa a onemocnění zažívání, včetně poruch výživy. Na KPDPM pracuje Centrum komplexní péče pro děti s perinatální zátěží (CKP). Multidisciplinární tým zajišťuje diagnostikou a léčebnou péči v oblasti somatické, neurosenzorické, psychické i behaviorální, jejímž cílem je potřeba minimalizovat dopad nezralosti či perinatálního inzultu na dítě a jeho rodinu.

Pracoviště metabolického centra KPDPM (dříve Ústav dědičných metabolických poruch – ÚDMP) je členěno na: klinickou ambulanci, Diagnostické laboratoře DPM (Biochemická laboratoř, Laboratoř DNA diagnostiky, Sekvenační centrum VFN, Enzymologická laboratoř, Laboratoře tkáňových kultur, Laboratoř pro studium mitochondriálních poruch) a výzkumné laboratoře (Laboratoř pro studium vzácných nemocí, Laboratoř cílené metabolomiky a výzkumná část Laboratoře pro studium mitochondriálních poruch), součástí je i Národní centrum lékařské genomiky.

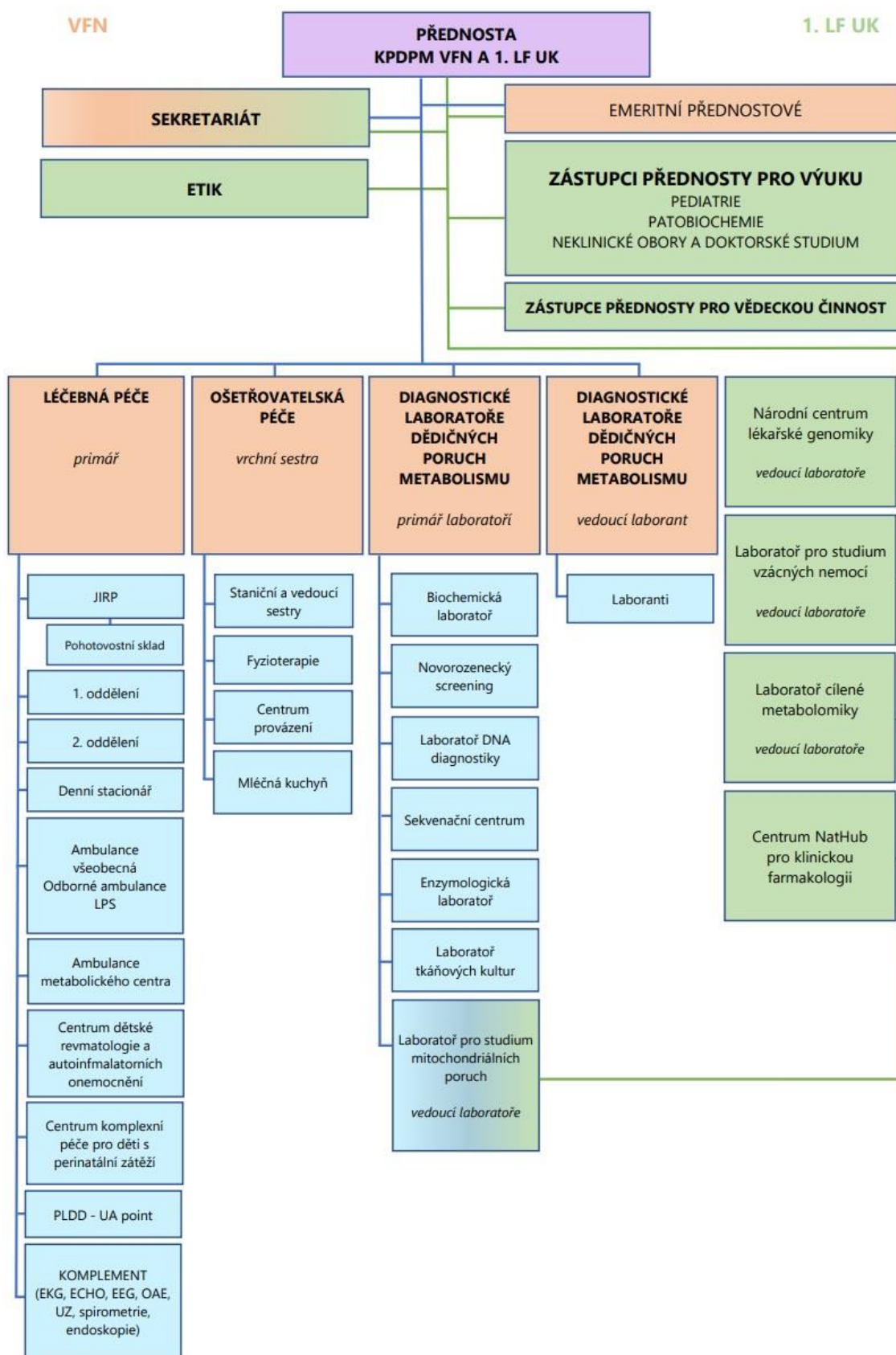
Konziliární služby pro KPDPM zajišťují kliniky a oddělení VFN, Klinika dětské chirurgie a traumatologie Thomayerovy nemocnice a 3. LF UK a Ortopedická klinika Institutu pro postgraduální vzdělávání ve zdravotnictví a nemocnice Na Bulovce. Komplexnost péče o hospitalizované děti zajišťuje mateřská škola a základní škola při nemocnici, působí zde také zdravotní klauni.

V oblasti vzácných onemocnění se KPDPM zapojila do mezinárodních evropských sítí vysoce specializované péče (European Reference Networks, ERN). Pracoviště prošlo náročným mezinárodním auditem a je součástí sítě MetabERN (European Reference Network for Hereditary Metabolic Disorders, MetabERN), ERN-RITA (European Reference Network for Rumatic, Immunodeficiency, AutoInflammatory and Autoimmune diseases) a ERN-EYE (European Reference Network dedicated to Rare Eye Diseases). KPDPM se dále podílí na činnosti mezinárodních konsorcií a registrů pro pacienty s DMP, tj. sítě E-HOD a U-IMD. Diagnostické laboratoře DPM aktivně zajišťují testování diagnostických laboratoří v rámci systému Diagnostic Proficiency Testing ERNDIM v Evropě.

KPDPM zajišťuje pregraduální výuku povinně volitelného předmětu patobiochemie a především výuku pediatrie pro studenty všeobecného lékařství a zubního lékařství, pro bakalářské i magisterské studium ošetrovatelství a intenzivní péče a pro žákyně středních a vyšších zdravotnických škol. KPDPM se podílí na Ph.D. programu 1. LF UK a je plně zapojena do postgraduální výchovy v oborech dětského lékařství a podílí se na kontinuálním vzdělávání zdravotnických pracovníků.

Výzkum v KPDPM je zaměřen především na oblasti vzácných onemocnění, DPM a revmatologických onemocnění v dětském věku, KPDPM je součástí Národního centra lékařské genomiky. Laboratoře KPDPM představují významnou technologickou a intelektuální platformu s přesahem do dalších medicínských oborů (např. kardiologie, neurologie, nefrologie, oftalmologie či psychiatrie). Vědecká expertíza KPDPM integruje molekulární, biochemické a buněčné a tkáňově biologické s klinickými aspekty studovaných onemocnění. Pracovníci KPDPM objevili nebo významně přispěli k objevům řady nových chorob na klinické, biochemické i molekulární úrovni, vedle toho se také podílí na vývoji a testování nových diagnostických a terapeutických postupů. Výsledky jejich práce byly opakovaně oceněny v ČR a zahraničí.

2. Organizační schéma



3. Pracovníci

a. VFN

Lékaři

Jméno	Titul	Atestace a specializovaná způsobilost
Kmenoví lékaři		
Honzík Tomáš	Prof. MUDr. Ph.D.	Pediatric Lékařská genetika Klinická výživa a intenzivní metabolická péče
Koťátko Petr	Prim. MUDr.	Pediatric Tuberkulóza a respirační onemocnění Dětská pneumologie
Doležalová Pavla	Prof. MUDr. CSc.	Pediatric 2.st Dětská revmatologie
Kožich Viktor	Prof. MUDr. CSc.	Lékařská genetika
Martásek Pavel	Prof. MUDr. DrSc.	Interní lékařství 2.st. Lékařská genetika
Zeman Jiří	Prof. MUDr. DrSc.	Pediatric 2.st Lékařská genetika
Hoza Jozef	Doc. MUDr. CSc.	Pediatric 2.st. Dorostové lékařství
Ješina Pavel	Doc. RNDr. MUDr. Ph.D.	Pediatric Klinická biochemie Lékařská genetika Klinická výživa a intenzivní metabolická péče
Magner Martin	Doc. MUDr. Ph.D., MBA	Pediatric Lékařská genetika Klinická výživa a intenzivní metabolická péče
Příhodová Iva	Doc. MUDr. Ph.D.	Pediatric Neurologie 1.st Dětská neurologie
Buganová Michaela	MUDr. Ph.D.	Pediatric Dětská nefrologie
Flachsová Eva	MUDr. Ph.D.	Pediatric Dětská nefrologie
Frühauf Pavel	MUDr. CSc.	Pediatric 2.st. Dětská gastroenterologie a hepatologie
Jakoubek Vít	MUDr. Ph.D.	Pediatric Dětská neurologie Praktický lékař pro děti a dorost
Klement Petr	MUDr. Ph.D.	Pediatric Dětská neurologie
Kolářová Hana	MUDr. Ph.D.	Pediatric
Kredba Václav	MUDr. CSc.	Pediatric 2.st Dětská kardiologie Intenzivní medicína

Kytnarová Jitka	MUDr. Ph.D.	Pediatric Endocrinology Pediatric endocrinology
Leden Pavel	MUDr. Ph.D.	Anesthesiology and intensive medicine Emergency medicine
Pokorná Pavla	MUDr. Ph.D.	Pediatric Intensive medicine Neonatology
Reichmannová Stella	MUDr. Ph.D.	Pediatric Medical genetics
Tuková Jana	MUDr. Ph.D.	Pediatric Pediatric pneumology
Vobruba Václav	MUDr. Ph.D.	Pediatric 2.st. Intensive medicine
Doležalová Šárka	MUDr.	Pediatric Nephrology Pediatric nephrology
Jahnová Helena	MUDr.	Neurology Pediatric neurology Medical genetics
Košťálová Eva	MUDr.	Pediatric Pediatric neurology Medical genetics
Lorenčík David	MUDr.	Pediatric Intensive medicine Neonatology
Němcová Dana	MUDr.	Pediatric 2.st Rheumatology Pediatric rheumatology
Pokorná Věra	MUDr.	Pediatric medicine Neonatology Practitioner for children and adults
Vitnerová Lenka	MUDr.	Pediatric Pediatric neurology Practitioner for children and adults
Augustínová Jana	MUDr.	Pediatric Pediatric cardiology
Černá Olga	MUDr.	Pediatric 2.st. Intensive medicine
Činátlová Jitka	MUDr.	Pediatric Neonatology
El – Lababidi Nabil	MUDr.	Pediatric Pediatric gastroenterology and hepatology
Fingerhutová Šárka	MUDr.	Pediatric Pediatric rheumatology
Hrubá Eva	MUDr.	Pediatric 2.st Medical genetics
Jánská Pavla	MUDr.	Pediatric Rehabilitation and physical medicine
Knězů Evženie	MUDr.	Pediatric Neonatology

Komínová Jitka	MUDr.	Pediatric Dětská kardiologie
Kopičková Dagmar	MUDr.	Pediatric Alergologie a klinická imunologie
Koumarová Lydie	MUDr.	Pediatric Dětská neurologie
Langer Jan	MUDr.	Pediatric 2.st Dětská nefrologie
Lamrová Kateřina	MUDr.	Pediatric Neonatology
Moravcová Alexandra	MUDr.	Pediatric Endocrinology
Orendáčová Barbora	MUDr. Mgr.	Klinická logopedie Speciální pedagogika
Raušová Pavla	MUDr.	Pediatric Praktický lékař pro děti a dorost
Uhlíková Petra	MUDr.	Psychiatry Dětská psychiatry
Bělorová Jitka	MUDr.	Pediatric
Dvořáková Veronika	MUDr.	Pediatric
Kelifová Silvie	MUDr.	Pediatric
Kulhánek Jan	MUDr.	Pediatric
Majerová Lenka	MUDr.	Pediatric
Marková Daniela	MUDr.	Pediatric
Matiková Martina	MUDr.	Pediatric
Mečířová Soňa	MUDr.	Pediatric
Ruczaj Kateřina	MUDr.	Pediatric
Šepela Adam	MUDr.	Pediatric
Kouřimová Alžběta	MUDr.	Praktický lékař pro děti a dorost
Hřebíček Martin	MUDr. CSc.	Lékařská genetika
Sikora Jakub	MUDr. Ph.D.	Zařazen do oboru Patologie
Šebesta Ivan	MUDr. CSc.	Klinická biochemie
Hodanová Kristýna	MUDr.	Základní kmen pediatrický
Krejchová Lucie	MUDr.	Základní kmen pediatrický
Májovská Jitka	MUDr.	Základní kmen pediatrický
Ptáčková Hana	MUDr.	Základní kmen pediatrický
Sladká Švestková Natálie	MUDr.	Základní kmen pediatrický
Svobodová Andrea	MUDr.	Základní kmen pediatrický
Šeferna Prokop	MUDr.	Základní kmen pediatrický
Šingelová Kateřina	MUDr.	Základní kmen pediatrický
Anténeová Nicole	MUDr.	Zařazena do oboru Pediatric
Bartíková Zuzana	MUDr.	Zařazena do oboru Pediatric
Bileková Timea	MUDr.	Zařazena do oboru Pediatric
Čechová Anna	MUDr.	Zařazena do oboru Pediatric
Černovický Pavel	MUDr.	Zařazena do oboru Pediatric
Doležalová Anna	MUDr.	Zařazena do oboru Pediatric
Farolfi Martina	MUDr.	Zařazena do oboru Pediatric
Hanák Petr	MUDr.	Zařazen do oboru Pediatric
Hazuchová Monika	MUDr.	Zařazena do oboru Pediatric
Holubová Veronika	MUDr.	Zařazena do oboru Pediatric

Kalfusová Anna	MUDr.	Zařazena do oboru Pediatrie
Machatová Anežka	MUDr.	Zařazena do oboru Pediatrie
Makovská Anna	MUDr.	Zařazena do oboru Pediatrie
Pavlíková Sabina	MUDr.	Zařazena do oboru Pediatrie
Pechancová Vendula	MUDr.	Zařazena do oboru Pediatrie
Slezáková Michaela	MUDr.	Zařazena do oboru Pediatrie
Stanovský Samuel	MUDr.	Zařazen do oboru Pediatrie
Šahó Robert	MUDr.	Zařazen do oboru Pediatrie
Šimová Svatava	MUDr.	Zařazena do oboru Pediatrie
Thai Bao Han	MUDr.	Zařazena do oboru Pediatrie
Vinšová Nikol	MUDr.	Zařazena do oboru Pediatrie
Externisté: Převozová služba pro patologické novorozence		
Berka Ivan	MUDr.	Pediatrie Neonatologie
Čajková Petra	MUDr.	Pediatrie Neonatologie
Dorňáková Jana	MUDr.	Pediatrie Neonatologie
Halbrštát Jiří	MUDr.	Pediatrie Neonatologie
Hrdlička René	MUDr. Ph.D.	Pediatrie Anesteziologie a resuscitace 1.st Intenzivní medicína
Pícha Jiří	MUDr.	Pediatrie 2.st Klinická výživa a intenzivní metabolická péče
Polášková Eva	MUDr.	Pediatrie Neonatologie
Resl Kilián	MUDr.	Pediatrie Neonatologie
Širc Jan	MUDr.	Pediatrie Neonatologie
Tanuška Daniel	MUDr.	Anesteziologie a resuscitace 1., 2.st
Trefný Martin	MUDr.	Pediatrie
Tušková Milena	MUDr.	Pediatrie Neonatologie
Psychologové		
Fleischnerová Alena	Mgr.	
Hermánková Renata	Mgr. Ph.D.	
Matoušová Kristýna	Mgr.	
Peřichová Aneta	Mgr.	
Voldřichová Karolína	Mgr.	
Centrum provázení		
Meluzinová Gabriela	Bc.	
Nová Alena	Mgr.	

Sekretariát klinické části		
Linková Lenka		ekonom
Krupičková Michaela		sekretariát
Kliková Agáta		asistentka primáře

Nelékařský zdravotnický personál

Nelékařský zdravotnický personál – klinická část KPDPM		
Jana Drábková	Mgr.	vrchní sestra , dětská sestra
1. oddělení		
Fremutová Martina	Bc.	staniční sestra , dětská sestra
Cocerjenco Cristina	Bc.	všeobecná sestra
Danch Nadiya		všeobecná sestra
Fendrichová Bohdana	Mgr.	dětská sestra
Karasová Jitka		dětská sestra
Melounková Kateřina		dětská sestra
Perakrestava Natallia		všeobecná sestra
Pešková Markéta	DiS.	dětská sestra
Smirnova Larysa		všeobecná sestra
Ščepková Kamila		všeobecná sestra
Šebestíková Žaneta		všeobecná sestra
Srповá Martina	Mgr.	dětská sestra
Szabóová Anna		dětská sestra
Titova Anna		všeobecná sestra
Trompak Mariia		praktická sestra
Tydlitátová Eva		všeobecná sestra
Vítková Barbora		všeobecná sestra
Baláková Romana		praktická sestra
2. oddělení		
Volfová Petra	Bc.	staniční sestra dětská sestra
Abubakirova Tanzilia		praktická sestra
Bendová Jana	DiS.	dětská sestra
Dostálková Jana		dětská sestra
Dřízalová Marie	Bc., DiS.	dětská sestra
Hamplová Petra		všeobecná sestra
Jírová Monika		dětská sestra
Kohoutová Dana		dětská sestra
Liptáková Viera		dětská sestra
Minaříková Andrea	Bc.	všeobecná sestra
Novotná Rut	DiS.	dětská sestra
Pastorková Miriam	Mgr.	všeobecná sestra
Rakovich Tatsiana		praktická sestra
Soukupová Pavlína		dětská sestra
Oddělení JIRP		
Schreiber Nikola	Bc.	staniční sestra, vš. sestra
Adlerová Danuta	Bc.	zdravotnický záchranář
Altmanová Kateřina		dětská sestra
Bašková Martina	Mgr.	dětská sestra
Brůčková Lucie	DiS., Mgr.	dětská sestra
Buzková Lenka		dětská sestra
Čiháková Jitka		dětská sestra

Dembélé Nathalia	DiS	všeobecná sestra
Dürrová Pavla		dětská sestra
Eibichová Kristýna		praktická sestra
Holá Ivana		dětská sestra
Horčíčková Lucie		všeobecná sestra
Hrbková Mária	Mgr.	dětská sestra
Jendřejasová Tereza	Bc., DiS.	zdravotnický záchranář
Klepalová Markéta		dětská sestra
Kolářová Klára		dětská sestra
Kucharik Lukáš		zdravotnický záchranář
Mádlová Radka	DiS.	dětská sestra
Malínská Lucie		dětská sestra
Morava Dominika	Bc.	všeobecná sestra
Nepožitková Veronika		dětská sestra
Ottová Zuzana	DiS.	všeobecná sestra
Pácová Lenka	Bc.	všeobecná sestra
Pavlátová Žaneta		praktická sestra
Píchová Hana	Bc.	dětská sestra
Příhodová Vanda		dětská sestra
Raková Kamila		dětská sestra
Růžičková Petra		všeobecná sestra
Sklářová Martina		dětská sestra
Sojková Marcela	Mgr.	dětská sestra
Solomko Olena		všeobecná sestra
Šimánek Michal		zdravotnický záchranář
Širůčková Andrea	Bc.	zdravotnický záchranář
Švarcová Pavlína	Bc.	dětská sestra
Tomášková Martina	Bc.	dětská sestra
Topolová Michaela		všeobecná sestra
Ambulance všeobecná / LPS		
Růžičková Petra		staniční sestra, dětská sestra
Frühbauer Růžičková Ladislava		dětská sestra
Hanzelová Karolína		praktická sestra
Kočová Kateřina		praktická sestra
Kubičková Romana		dětská sestra
Langhammerová Lenka		všeobecná sestra
Lukavcová Markéta		všeobecná sestra
Macháčková Olga		dětská sestra
Penglová Kristýna		praktická sestra
Střelková Helena		všeobecná sestra
Uhlíková Dagmar		dětská sestra
Valentová Štěpánka		praktická sestra
Zemánková Jitka		dětská sestra
Denní stacionář		
Kahounová Marcela		dětská sestra
Kopecká Věra		dětská sestra
Slavíková Lenka		dětská sestra
UA POINT Ordinance praktického lékaře pro dorost a děti z Ukrajiny		
Bejčková Veronika		vedoucí sestra, dětská sestra
Teberdieiev Denys	MUDr.	praktická sestra

Bodnar Iryna		THP recepce
Ambulance alergologie		
Bílková Jitka		všeobecná sestra
Ambulance dětské nefrologie		
Bukvová Jarmila		dětská sestra
Gregorová Erika	Mgr.	všeobecná sestra
Ambulance dětské neurologie / EEG		
Jeřábková Ludmila		všeobecná sestra
Veverková Dagmar		dětská sestra
Ambulance dětské gastroenterologie / endoskopický sálek		
Kajaličová Dragana		všeobecná sestra
Kosinová Jitka		dětská sestra
Ambulance dětské endokrinologie a diabetologie		
Ambulance dětské kardiologie		
Štemberová Jana		dětská sestra
Ambulance dětské revmatologie		
Saifridová Melánia		dětská sestra
Šebková Stanislava		
Ambulance dětské pneumologie		
Šnorková Dagmar		dětská sestra
Tišerová Kateřina		všeobecná sestra
Ambulance fyzioterapie		
Ramešová Magdalena		fyzioterapeut
Vránová Markéta	Bc.	fyzioterapeut
Centrum komplexní péče o děti s prenatální zátěží		
Haškovcová Eliška	Mgr.	ergoterapeut
Kunzmannová Renata	Bc.	fyzioterapeut
Macháčková Kateřina		všeobecná sestra
Mirovská Dagmar	Mgr.	fyzioterapeut
Mrázková Helena	Mgr.	dětská sestra
Plucnarová Radmila		vedoucí sestra, všeobecná sestra
Šichová Jaroslava		všeobecná sestra
Smolíková Libuše	Doc., PaedDr., Ph.D.	fyzioterapeut
Ambulance metabolického centra		
Bartošová Jana		všeobecná sestra
Draberová Hana	Bc.	nutriční terapeut
Horáková Kristýna		všeobecná sestra
Martínek Jana		praktická sestra
Pencová Magdaléna	Bc.	staniční sestra, vš. sestra + nutriční
Pustková Denisa	DiS.	nutriční terapeut
Mléčná kuchyň		
Coufalová Jana		dětská sestra
Dvořáková Dana		dětská sestra
Michálková Jana		všeobecná sestra
Vrbatová Hana		všeobecná sestra
Ošetřovatelky, sanitáři / pomocný personál		
ošetřovatelka		1
sanitář / sanitárka		16
dělník / dělnice ve zdravotnictví		6

Analytici, genetici a laboranti

Diagnostické laboratoře DPM		
Pešková Karolína	Ing.	primář, garant odb. 801
Hodík Jakub	Ing.	vrchní laborant
Biochemická laboratoř DPM		
Bártl Josef	RNDr., Ph.D.	odborný pracovník, zástup primáře
Horník Petr	RNDr., Ph.D.	odborný pracovník, zařazen do přípravy klinické biochemie
Chrastina Petr	Ing.	odborný pracovník
Jandová Jana	Mgr.	biochemik, atestace z klinické biochemie
Martincová Olga	Ing.	odborný pracovník
Flejšmanová Irena		sanitář
Frühbauerová Jitka	Bc.	zdravotní laborant
Husáková Petra		laborant
Chodorová Ivana		laborant
Javůrková Hana	Mgr.	zdravotní laborant
Klímová Eva		zdravotní laborant
Kukačková Karolína	Bc.	laborant
Paulová Markéta		laborant
Píchová Daniela	Bc.	laborant
Příbylová Marcela		laborant
Zoulová Vendulka		laborant
Biochemická laboratoř DPM – novorozenecký screening		
Hájková Irena		laborant
Kubátová Jana		laborant
Pinkasová Renata		laborant
Enzymologická laboratoř DPM		
Poupětová Helena	Ing.	odborný pracovník
Berná Linda	Ing., Ph.D.	odborný pracovník
Honzíková Jitka	Ing.	biochemik, atestace z klinické biochemie
Fialová Michala		laborant
Laboratoř DNA diagnostiky DPM		
Hnízdová Boučková Michaela		laborant
Stolnaja Larisa	MUDr.	laborant
Štorkánová Gabriela	Ing., Ph.D.	odborný pracovník
Vlášková Hana	Mgr.	genetik, atestace z molekulární genetiky
Wiederlechnerová Helena	Dis.	laborant
Laboratoř tkáňových kultur DPM		
Sátrová Kateřina		laborant
Sekvenační centrum		
Dvořáková Lenka	RNDr., CSc.	genetik, atestace z molekulární genetiky, zástup primáře, garant odb. 816
Bakalář Radovan	Ing.	odborný pracovník
Řeboun Martin	Mgr., Ph.D.	odborný pracovník
Slavíková Petra	Mgr. Ing.	odborný pracovník
Svačinová Renata	Ing.	odborný pracovník
Todorovová Veronika	Ing.	odborný pracovník
Laboratoř pro studium mitochondriálních poruch (LPSMP)		

Hansíková Hana	RNDr., CSc.	biochemik, atestace z klinické biochemie, vedoucí laboratoře
Ondrušková Nina	RNDr., Ph.D.	odborný pracovník
Rákosníková Tereza	Mgr., Ph.D.	odborný pracovník
Tesařová Markéta	Ing., Ph.D.	genetik, atestace z molekulární genetiky
Veselá Kateřina	Ing., Ph.D.	genetik, atestace z molekulární genetiky
Záhoráková Daniela	RNDr., Ph.D.	genetik, atestace z molekulární genetiky
Beránková Hana	Mgr.	zdravotní laborant
Křížová Jana	Mgr.	odborný pracovník, zařazena do oboru klinická biochemie
Lokvencová Kateřina	Mgr.	odborný pracovník
Pasák Michael	RNDr.	odborný pracovník
Růžičková Martina	Mgr.	odborný pracovník
Štufková Hana	Mgr.	odborný pracovník
Bačíková Dominika	Bc.	laborant
Česneková Eva		Zdravotní laborant
Hricová Elena		zdravotní laborant
Knopová Suzana		zdravotní laborant
Puchmajerová Alena		zdravotní laborant
Trefilová Eva		laborant
Zajícová-Dočekalová Dagmar		zdravotní laborant
Sekretariát		
Vetešníková Petra		ekonom
Vojíková Iveta		administrativa
Schlosserová Jana		administrativa (LPSMP)

b. 1.LF. UK

Přednosta:

prof. MUDr. Tomáš Honzík, Ph.D.; tomas.honzik@lf1.cuni.cz; 22496 7733

English taught courses: pediatrie / pediatrics:

as. MUDr. Jana Tuková, Ph.D.; jana.tukova@lf1.cuni.cz; 7743

Patobiochemie I/Pathobiochemistry I:

MUDr. Martin Hřebíček, CSc.; martin.hrebicek@lf1.cuni.cz; 7208

Národní centrum lékařské genomiky:

prof. Ing. Stanislav Kmoč, CSc.; stanislav.kmoc@lf1.cuni.cz; 7691

Sekretariát:

Blanka Albrechtová; balbr @lf1.cuni.cz; 7734

Lenka Linková; lenka.linkova@lf1.cuni.cz; lenka.linkova@vfn.cz; 7820

Profesoři:

prof. MUDr. Pavla Doležalová, CSc.; pavla.dolezalova@lf1.cuni.cz; 7775

prof. MUDr. Petra Lišková, MD, Ph.D.; petra.liskova@lf1.cuni.cz; 7138

prof. MUDr. Tomáš Honzík, Ph.D.; tomas.honzik@lf1.cuni.cz; 7733

prof. Ing. Stanislav Kmoč, CSc.; stanislav.kmoc@lf1.cuni.cz; 7691

prof. MUDr. Viktor Kozich, CSc.; viktor.kozich@lf1.cuni.cz; 7679

prof. MUDr. Pavel Martásek, DrSc.; pavel.martasek@lf1.cuni.cz; 7755

prof. MUDr. Jiří Zeman, DrSc.; jiri.zeman@lf1.cuni.cz; 7043

Docenti:

doc. MUDr. Jozef Hoza, CSc.; jozef.hoza@lf1.cuni.cz; 7811

doc. MUDr. RNDr. Pavel Ješina, Ph.D.; pavel.jesina@vfn.cz; 7708

doc. MUDr. Martin Magner, Ph.D., MBA; martin.magner@vfn.cz; 7669

Odborní asistenti:

MUDr. Nicole Anteneová; nicole.anteneova@vfn.cz; 7777
MUDr. Jana Augustinová; jana.augustinova@vfn.cz; 7809
RNDr. Asfaw Befekadu, CSc.; asfaw.befekadu@lf1.cuni.cz; 7154
MUDr. Timea Bileková, timea.bilekova@vfn.cz; 7793
MUDr. Michaela Bugarová, Ph.D.; michaela.bodnarova@lf1.cuni.cz; 7767
MUDr. Burianová Iva, Ph.D., iva.burianova@lf1.cuni.cz; 7734
MUDr. Anna Čechová; anna.cechova@vfn.cz; 7790
MUDr. Olga Černá; olga.cerna@lf1.cuni.cz; 7779
MUDr. Černovický Pavel, pavel.cernovicky@vfn.cz; 7779
MUDr. Šárka Doležalová; sarka.dolezalova@lf1.cuni.cz; 7767
RNDr. Lenka Dvořáková, CSc.; lenka.dvorakova@lf1.cuni.cz; 7701
MUDr. Veronika Dvořáková; veronika.dvorakova@vfn.cz; 7074
MUDr. Nabil El-Lababidi; nabil.ellababidi@lf1.cuni.cz; 7792
MUDr. Martina Farolfi, martina.farolfi@vfn.cz; 7793
MUDr. Šárka Fingerhutová; sarka.fingerhutova@vfn.cz; 7777
MUDr. Eva Flachsová, Ph.D.; eva.flachsova@lf1.cuni.cz; 7767
MUDr. Pavel Frühauf, CSc.; pavel.fruhauf@lf1.cuni.cz; 7801
MUDr. Petr Hanák; petr.hanak@lf1.cuni.cz; 7048
MUDr. Martin Hřebíček, CSc.; martin.hrebicek@lf1.cuni.cz; 7208
MUDr. Anna Kalfusová, anna.kalfusova@vfn.cz; 7777
MUDr. Silvie Kelifová; silvie.kelifova@vfn.cz; 7074
MUDr. Petr Klement, Ph.D.; petr.klement@lf1.cuni.cz; 7354
MUDr. Hana Kolářová, Ph.D.; hana.kolarova@lf1.cuni.cz; 7670
MUDr. Jitka Komínová; jitka.kominova@lf1.cuni.cz; 7809
MUDr. Pavel Kopecký; pavel.kopecky@lf1.cuni.cz; 7411
MUDr. Petr Koťátko; petr.kotatko@lf1.cuni.cz; 7743
MUDr. Václav Kredba, CSc.; vaclav.kredba@lf1.cuni.cz; 7809
MUDr. Lucie Krejbichová; lucie.krejbichova@vfn.cz; 7743
MUDr. Jan Kulhánek; jan.kulhanek@vfn.cz; 7779
MUDr. Jitka Kytarová, Ph.D.; jitka.kytarova@lf1.cuni.cz; 7741
MUDr. Kateřina Lamrová, katerina.lamrova@vfn.cz; 7354
MUDr. Jan Langer; jan.langer@lf1.cuni.cz; 7767
RNDr. Jana Ledvinová, CSc.; jana.ledvinova@lf1.cuni.cz; 7032
MUDr. Markéta Lukšová, marketa.luksova@vfn.cz.; 7734
MUDr. Lenka Majerová, lenka.majerova@vfn.cz; 7792
MUDr. Daniela Marková; daniela.markova@lf1.cuni.cz; 7343
MUDr. Soňa Mečířová, sona.mecirova@vfn.cz; 7779
MUDr. Stella Reichmannová, Ph.D.; stella.reichmannova@vfn.cz; 7074
MUDr. Dana Němcová; dana.nemcova@lf1.cuni.cz; 7074
MUDr. Ráchel Paslerová, rachel.paslerova@vfn.cz; 7734
MUDr. Pavla Pokorná, Ph.D.; pavla.pokorna@lf1.cuni.cz; 7791
MUDr. Martin Prchlík; martin.prchlik@lf1.cuni.cz; 7779
MUDr. Hana Ptáčková, hana.ptackova@vfn.cz; 7794
MUDr. Pavla Raušová, pavla.rausova@vfn.cz; 7343
MUDr. Kateřina Ruczaj; katerina.ruczaj@lf1.cuni.cz; 7741
MUDr. Václav Sebroň; vaclav.sebron@lf1.cuni.cz; 7469
MUDr. Jakub Sikora, Ph.D.; jakub.sikora@lf1.cuni.cz; 7041
MUDr. Pavel Srnský; pavel.srnsky@lf1.cuni.cz; 7736
MUDr. Samuel Stanovský, samuel.stanovsky@vfn.cz; 7777
Ing. Mgr. Blanka Stibůrková, Ph.D.; blanka.stiburkova@lf1.cuni.cz; 234 075 319

MUDr. Peter Szitanyi, Ph.D.; peter.szitanyi@lf1.cuni.cz; 7819
MUDr. Adam Šepela; adam.sepela@vfn.cz; 7779
MUDr. Kateřina Šingelová, katerina.singelova@vfn.cz; 7074
MUDr. Jana Termerová, jana.termirova@lf1.cuni.cz; 7470
MUDr. Jana Tuková, Ph.D.; jana.tukova@lf1.cuni.cz; 7743
MUDr. Václav Vobruba, Ph.D.; vaclav.vobruba@lf1.cuni.cz; 7464
MUDr. Blanka Zlatohlávková, Ph.D.; blanka.zlatohlavkova@lf1.cuni.cz; 7444

Vědeční pracovníci:

Mgr. Veronika Barešová, Ph.D.; veronika.baresova@lf1.cuni.cz; 7031
Mgr. Kristýna Barvíková, kristyna.barvikova@lf1.cuni.cz, 7089
Ing. Linda Berná, Ph.D.; linda.berna@lf1.cuni.cz; 7033, 7034
Mgr. Mgr. Josef Bulant; josef.bulant@lf1.cuni.cz; 7758
RNDr. Daniela Burská, Ph.D.; daniela.burska@lf1.cuni.cz; 7749
RNDr. Robert Dobrovolný, Ph.D.; robert.dobrovolny@lf1.cuni.cz; 7031
Ing. Ľubica Ďudáková, Ph.D.; lubica.dudakova@lf1.cuni.cz; 7139
RNDr. Hana Hansíková, CSc.; hana.hansikova@lf1.cuni.cz; 7748
RNDr. Hana Hartmannová, Ph.D.; hana.hartmannova@lf1.cuni.cz; 7052, 7016
Ing. Kateřina Hodaňová, Ph.D.; katerina.hodanova@lf1.cuni.cz; 7668
Ing. Ivana Jedličková; ivana.jedlickova@lf1.cuni.cz; 7062
Mgr. Jana Jedličková, jana.jedlickova@lf1.cuni.cz; 7086
Ing. Zdeněk Kejík, Ph.D.; zdenek.kejik@lf1.cuni.cz; 325 873 012, 7755, 325 873 004
Vladimír Kořenský; vladimir.korensky@lf1.cuni.cz; 7158, 7755
Mgr. Lubomír Králík; lubomir.kralik@lf1.cuni.cz; 7758
RNDr. Jarmila Králová, CSc.; jarmila.kralova@lf1.cuni.cz; 7755
RNDr. Jakub Krijt; jakub.krijt@lf1.cuni.cz; 7647, 7682
Mgr. Jana Křížová; jana.spacilova@lf1.cuni.cz; 7749
RNDr. Ladislav Kuchař, Ph.D.; ladislav.kuchar@lf1.cuni.cz; 7031
Prof. MUDr. Petra Lišková, Ph.D.; petra.liskova@lf1.cuni.cz; 7139
Mgr. Kateřina Lokvencová, katerina.lokvencova@vfn.cz; 7748
Ing. Filip Majer, Ph.D.; filip.majer@lf1.cuni.cz; 7758
Mgr. Petra Melenovská; petra.melenovska@lf1.cuni.cz; 7690
Ing. Dita Mušálková, Ph.D.; dita.musalkova@lf1.cuni.cz; 7668
Mgr. Patricia Norambuena, Ph.D.; patricia.norambuena@lf1.cuni.cz; 7169
Mgr. Lenka Nosková, Ph.D.; lenka.noskova@lf1.cuni.cz; 7690
Ing. Markéta Nováková; marketa.novakova@lf1.cuni.cz; 7749
RNDr. Nina Ondrušková, Ph.D.; nina.ondruskova@lf1.cuni.cz; 7749
Mgr. Jana Paděřová; jana.paderova@lf1.cuni.cz; 7052
Ing. Lenka Piherová, Ph.D.; lenka.piherova@lf1.cuni.cz; 7690
Ing. Helena Poupětová; helena.poupetova@lf1.cuni.cz; 7032
Mgr. Anna Přistoupilová; anna.pristoupilova@lf1.cuni.cz; 7139
Alena Puchmajerová; alena.puchmajerova@lf1.cuni.cz; 7758
Mgr. Tereza Rákosníková, Ph.D.; tereza.rakosnikova@vfn.cz; 7749
Mgr. Martina Růžičková, martina.ruzickova2@vfn.cz; 7748
Mgr. Martin Řeboun, Ph.D.; martin.reboun@lf1.cuni.cz; 7155
Mgr. Pavla Sauerová; pavla.sauerova@lf1.cuni.cz; 7668
Ing. Jitka Sokolová; jitka.sokolova@lf1.cuni.cz; 7668, 7682
Ing. Olga Součková; olga.souckova@lf1.cuni.cz; 3007, 7062
Ing. Lenka Steiner-Mrázová; lenka.mrazova@lf1.cuni.cz; 7139
RNDr. Lukáš Stibůrek, Ph.D.; lukas.stiburek@lf1.cuni.cz; 7748
Ing. Mgr. Blanka Stibůrková, Ph.D.; blanka.stiburkova@lf1.cuni.cz; 234 075 319

Mgr. Viktor Stránecký, Ph.D.; viktor.stranecky@lf1.cuni.cz; 325 873 007
Mgr. Václava Škopová; vaclava.skopova@lf1.cuni.cz; 3008, 7690, 7139
Ing. Gabriela Štorkánová, Ph.D.; gabriela.storkanova@lf1.cuni.cz; 7232
Mgr. Hana Štufková; hana.kratochvilova@lf1.cuni.cz; 7748
Ing. Markéta Tesařová, Ph.D.; marketa.tesarova@lf1.cuni.cz; 7748
Mgr. Marie Vanišová; marie.rodinova@lf1.cuni.cz; 7749
Mgr. Hana Vlášková; hana.vlaskova@lf1.cuni.cz; 7232
Ing. Nikol Volfová; nikol.volfova@vfn.cz; 7749
RNDr. Alena Vrbacká, Ph.D.; alena.cizkova@lf1.cuni.cz; 7681
Ing. Petr Vyleťal, Ph.D.; petr.vyletal@lf1.cuni.cz; 7681
RNDr. Daniela Záhoráková, Ph.D.; daniela.zahorakova@lf1.cuni.cz; 325 873 015, 7758
Ing. Marie Zikánová, Ph.D.; marie.zikanova@lf1.cuni.cz; 7668
Mgr. Martina Živná, Ph.D.; martina.zivna@lf1.cuni.cz; 7689
Mgr. Lucie Zdražilová; lucie.zdrazilova@lf1.cuni.cz; 7748

Organizační pracovnice:

Ing. Eva Oliveriusová; eva.oliveriusova@lf1.cuni.cz; 7680
Ing. Petra Oliveriusová; petra.oliveriusova@lf1.cuni.cz; 7224

administrativní pracovníci:

Jana Schlosserová; jana.schlosserova@vfn.cz; 7749

Laboranti:

Mgr. Hana Beránková, hana.berankova@vfn.cz, 7743
Blanka Bílková; blanka.bilkova@lf1.cuni.cz; 7239
Michaela Hnízdová Boučková; michaela.bouckova@lf1.cuni.cz; 7233
Suzana Knopová, suzana.knopova@lf1.cuni.cz; 7754
Mgr. Lucia Krouská; lucia.krouska@lf1.cuni.cz; 7694
Lenka Kryšpínová; lenka.kryspinova@lf1.cuni.cz; 7084
Kateřina Sátrová; katerina.satrova@lf1.cuni.cz; 5643, 5642
Daniela Sedláčková; daniela.sedlackova@lf1.cuni.cz; 7753
Jana Sovová; jana.sovova@lf1.cuni.cz; 7034
Eva Trefilová; eva.trefilova@lf1.cuni.cz; 7750
Bc. Helena Trešlová; helena.myskova@lf1.cuni.cz; 7062
Miroslav Votruba; miroslav.votruba@lf1.cuni.cz; 7062
Dagmar Zajícová Dočekalová; dagmar.docekalova@lf1.cuni.cz; 7750

Knihovnice:

Olga Benešová; olga.benesova@lf1.cuni.cz; 7755

IT

Bc. Jakub Zajan
Petr Kulíšek; petr.kulisek@vfn.cz; 7214

Externí spolupracovníci

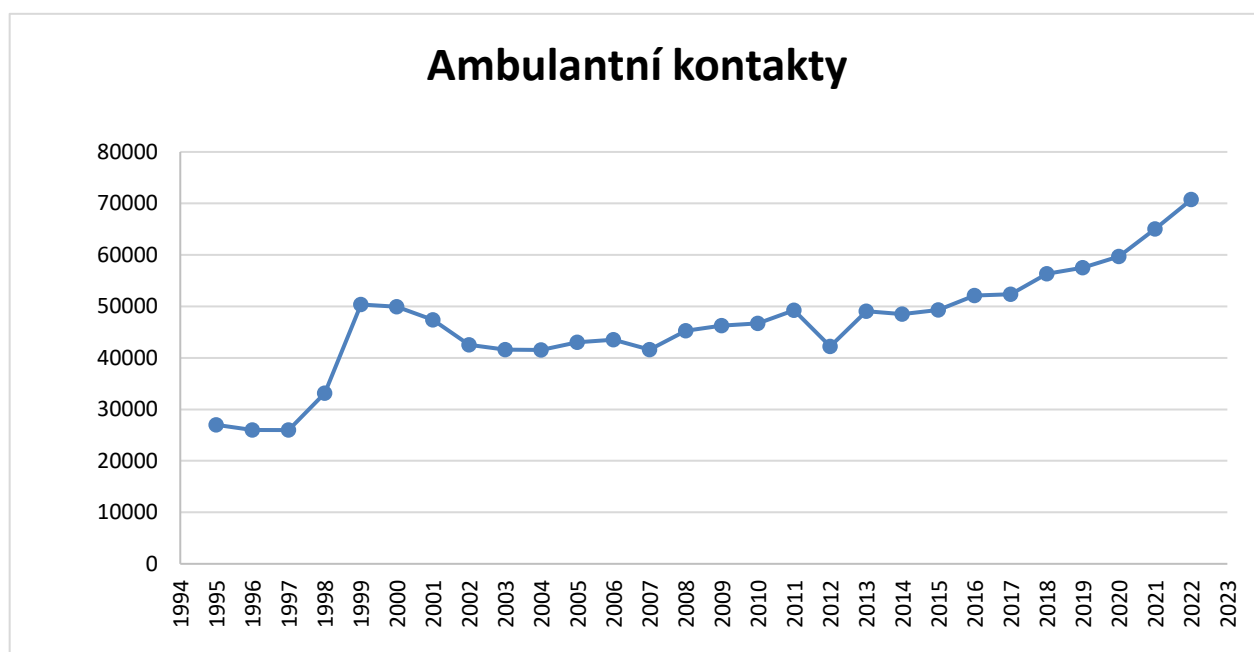
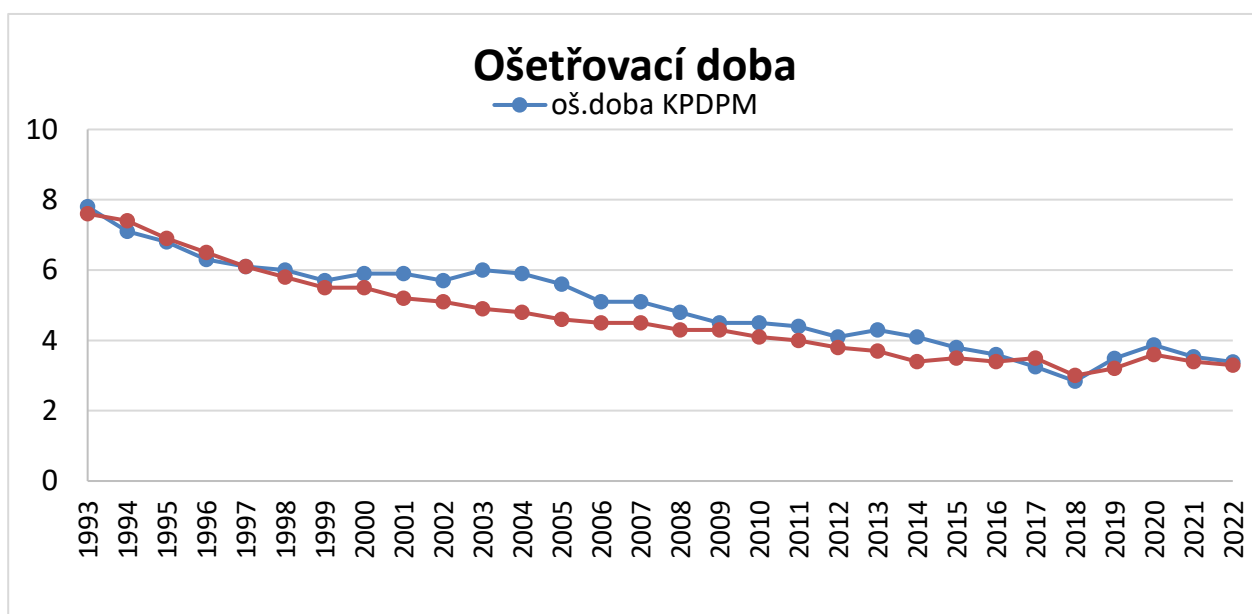
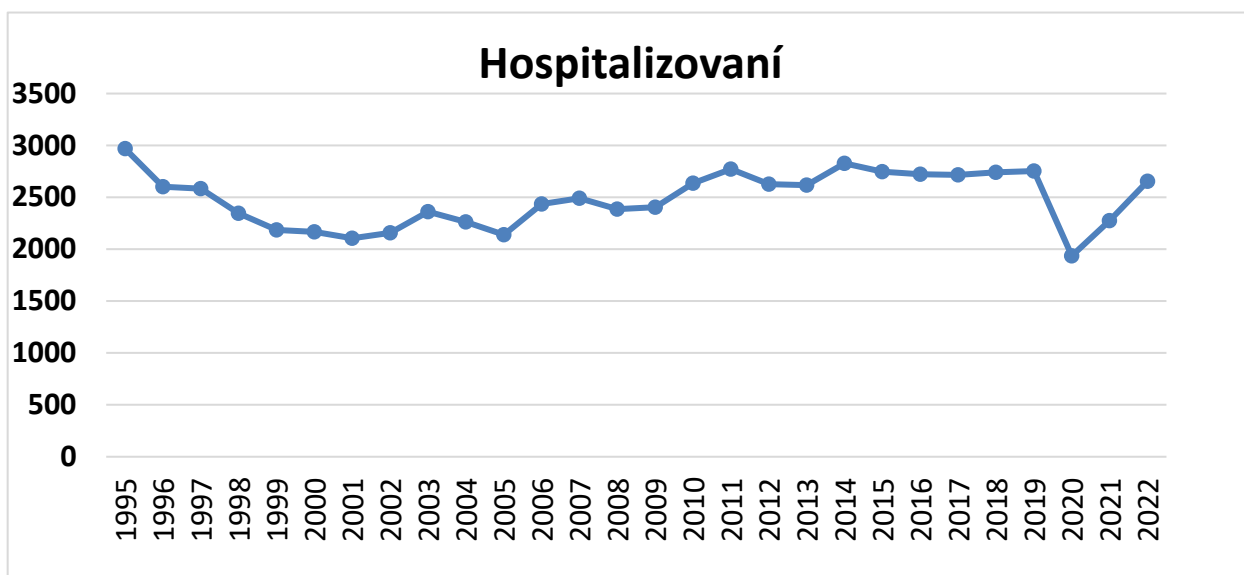
as. MUDr. Pavel Kabíček, CSc, Pediatrická klinika FTN
as. MUDr. Josef Mališ, Klinika dětské hematologie a onkologie 2. LF a FNM
prim. MUDr. Jaroslava Lukešová, Kojenecký ústav – Dětské centrum FTN
MUDr. Natália Szitányi, praktický lékař pro děti a dorost
MUDr. Antonín Šípek, ÚBLG 1. LF a VFN
MUDr. Lenka Vepřeková, I. interní klinika 1. LF a VFN
Doc. MUDr. Robert Zajíček, Ph.D., Klinikou popáleninové medicíny FNKV

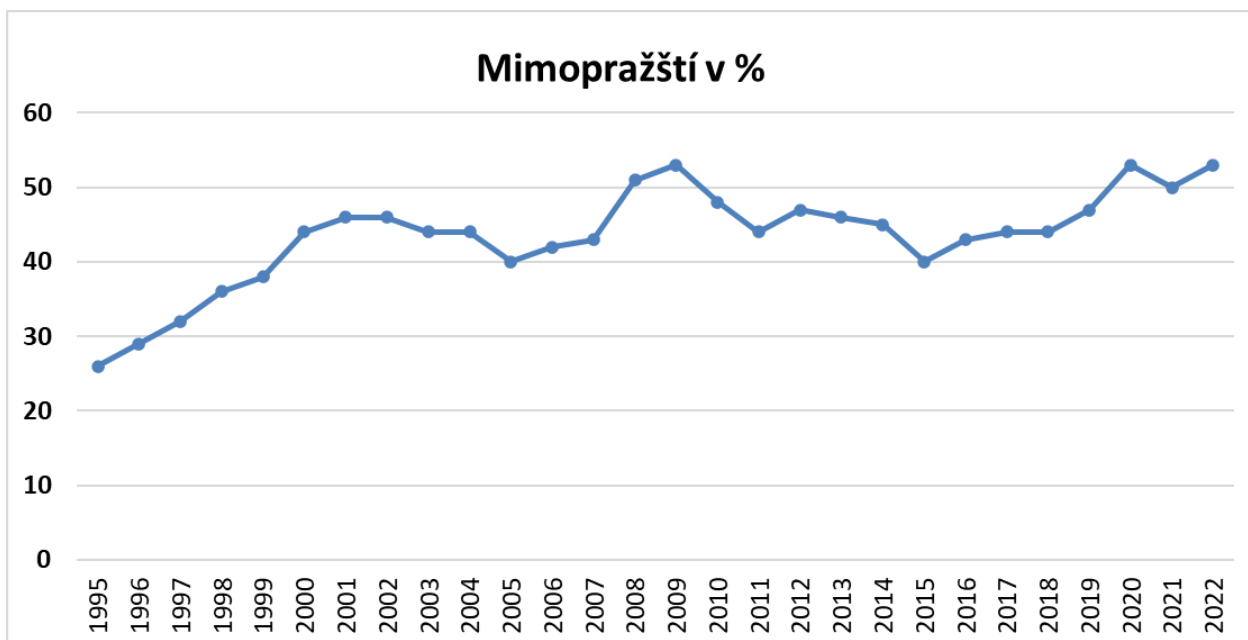
4. Základní statistické údaje

a. Klinika:

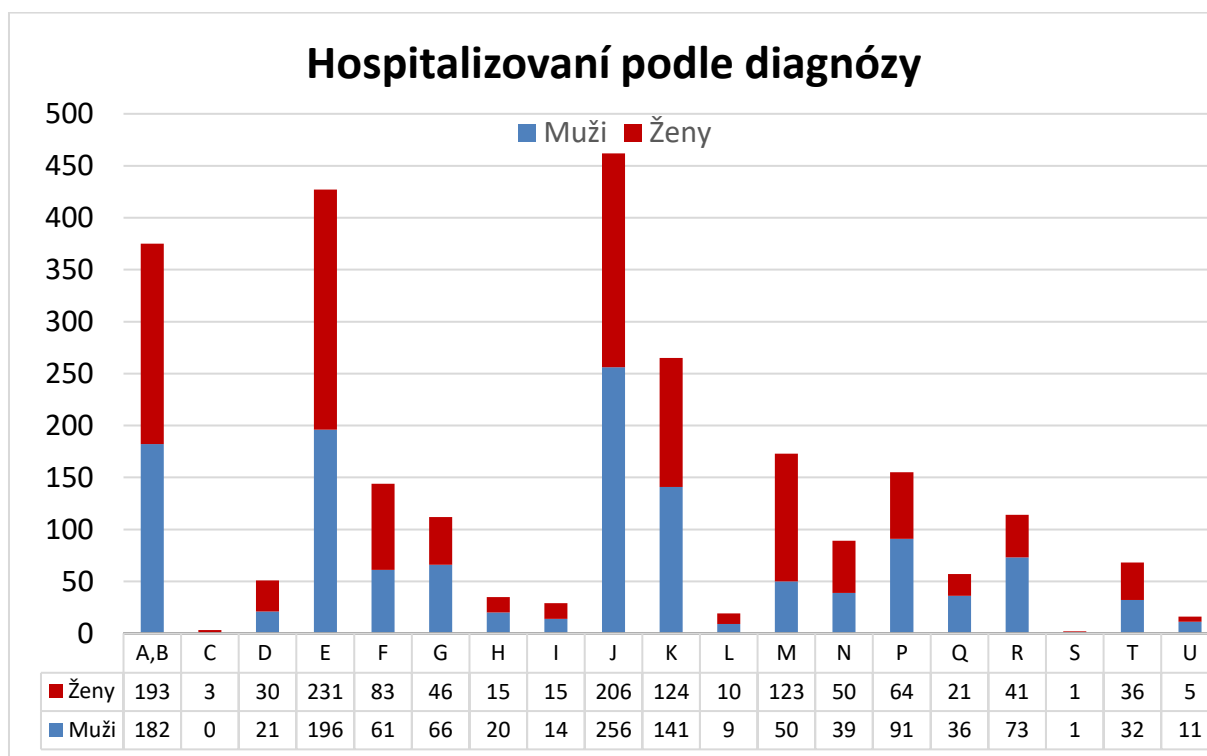
Porovnání 2021/2022, odborné ordinace, všeobecná a příjmová ambulance, LPS, UA Point

porovnání		2021	2022
lůžka	počet	61	61
průměrná ošetrovací doba	dny	3,53	3,39
přijetí vč. doprovodů	počet	3.951	4.571
děti s doprovodem	%	73,6	72,2
přijetí pacienti	počet	2.276	2.654
mimopražští pacienti	%	50	48
přijetí na JIRP	%	8,61	7,80
průměrná ošetrovací doba JIRP	dny	8,9	7,6
ambulantní kontakty celkem		65.013	70.727
všeobecná a příjmová ambulance		4.587	6.475
LPS (po – pá: 16:00 – 7:00, so, ne, svátky: 24 hod.)		2.978	6.246
UA Point		x	1.809
odborné ambulance		57.448	56.197
2022			
		pacienti (URČ)	
gastroenterologie, hepatologie, výživa Dr.Frühauf, Dr.Szitányi, Dr.El-Lababidi, Bc.Weidenthalerová, Horníková, DiS	1.	2911	
metabolická ambulance Prof.Zeman, Prof.Honzík, Doc.Ješina, Doc.Magner, Dr.Jáhnová, Dr.Hrubá, Dr.Košťálová, Dr.Kolářová, Dr.Kelifová, Dr.Ptáčková, Mgr.Hermánková, Bc.Pencová, Bc.Dr.aberová	2.	2386	
endokrinologie, diabetologie, obezitologie Dr.Kytnarová, Dr.Moravcová, Dr.Ruczaj	3.	1593	
nefrologie Dr.Langer, Dr.Doležalová, Dr.Flachsová, Dr.Buganová, Dr.Dvořáková	4.	1811	
pneumologie Dr.Koťátko, Dr.Tuková, Dr.Krejbičková, Dr.Hodanová	5.	1990	
neurologie Dr.Klement, Dr.Koumarová, Dr.Jakoubek, Dr.Vitnerová, Doc.Příhodová	6.	1683	
revmatologie Prof.P.Doležalová, Doc.Hoza, Dr.Němcová, Dr.Fingerhutová, Dr.Vinšová, Dr.Šef- erna, Dr.Šingelová	7.	1290	
centrum komplexní péče o děti s perinatální zátěží Dr.Marková, Dr.Raušová, Dr.Lamrová, Dr.Kněžů, Mgr.Fleischnerová	8.	961	
kardiologie Dr.Kredba, Dr.Komínová, Dr.Augustínová	9.	896	
rehabilitace Doc.Smolíková, Mgr.Mirovská, Mgr.Vránová, Mgr.Ramešová, Mgr.Kunzmannová	10.	823	
fyzioterapie Dr.Janko	11.	237	
alergologie Dr.Kopičková	12.	739	
hematologie Dr.Vepřeková	13.	705	
Centrum provázení Bc.Meluzinová, Mgr.Nová	14.	556	
Stacionář Dr.Reichmannová, Dr.Ptáčková	15.	149	



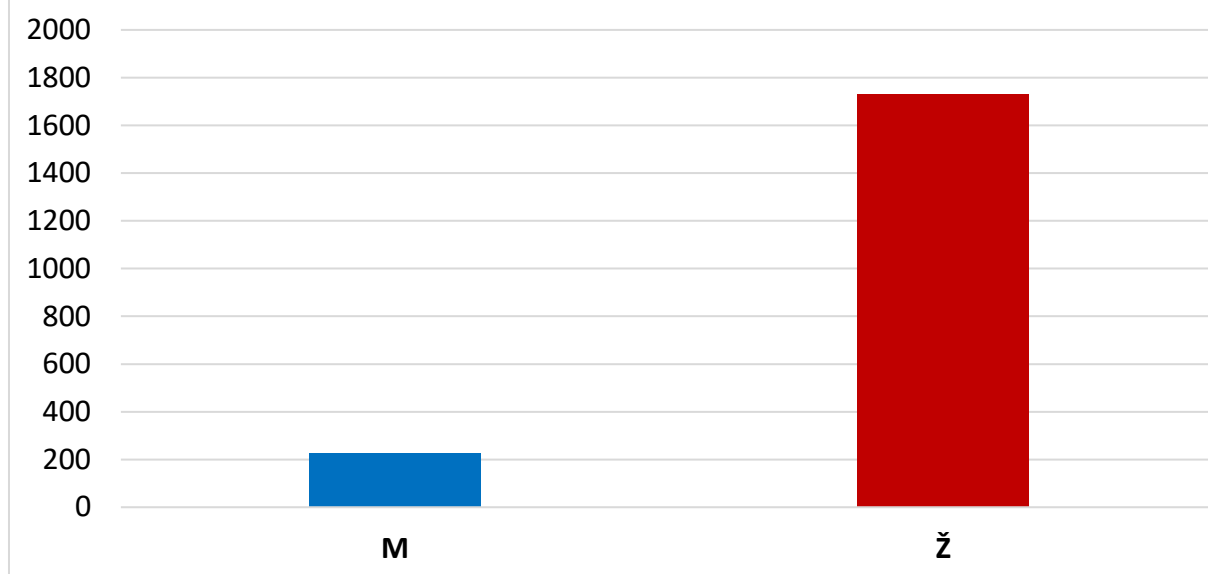


Hospitalizovaní podle diagnózy (hodnoceny chorobopisy diagnosticky uzavřené v r. 2022)



A, B infekce, C nádory, D hematologie, E endokrinologie a metabolismus, F duševní choroby a poruchy chování, G neurologie, H oční/ORL, I kardiologie, J respirace, K gastrointestinální o., L kožní, M nemoci svalové, kosterní a pojivové tkáně, N urogenitální o., P perinatální o., Q vrozené vady, R symptomy, S poranění, T otravy

Doprovody



b. Klinický komplement

výkon		2021	2022
ultrasonografie *	09135, 09137, 09139	3334	3279
echokardiografie	17260, 17261	1537	1458
EKG	17111, 09127	936	842
Holter EKG	17240	105	86
24hodinová monitorace TK	17129	93	80
EEG a polygrafie	29005, 29014, 19024, 29113, 29123	721	813
otoakustické emise	73028, 73029	45	73
spirometrie	25213	3198	3116
bronchoskopie	25113	32	31
bodypletysmografie	25217	56	43
esofagogastroduodenoskopie	15401	192	196
perkutánní endoskopická gastrostomie	15960	18	10
jícnová pH metrie	71137	11	3
z toho impedanční	15026	0	0
kolonoskopie /rektoskopie	15403, 15404	51	65
necílená jaterní biopsie	15374	7	3
Určování vodíku ve vydechaném vzduchu	15140	177	163

oxid dusnatý ve vydechovaném vzduchu	27101	1108	1219
stanovení okluzních tlaků bránice	25239	21	47
expoziční potravinové testy	27230	154	128
punkce kloubu s vyšetřením výpotku/aplikací	66949, 19210	43	31
převozová služba pro kriticky nemocné děti		482	555
MITO biopsie (sval, tuk)		6	5
MITO autopsie (srdce, sval)		4	9
MITO fibroblasty		52	51

*část vyšetření začalo provádět v rámci rozšíření provozu radiodiagnostické oddělení VFN v DAK

c. Laboratoř

Diagnostické laboratoře DPM

Provádějí specializovaná laboratorní vyšetření pro diagnostiku a monitorování pacientů v oblasti biochemické genetiky a příbuzných oborů, zároveň zajišťují celoplošný screening dědičných metabolických poruch u novorozenců narozených ve spolupracujících porodnicích.

		2021	2022
Novorozenecký screening	Počet vyšetřených novorozenců	83961	72578
	Počet rescreeningů	4590	4130
	Diagnostikovaní ze screeningu	40	27
	Incidence	1:2000	1:2700
Biochemická laboratoř	Počet vyšetřených vzorků	5979	6558
	Počet vyšetřených pacientů	3289	3674
	Počet nových pacientů v dif. dg. DPM	1909	2120
Enzymologická laboratoř	Počet vyšetřených vzorků	1409	1833
	• Aktivita v séru/plazmě	1321	1749
	• Aktivita v suché krevní kapce	390	458
	• Aktivita v leukocytech	131	138
	• Aktivita v erytrocytech	0	0
	• Metabolit v séru/plazmě/moči/ suché krevní kapce	147	155
	• Počet vyšetřených pacientů v dif. dg. DPM	1300	1667
	Diagnostikovaní na úrovni enzymu	32	35
Prenatální diagnostika	3	2	
Laboratoř DNA diagnostiky	Počet vyšetřených probandů	252	290
	Počet vyšetřených rodinných příslušníků	291	210
	Diagnostikovaní na úrovni genu	118	105

	Prenatální diagnostika	11	9
Sekvenační centrum	Počet vyšetřených pacientů	210	304
	• NGS metabolický panel	72	106
	• NGS kardiologický panel	44	84
	• NGS familiární hypercholesterolemie	2	51
	• NGS panel pro onemocnění skeletu	92	63
Laboratoř tkáňových kultur	Počet zpracovaných tkání od nových pacientů	60	47
	Počet rozpěstovaných zamrazených linií	12	34
Laboratoř pro studium mitochondriálních poruch	Biochemická část		
	Počet vyšetřených pacientů	389	383
	Noví pacienti v dif. dg. mitochondriálního onemocnění	25	32
	Dědičných poruch glykosylace	11	14
	SLOS	1	3
	Genetická část		
	Počet vyšetřených probandů	526	591
	Počet vyšetřených rodinných příslušníků	241	213
	Prenatální diagnostika	5	5
	Diagnostikovaní na úrovni genu	132	131
	• NGS mitochondriální DNA	57	83
	• NGS leukodystrofie	9	14
	• NGS mitochondriální onemocnění	9	22
	• NGS autoinflamatorní onemocnění	20	44

5. Pedagogická činnost

a) Pregraduální výuka

- B01057 Pediatrie předstátnicová stáž (Všeobecné lékařství), garant – prof. Honzík, MUDr. Gonsorčíková
- B03304 Pediatrie – prázdninová praxe (Všeobecné lékařství), garant – prof. Honzík, MUDr. Gonsorčíková
- B81057 Pediatrie předstátnicová stáž (Všeobecné lékařství-AP), garant – prof. Honzík, MUDr. Gonsorčíková
- B83304 Pediatrie – prázdninová praxe (Všeobecné lékařství – AP), garant – prof. Honzík, MUDr. Gonsorčíková
- B03386 Pediatrická propedeutika (Všeobecné lékařství), garant – prof. Honzík, MUDr. Gonsorčíková
- B83386 Pediatrická propedeutika (Všeobecné lékařství-AP), garant – prof. Honzík, MUDr. Gonsorčíková
- B01188 Pediatrie (Zubní lékařství), garant – as. Tuková
- B81188 Pediatrie (Zubní lékařství-AP), garant – as. Tuková
- B01316 Diferenciální diagnostika v pediatrii a neonatologii (volitelný předmět), garant – as. Reichmannová
- B00650 Adolescentologie (volitelný předmět), garant – as. Kabíček
- B02371 Pediatrie se zaměřením na výživu, garant – as. Szitanyi, MUDr. Gonsorčíková prezenční forma

- B03235 Pediatrie se zaměřením na výživu, garant – as. Szitanyi, MUDr. Gonsorčíková, kombinovaná forma
- B03291 Výživa dětí I (obor Výživa dospělých a dětí), garant as. Szitanyi, MUDr. Gonsorčíková, kombinovaná forma
- B02779 Výživa dětí II (obor Výživa dospělých a dětí), garant – as. Szitanyi, MUDr. Gonsorčíková
- B02431 Patobiochemie 1 – dědičné metabolické poruchy (Všeobecné lékařství), garant – prof. Kožich
- B82431 Patobiochemie 1 – dědičné metabolické poruchy (Všeobecné lékařství-AP), garant – prof. Kožich
- B01680 Praktický kurz DNA diagnostiky (volitelný předmět), garant – Ing. Tesařová
- B81680 Praktický kurz DNA diagnostiky (volitelný předmět-AP), garant – Ing. Tesařová
- B02187 Praktický kurz buněčných kultur s aplikací pro studium dědičných metabolických poruch (volitelný předmět), garant – Dr. Asfaw
- Klinická propedeutika, garant – prof. Vráblík, vyučující za KPDPM – doc. Hoza, as. Tuková
- Klinická propedeutika-AP, garant – prof. Vráblík, vyučující za KPDPM – as. Tuková dr. El Lababidi
- Vybrané kapitoly z pediatrie pro 2. LF UK, garant – prof. Lebl, vyučující za KPDPM – prof. Zeman
- Vybrané kapitoly z pediatrie-AP pro 2. LF UK, garant – prof. Lebl, vyučující za KPDPM – prof. Zeman
- Klinická biochemie, garant – prof. Zima, vyučující za KPDPM – doc. Ješina
- Klinická biochemie-AP, garant – prof. Zima, vyučující za KPDPM – doc. Ješina
- Biochemie výživy (Nutriční terapeut), garant – prof. Zima, vyučující za KPDPM – doc. Ješina
- Kazuistiky z laboratorní diagnostiky (volitelný předmět), garant – prof. Zima, vyučující za KPDPM – doc. Ješina
- Klinická genetika pro 2. LF UK, garant – prof. Macek, vyučující za KPDPM – prof. Kožich
- Biologie buňky (volitelný předmět), garant – prof. Raška, vyučující za KPDPM – dr. Sikora, dr. Hůlková, prof. Kmoch
- Praktický kurz Příprava rekombinantních proteinů jako podklad pro strukturální biologii (volitelný předmět), vyučující za KPDPM – Ing. Zikánová
- Praktický kurz aplikace technologií DNA čipů v diagnostice geneticky podmíněných onemocnění (volitelný předmět), vyučující za KPDPM – prof. Kmoch
- Praktický kurz konfokální mikroskopie: vícečetné fluorescenční značení, dekonvoluce, lokalizace, 3D rekonstrukce (volitelný předmět), vyučující za KPDPM – Dr. Dobrovolný
- Oční lékařství, garant – prof. Heissigerová, Oční klinika 1.LF UK a VFN, vyučující za KPDPM – prof. Lišková
- Oční lékařství-AP, garant – prof. Heissigerová, Oční klinika 1.LF UK a VFN, vyučující za KPDPM – prof. Lišková

Další pregraduální výuka:

- Pediatrie pro obor fyzioterapie 1. LF UK
- Pediatrie pro obor ergoterapie 1. LF UK
- Pediatrie pro obor adiktologie 1. LF UK
- Pediatrie pro obor všeobecná sestra 1. LF UK
- Ošetrovatelská péče v pediatrii pro obor všeobecná sestra 1. LF UK
- Ošetrovatelská péče v pediatrii pro obor porodní asistentka 1. LF UK

- Intenzivní péče v pediatrii a neonatologii 1. LF UK pro studenty magisterského programu ošetrovatelství v intenzivní péči
- Intenzivní péče v pediatrii 2 1. LF UK pro studenty magisterského programu ošetrovatelství v intenzivní péči
- Pediatrie pro posluchače FTVS
- Pediatrie pro posluchače speciální pedagogiky PF UK
- Pediatrie pro posluchače ošetrovatelství FF UK
- Pokročilá praktika z biochemie II pro posluchače PŘF UK
- Laboratorní stanovení analytů v medicíně pro posluchače VŠCHT
- Glykosfingolipidy pro posluchače PŘF UK
- Obecné základy patologie a patofyziologie pro posluchače 3. LF UK

Pregraduální práce v roce 2022 obhájili:

Šonský Ivan. Modulation of Mitophagy in Huntington disease. Diplomová práce. Přírodovědecká fakulta Univerzity Karlovy, Praha 2022. Vedoucí práce: RNDr. Hana Hansíková CSc, konzultant: Mgr. Petr Vodička. <https://dspace.cuni.cz/handle/20.500.11956/176488>

b) Postgraduální

Doktorské (Ph.D.) studijní programy v biomedicíně – studenti KPDPM

PhD studenti KPDPM:

Laboratoř pro studium mitochondriálních poruch KPDPM

Mgr. Hana Štuřková, Mgr. Tereza Daňhelovská, Mgr. Jana Křížová, Mgr. Marie Vanišová, Mgr. Lucie Zdražilová, Ing. Nikol Volfová, MUDr. Veronika Dvořáková, MUDr. Jan Kulhánek, MUDr. Anna Čechová, MUDr. Nicolle Anteneová, MUDr. Silvie Kelifová, MUDr. Petr Hanák, MUDr. Veronika Holubová, MUDr. Martina Farolfi

Klinika

Mgr. Marcela Floriánková, MUDr. Natálie Sladká, MUDr. Sabina Pavlíková, MUDr. Michaela Slezáková, MUDr. Nabil El-lababidi, MUDr. Šárka Fingerhutová, MUDr. Jitka Májovská, MUDr. Robert Saho, MUDr. Anna Doležalová

Laboratoř pro studium vzácných onemocnění KPDPM

M.S. Kendrah Kidd, Mgr. Tereza Kmochová, Ing. Petr Nehasil, RNDr. Martin Radina, Ing. Olga Součková

Laboratoř cílené metabolomiky KPDPM

MUDr. Samuel Stanovský

Laboratoř prof. Martáška

Mgr. et Mgr. Josef Bulant, MUDr. Petr Dytrych, MUDr. Róbert Hromádka, Ing. Reza Khalili, MUDr. Zhanna Kharikian, Mgr. Lubomír Králík, Ing. Evgeniy Toropitsyn

Disertační práci v roce 2021/2022 obhájili:

Mgr. Martin Řeboun, Ph.D. Role sekvenace nové generace v diagnostice a prognóze X-vázaných lysosomálních stádavých onemocnění. Dizertační práce. 1. lékařská fakulta Univerzity Karlovy, Praha 2022. Vedoucí práce: RNDr. Lenka Dvořáková CSc, konzultant: Doc.MUDr.Martin Magner, Ph.D. <https://dspace.cuni.cz/handle/20.500.11956/176149>

Zahraniční stáže v roce 2022:

RNDr. Nina Ondrušková, Ph.D, červenec-říjen 2022, Denmark, Aarhus Universitet (Prof. Daan van Aalten)

Postgraduální výuka:

- *Pokroky v biologii buňky* (oborová rada Biologie a patologie buňky); garant – prof. Raška, ÚBLG 1. LF UK a VFN. vyučující za KPDPM 1. LF UK – dr. Sikora, dr. Hůlková, prof. Kmoch
- *Pokroky v molekulární biologii a genetice* (Ústav molekulární genetiky, AV ČR), vyučující za KPDPM 1. LF UK – prof. Kmoch
- klinika je akreditována MZ ČR k postgraduálnímu školení v oborech: *dětské lékařství, dětská gastroenterologie a hepatologie, dětská revmatologie, dětská kardiologie, dětská nefrologie a lékařská genetika*
- KPDPM je akreditované mezinárodní společností SSIEM pro postgraduální výuku v oboru „*metabolic medicine*“

c) Výuka SZP

- praktická výuka ošetřovatelství v pediatrii
- praktická výuka rehabilitačních pracovníků
- praktická výuka záchranářů

6. Publikační činnost

a) ČLÁNKY V ČASOPISU S IF ZA ROK 2022, KVARTIL DLE IF Q1

621042, přehledový článek / RIV23: 1.LF ANO / RIV23: VFN ANO

PETZOLD, Axel *Kor.* - FRASER, Clare L. - ABEGG, Mathias - ALROUGHANI, Raed - ALSHOWAEIR, Daniah - ALVARENGA, Regina - ANDRIS, Cecile - ASGARI, Nasrin - BARNETT, Yael - BATTISTELLA, Roberto - BEHBEHANI, Raed - BERGER, Thomas - BIKBOV, Mukharram M. - BIOTTI, Damien - BIOUSSE, Valerie - BOSCHI, Antonella - BRAZDIL, Milan - BREZHNEV, Andrei - CALABRESI, Peter A. - CORDONNIER, Monique - COSTELLO, Fiona - CRUZ, Franz M. - CUNHA, Leonardo Proveti - DAOUDI, Smail - DESCHAMPS, Romain - DE SEZE, Jerome - DIEM, Ricarda - ETEMADIFAR, Masoud - FLORES-RIVERA, Jose - FONSECA, Pedro - FREDERIKSEN, Jette - FROHMAN, Elliot - FROHMAN, Teresa - TILIKETE, Caroline Froment - FUJIHARA, Kazuo - GALVEZ, Alberto - GOUIDER, Riadh - GRACIA, Fernando - GRIGORIADIS, Nikolaos - GUAJARDO, Jose M. - HABEK, Mario - HAWLINA, Marko - MARTINEZ-LAPISCINA, Elena H. - HOOKER, Juzar - HOR, Jyh Yung - HOWLETT, William - HUANG-LINK, Yumin - IDRISOVA, Zhannat - ILLES, Zsolt - JANCIC, Jasna - JINDAHRA, Panitha - KARUSSIS, Dimitrios - KERTY, Emilia - KIM, Ho Jin - LAGREZE, Wolf - LEOCANI, Letizia - LEVIN, Netta - **LIŠKOVÁ, Petra (1.LF/650, VFN/N238)** - LIU, Yaou - MAIGA, Youssoufa - MARIGNIER, Romain - MCGUIGAN, Chris - MEIRA, Dalia - MERLE, Harold - MONTEIRO, Mario L. R. - MOODLEY, Anand - MOURA, Frederico - MUNOZ, Silvia - MUSTAFA, Sharik - NAKASHIMA, Ichiro - NOVAL, Susana - OEHNINGER, Carlos - OGUN, Olufunmilola - OMOTI, Afekhide - PANDIT, Lekha - PAUL, Friedemann - REBOLLEDA, Gema - REDDEL, Stephen - REJDAK, Konrad - REJDAK, Robert - RODRIGUEZ-MORALES, Alfonso J. - ROUGIER, Marie-Benedicte - SA, Maria Jose - SANCHEZ-DALMAU, Bernardo - SAYLOR, Deanna - SHATRIAH, Ismail - SIVA, Aksel - STIEBEL-KALISH, Hadas - SZATMARY, Gabriella - TA, Linh - TENEMBAUM, Silvia - TRAN, Huy - TRUFANOV, Yevgen - VAN PESCH, Vincent - WANG, An-Guor - WATTJES, Mike P. - WILLOUGHBY, Ernest - ZAKARIA, Magd - ZVORNICANIN, Jasmin - BALCER, Laura - PLANT, Gordon T.

Diagnosis and classification of optic neuritis.

In: The Lancet: Neurology, 2022, 21(12):1120-1134, 15 s. ISSN 1474-4422

IF = 59.935 (2021), kvartil dle IF = Q1 (2021)

Financování: V-1LF; V-VFN;

Primární UK obor: Oftalmologie

611456, původní článek / RIV23: 1.LF ANO / RIV23: VFN ANO

KEARSLEY-FLEET, Lianne - CHANG, Min-Lee - LAWSON-TOVEY, Saskia - COSTELLO, Ruth - **FINGERHUTOVÁ, Šárka**

(1.LF/650, VFN/N216) - ŠVESTKOVÁ, Natálie (1.LF/650, VFN/N216) - BELOT, Alexandre - AESCHLIMANN, Florence A. - MELKI, Isabelle - KONE-PAUT, Isabelle - EULERT, Sascha - KALLINICH, Tilmann - BERKUN, Yackov - UZIEL, Yosef - RAFFEINER, Bernd - RAMOS, Filipa Oliveira - CLEMENTE, Daniel - DACKHAMMAR, Christina - WULFFRAAT, Nico M. - WAITE, Helen - STRANGFELD, Anja - MATEUS, Elsa F. - MACHADO, Pedro M. - NATTER, Marc - HYRICH, Kimme L. Kor.

Outcomes of SARS-CoV-2 infection among children and young people with pre-existing rheumatic and musculoskeletal diseases.

In: Annals of the Rheumatic Diseases, 2022, 81(7):998-1005, 8 s. ISSN 0003-4967

IF = 28.003 (2021), kvartil dle IF = Q1 (2021)

Financování: V-VFN; V-1LF;

Primární UK obor: Pediatric

Další UK obory: Revmatologie;

611464, původní článek / RIV23: 1.LF ANO / RIV23: VFN ANO

DAVERIO, Marco - VON BORELL, Florian - RAMELET, Anne-Sylvie Kor. - SPEROTTO, Francesca - POKORNÁ, Pavla (1.LF/190, 1.LF/650, VFN/N216) - BRENNER, Sebastian - MONDARDINI, Maria Cristina - TIBBOEL, Dick - AMI-GONI, Angela - ISTA, Erwin

Pain and sedation management and monitoring in pediatric intensive care units across Europe: an ESPNIC survey.

In: Critical Care, 2022, 26(1):88, 13 s. ISSN 1364-8535

IF = 19.344 (2021), kvartil dle IF = Q1 (2021)

Financování: V-1LF; V-VFN;

Primární UK obor: Pediatric

Další UK obory: Farmakologie a toxikologie;

599598, původní článek / RIV23: 1.LF ANO / RIV23: VFN ANO

SIKORA, Jakub (1.LF/650, VFN/N854) - KMOCHOVÁ, Tereza (1.LF/650) - MUŠÁLKOVÁ, Dita (1.LF/650) - POHLUDKA, Michal (1.LF/400) - PŘIKRYL, Petr (1.LF/180) - HARTMANNOVÁ, Hana (1.LF/650) - HODAŇOVÁ, Kateřina (1.LF/650) - TREŠLOVÁ, Helena (1.LF/650, VFN/N216) - NOSKOVÁ, Lenka (1.LF/650) - MRÁZOVÁ, Lenka (1.LF/650) - STRÁNECKÝ, Viktor (1.LF/650, VFN/N216) - LUNOVÁ, Mariia - JIRSA, Milan (1.LF/410) - HONSOVÁ, Eva (1.LF/310, VFN/N854) - DASARI, Surendra - MCPHAIL, Ellen D. - LEUNG, Nelson - ŽIVNÁ, Martina (1.LF/650) - BLEYER, Anthony (1.LF/650) - RYCHLÍK, Ivan (3.LF/Interna) - RYŠAVÁ, Romana (1.LF/511, VFN/N205) Kor. - KMOCH, Stanislav (1.LF/650, VFN/N216) Kor.

A mutation in the SAA1 promoter causes hereditary amyloid A amyloidosis.

In: Kidney International, 2022, 101(2):349-359, 11 s. ISSN 0085-2538

IF = 18.998 (2021), kvartil dle IF = Q1 (2021)

Financování: SVV260148; V-3LF; UNCE/MED/007; NU21-07-00033; NV19-08-00137; Q26;

EF16_026/0008448; CZ.02.1.01/0.0/0.0/16_026/0008448; LM2018132;

Primární UK obor: Nefrologie

Další UK obory: Medicínská genetika;

Koresp. autor: Ryšavá; Kmoch

První autor: Sikora; Kmochová; Mušálková

Senior autor: Kmoch

604693, původní článek / RIV23: 1.LF ANO / RIV23: VFN ANO

WOLRAB, Denise - JIRÁSKO, Robert - CÍFKOVÁ, Eva - HÖRING, Marcus - MEI, Ding - CHOCHOLOUŠKOVÁ, Michaela - PETERKA, Ondřej - IDKOWIAK, Jakub - HRNČIAROVÁ, Tereza - KUCHAR, Ladislav (1.LF/650, VFN/N216) - AHRENDTS, Robert - BRUMAROVÁ, Radana - FRIEDECKÝ, David - VIVO-TRUYOLS, Gabriel - ŠKRHA, Pavel (3.LF/Interna) - ŠKRHA, Jan (1.LF/530, VFN/N203) - KUČERA, Radek (FNP/OID) - MELICHAR, Bohuslav - LIEBISCH, Gerhard - BURKHARDT, Ralph - WENK, Markus R. - CAZENAVE-GASSIOT, Amaury - KARÁSEK, Petr - NOVOTNÝ, Ivo - GREPLOVÁ, Kristína - HRSTKA, Roman - HOLČAPEK, Michal Kor.

Lipidomic profiling of human serum enables detection of pancreatic cancer.

In: Nature Communications [online], 2022, 13(1):124, 26 s. ISSN 2041-1723

IF = 17.694 (2021), kvartil dle IF = Q1 (2021)

Financování: I-FNP-07; V-3LF; UNCE/MED/007; LM2018125; V-VFN;

Primární UK obor: Onkologie

Další UK obory: Endokrinologie, diabetologie a metabolismus;

609822, původní článek / RIV23: 1.LF ANO / RIV23: VFN ANO

GALOSI, Serena - EDANI, Ban H. - MARTINELLI, Simone - **HANSÍKOVÁ, Hana** (1.LF/650, VFN/N216) - EKLUND, Erik A. - CAPUTI, Caterina - MASUELLI, Laura - CORSTEN-JANSSEN, Nicole - SROUR, Myriam - OEGEMA, Renske - BOSCH, Danielle G. M. - ELLIS, Colin A. - AMLIE-WOLF, Louise - ACCOGLI, Andrea - ATALLAH, Isis - AVERDUNK, Luisa - BARANANO, Kristin W. - BEI, Roberto - BAGNASCO, Irene - BRUSCO, Alfredo - DEMAREST, Scott - ALAIX, Anne-Sophie - DI BONAVENTURA, Carlo - DISTELMAIER, Felix - ELMSLIE, Frances - GAN-OR, Ziv - GOOD, Jean-Marc - GRIPP, Karen - KAMSTEEG, Erik-Jan - MACNAMARA, Ellen - MARCELIS, Carlo - MERCIER, Noelle - PEEDEN, Joseph - PIZZI, Simone - PANNONE, Luca - SHINAWI, Marwan - TORO, Camilo - VERBEEK, Nienke E. - VENKATESWARAN, Sunita - WHEELER, Patricia G. - **ZDRAŽILOVÁ, Lucie** (1.LF/650, VFN/N216) - ZHANG, Rong - ZORZI, Giovanna - GUERRINI, Renzo - SESSA, William C. - LEFEBER, Dirk - TARTAGLIA, Marco - HAMDAN, Fadi F. - GRABINSKA, Kariona A. - LEUZZI, Vincenzo *Kor.*

De novo DHDDS variants cause a neurodevelopmental and neurodegenerative disorder with myoclonus.

In: Brain, 2022, 145(1):208-223, 16 s. ISSN 0006-8950

IF = 15.255 (2021), kvartil dle IF = Q1 (2021), Q1 (2021)

Financování: 8F19002; V-VFN;

Primární UK obor: Neurologie a neurovědy

612494, původní článek / RIV23: 1.LF ANO / RIV23: VFN ANO

STENTON, Sarah L. - **TESAŘOVÁ, Markéta** (1.LF/650, VFN/N216) - SHEREMET, Natalia L. - CATARINO, Claudia - CARELLI, Valerio - CIARA, Elzbieta - CURRY, Kathryn - ENGVALL, Martin - FLEMING, Leah R. - FREISINGER, Peter - IWANICKA-PRONICKA, Katarzyna - JURKIEWICZ, Elzbieta - KLOPSTOCK, Thomas - KOENIG, Mary K. - **KOLÁŘOVÁ, Hana** (1.LF/650, VFN/N216) - **KOUSAL, Bohdan** (1.LF/750, VFN/N238) - KRYLOVA, Tatiana - LA MORGIA, Chiara - **NOSKOVÁ, Lenka** (1.LF/650) - PIEKUTOWSKA-ABRAMCZUK, Dorota - RUSSO, Sam N. - **STRÁNECKÝ, Viktor** (1.LF/650, VFN/N216) - **TÓTHOVÁ, Iveta** (1.LF/650) - TRAIK, Frank - PROKISCH, Holger *Kor.*

DNAJC30 defect: a frequent cause of recessive Leber hereditary optic neuropathy and Leigh syndrome.

In: Brain, 2022, 145(5):1624-1631, 8 s. ISSN 0006-8950

IF = 15.255 (2021), kvartil dle IF = Q1 (2021), Q1 (2021)

Financování: NV19-08-00137; RVO-VFN64165; Q26; UNCE/MED/007;

Primární UK obor: Medicínská genetika

619488, původní článek / RIV23: 1.LF ANO

OLINGER, Eric *Kor.* - SCHAEFFER, Celine - **KIDD, Kendrah Osborne** (1.LF/650) - ELHASSAN, Elhussein A. E. - CHENG, Yurong - DUFOUR, Ines - SCHIANO, Guglielmo - MABILLARD, Holly - PASQUALETTO, Elena - HOFMANN, Patrick - FUSTER, Daniel G. - KISTLER, Andreas D. - WILSON, Ian J. - **KMOCH, Stanislav** (1.LF/650) - RAYMOND, Laure - ROBERT, Thomas - ECKARDT, Kai-Uwe - **BLEYER, Anthony** (1.LF/650) - KOETTGEN, Anna - CONLON, Peter J. - WIESENER, Michael - SAYER, John A. - RAMPOLDI, Luca - DEVUYST, Olivier *Kor.*

An intermediate-effect size variant in UMOD confers risk for chronic kidney disease.

In: Proceedings of the National Academy of Sciences of the United States of America, 2022,

119(33):e21114734119, 11 s. ISSN 0027-8424

IF = 12.779 (2021), kvartil dle IF = Q1 (2021)

Financování: NU21-07-00033;

Primární UK obor: Medicínská genetika

612791, *původní článek* / RIV23: 1.LF ANO / RIV23: VFN ANO

HUEBSCHMANN, Oya Kuseyri - JULIA-PALACIOS, Natalia Alexandra - OLIVELLA, Mireia - GUDER, Philipp - ZAFERIIOU, Dimitrios I. - HORVATH, Gabriella - **KULHÁNEK, Jan** (1.LF/650, VFN/N216) - PEARSON, Toni S. - KUSTER, Alice - CORTES-SALADELAFONT, Elisenda - IBANEZ, Salvador - GARCIA-JIMENEZ, Maria Concepcion - **HONZÍK, Tomáš** (1.LF/650, VFN/N216) - SANTER, Rene - JELTSCH, Kathrin - GARBADE, Sven F. - HOFFMANN, Georg F. - OPLADEN, Thomas *Kor.* - GARCIA-CAZORLA, Angeles *Kor.*

Integrative Approach to Predict Severity in Nonketotic Hyperglycinemia.

In: Annals of Neurology, 2022, 92(2):292-303, 12 s. ISSN 0364-5134

IF = 11.274 (2021), kvartil dle IF = Q1 (2021), Q1 (2021)

Financování: RVO-VFN64165; Q26;

Primární UK obor: Pediatric

612883, *původní článek* / RIV23: 1.LF ANO / RIV23: VFN ANO

KOLÁŘOVÁ, Hana (1.LF/650, VFN/N216) - TAN, Jing - STROM, Tim M. - MEITINGER, Thomas - WAGNER, Matias *Kor.* - KLOPSTOCK, Thomas *Kor.*

Lifetime risk of autosomal recessive neurodegeneration with brain iron accumulation (NBIA) disorders calculated from genetic databases.

In: EBioMedicine [online], 2022, 77(March):103869, 12 s. ISSN 2352-3964

IF = 11.205 (2021), kvartil dle IF = Q1 (2021)

Financování: V-VFN; V-1LF;

Primární UK obor: Medicínská genetika

621033, *původní článek* / RIV23: 1.LF ANO / RIV23: VFN ANO

VAN DE SOMPELE, Stijn - SMALL, Kent W. - CICEKDAL, Munevver Burcu - SORIANO, Victor Lopez - D'HAENE, Eva - SHAYA, Fadi S. - AGEMY, Steven - VAN DER SNICKT, Thijs - REY, Alfredo Duenas - ROSSEEL, Toon - VAN HEETVELDE, Mattias - VERGULT, Sarah - BALIKOVA, Irina - BERGEN, Arthur A. - BOON, Camiel J. F. - DE ZAEYTIJD, Julie - INGLEHEARN, Chris F. - **KOUSAL, Bohdan** (1.LF/750, VFN/N238) - LEROY, Bart P. - RIVOLTA, Carlo - VACLAVIK, Veronika - VAN DEN ENDE, Jenneke - VAN SCHOONEVELD, Mary J. - GOMEZ-SKARMETA, Jose Luis - TENA, Juan J. - MARTINEZ-MORALES, Juan R. - **LIŠKOVÁ, Petra** (1.LF/650, VFN/N238) - VLEMINCKX, Kris - DE BAERE, Elfride *Kor.*

Multi-omics approach dissects cis-regulatory mechanisms underlying North Carolina macular dystrophy, a retinal enhanceropathy.

In: The American Journal of Human Genetics, 2022, 109(11):2029-2048, 20 s. ISSN 0002-9297

IF = 11.043 (2021), kvartil dle IF = Q1 (2021)

Financování: V-VFN; V-1LF;

Primární UK obor: Oftalmologie

618307, *původní článek* / RIV23: 1.LF ANO / RIV23: VFN ANO

CEDIEL, Maria Lucia - STAWARSKI, Michal - BLANC, Xavier - **NOSKOVÁ, Lenka** (1.LF/650) - **MAGNER, Martin** (1.LF/430, 1.LF/650, VFN/N216) - PLATZER, Konrad - GBUREK-AUGUSTAT, Janina - BALDRIDGE, Dustin - CONSTANTINO, John N. - RANZA, Emmanuelle - BETTLER, Bernhard - ANTONARAKIS, Stylianos E. *Kor.*

GABBR1 monoallelic de novo variants linked to neurodevelopmental delay and epilepsy.

In: The American Journal of Human Genetics, 2022, 109(10):1885-1893, 9 s. ISSN 0002-9297

IF = 11.043 (2021), kvartil dle IF = Q1 (2021)

Financování: V-VFN; V-1LF;

Primární UK obor: Medicínská genetika

619497, *původní článek* / RIV23: 1.LF ANO / RIV23: VFN ANO

NICHENAMETLA, Sailendra N. *Kor.* - MATTOCKS, Dwight A. L. - COOKE, Diana - MIDYA, Vishal - MALLOY, Virginia

L. - MANSILLA, Wilfredo - OVREBO, Bente - TURNER, Cheryl - BASTANI, Nasser E. - **SOKOLOVÁ, Jitka** (1.LF/650, VFN/N216) - PAVLÍKOVÁ, Markéta (MFF/KPMS) - RICHIE JR., John P. - SHOVELLER, Anna K. - REFSUM, Helga - OLSEN, Thomas - VINKNES, Kathrine J. - **KOŽICH, Viktor** (1.LF/650, VFN/N216) - ABLES, Gene P.

Cysteine restriction-specific effects of sulfur amino acid restriction on lipid metabolism.

In: Aging Cell, 2022, 21(12):e13739, 17 s. ISSN 1474-9718

IF = 11.005 (2021), kvartil dle IF = Q1 (2021), Q1 (2021)

Financování: RVO-VFN64165; COOP;

Primární UK obor: Endokrinologie, diabetologie a metabolismus

618303, původní článek / RIV23: 1.LF ANO / RIV23: VFN ANO

KOŽICH, Viktor (1.LF/650, VFN/N216) Kor. - SCHWAHN, Bernd C. - **SOKOLOVÁ, Jitka** (1.LF/650, VFN/N216) - **KŘÍŽKOVÁ, Michaela** (1.LF/650, VFN/N216) - DITROI, Tamas - **KRIJT, Jakub** (1.LF/650, VFN/N216) - KHALIL, Youssef - **KŘÍŽEK, Tomáš** (PřF/2300) - **FANTLOVÁ-VACULÍKOVÁ, Tereza** (VFN/N180) - **STIBŮRKOVÁ, Blanka** (1.LF/650, VFN/N216) - MILLS, Philippa - CLAYTON, Peter - **BARVÍKOVÁ, Kristýna** (1.LF/650, VFN/N216) - BLES-SING, Holger - SYKUT-CEGIELSKA, Jolanta - DIONISI-VICI, Carlo - GASPERINI, Serena - GARCIA-CAZORLA, Angeles - HAACK, Tobias B. - **HONZÍK, Tomáš** (1.LF/650, VFN/N216) - **JEŠINA, Pavel** (1.LF/650, VFN/N216) - KUSTER, Alice - LAUGWITZ, Lucia - MARTINELLI, Diego - PORTA, Francesco - SANTER, Rene - SCHWARZ, Guenter Kor. - NAGY, Peter Kor.

Human ultrarare genetic disorders of sulfur metabolism demonstrate redundancies in H2S homeostasis.

In: Redox Biology, 2022, 58(December):102517, 13 s. ISSN 2213-2317

IF = 10.787 (2021), kvartil dle IF = Q1 (2021)

Financování: RVO-VFN64165; GA19-08786S; COOP;

Primární UK obor: Endokrinologie, diabetologie a metabolismus

Další UK obory: Medicínská genetika;

Koresp. autor: *Kožich; Schwarz; Nagy*

První autor: *Kožich; Schwahn; Sokolová*

Senior autor: *Nagy*

610452, původní článek / RIV23: 1.LF ANO

DUTTO, Ilaria - GERHARDS, Julian - HERRERA, Antonio - **SOUČKOVÁ, Olga** (1.LF/650) - **ŠKOPOVÁ, Václava** (1.LF/650) - SMAK, Jordann A. - JUNZA, Alexandra - YANES, Oscar - BOECKX, Cedric - BURKHALTER, Martin D. - **ZIKÁNOVÁ, Marie** (1.LF/650) - PONS, Sebastian - PHILIPP, Melanie - LUDERS, Jens Kor. - STRACKER, Travis H. Kor.

Pathway-specific effects of ADSL deficiency on neurodevelopment.

In: eLife, 2022, 11(February):e70518, 36 s. ISSN 2050-084X

IF = 8.713 (2021), kvartil dle IF = Q1 (2021)

Financování: Q26;

Primární UK obor: Molekulární a buněčná biologie

615474, původní článek / RIV23: 1.LF ANO / RIV23: VFN ANO

LEISCHNER FIALOVA, Jindriska - HÖNIGOVA, Katerina - RAUDENSKA, Martina - **MIKŠÁTKOVÁ, Lucie** (1.LF/131, 1.LF/650) - ZOBALOVA, Renata - NAVRATIL, Jiri - ŠMIGOVÁ, Jana (PřF/1510) - MOTURU, Taraka Ramji - VICAR, Tomas - BALVAN, Jan - **VESELÁ, Kateřina** (1.LF/131, 1.LF/650) - **ABRAMENKO, Nikita** (1.LF/131, 1.LF/650) - **KE-JÍK, Zdeněk** (1.LF/131, 1.LF/650) - **KAPLÁNEK, Robert** (1.LF/131, 1.LF/650) - GUMULEC, Jaromir - RÖSEL, Daniel (PřF/1510) - **MARTÁSEK, Pavel** (1.LF/650, VFN/N216) - BRÁBEK, Jan (PřF/1510) - **JAKUBEK, Milan** (1.LF/131, 1.LF/650) Kor. - **NEUŽIL, Jiří** (1.LF/650, PřF/1400, PřF/1520) Kor. - **MASAŘÍK, Michal** (1.LF/131) Kor.

Pentamethinium salts suppress key metastatic processes by regulating mitochondrial function and inhibiting dihydroorotate dehydrogenase respiration.

In: Biomedicine & Pharmacotherapy, 2022, 154(October):113582, 15 s. ISSN 0753-3322

IF = 7.419 (2021), kvartil dle IF = Q1 (2021), Q1 (2021)

Financování: [Q27](#); [SVV260521](#); [UNCE/MED/007](#); [Q38](#); [LM2018133](#); [FV40120](#); [TN01000013](#); [FW02020128](#); [NU21-08-00407](#); [CZ.02.1.01/0.0/0.0/16_019/0000785](#); [EF16_019/0000785](#); [LM2018129](#); [Q26](#); [COOP](#); [LX22NPO5102](#);
Primární UK obor: [Medicínská biochemie](#)

617499, *původní článek* / **RIV23: 1.LF ANO** / **RIV23: VFN ANO**

BROGYÁNYI, Tereza (1.LF/131, 1.LF/180) - **KAPLÁNEK, Robert** (1.LF/131, 1.LF/650) - **KEJÍK, Zdeněk** (1.LF/131, 1.LF/650) - **HOSNEDLOVÁ, Božena** (1.LF/131, 1.LF/650) - **ANTONYOVÁ, Veronika** (1.LF/131, 1.LF/650) - **ABRAMENKO, Nikita** (1.LF/131) - **VESELÁ, Kateřina** (1.LF/131, 1.LF/650) - **MARTÁSEK, Pavel** (1.LF/650, VFN/N216) - **VOKURKA, Martin** (1.LF/180) - **RICHARDSON, Des R.** - **JAKUBEK, Milan** (1.LF/131, 1.LF/650) *Kor.*

Azulene hydrazide-hydrazones for selective targeting of pancreatic cancer cells.

In: Biomedicine & Pharmacotherapy, 2022, 155(November):113736, 12 s. ISSN 0753-3322
IF = 7.419 (2021), kvartil dle IF = Q1 (2021), Q1 (2021)

Financování: [COOP](#); [SVV260521](#); [UNCE/MED/007](#); [LM2018133](#); [TN01000013](#); [FW02020128](#); [EF16_019/0000785](#); [CZ.02.1.01/0.0/0.0/16_019/0000785](#); [FV40120](#); [NU21-08-00407](#); [NU22-08-00160](#); [LX22NPO5102](#); [LX22NPO5107](#); [CZ.02.1.01/0.0/0.0/16_013/0001775](#); [LM2018129](#);

Primární UK obor: [Medicínská biochemie](#)

Další UK obory: [Onkologie](#);

Koresp. autor: *Jakubek*

První autor: *Brogányi*

Senior autor: *Jakubek*

611449, *původní článek* / **RIV23: 1.LF ANO** / **RIV23: VFN ANO**

VAN STRAALLEN, Joeri W. *Kor.* - **KROL, Roline M.** - **GIANCANE, Gabriella** - **PANAVIENE, Violeta** - **ALIOAIE, Laura Marinela** - **DOLEŽALOVÁ, Pavla** (1.LF/650, VFN/N216) - **CATTALINI, Marco** - **SUSIC, Gordana** - **SZTAJNBOK, Flavio R.** - **MARITSI, Despoina** - **CONSTANTIN, Tamas** - **SAWHNEY, Sujata** - **RYGG, Marite** - **OLIVEIRA, Sheila Knupp** - **NORDAL, Ellen Berit** - **SAAD-MAGALHAES, Claudia** - **RUBIO-PEREZ, Nadina** - **JELUSIC, Marija** - **DE ROOCK, Sytze** - **WULFFRAAT, Nico M.** - **RUPERTO, Nicolino** - **SWART, Joost F.**

Increased incidence of inflammatory bowel disease on etanercept in juvenile idiopathic arthritis regardless of concomitant methotrexate use.

In: Rheumatology, 2022, 61(5):2104-2112, 9 s. ISSN 1462-0324
IF = 7.046 (2021), kvartil dle IF = Q1 (2021)

Financování: [V-VFN](#); [V-1LF](#);

Primární UK obor: [Pediatrie](#)

613624, *původní článek* / **RIV23: 1.LF ANO** / **RIV23: VFN ANO**

TALIANOVÁ, Veronika (1.LF/131, 1.LF/650) - **KEJÍK, Zdeněk** (1.LF/131, 1.LF/650) - **KAPLÁNEK, Robert** (1.LF/131, 1.LF/650) - **VESELÁ, Kateřina** (1.LF/131, 1.LF/650) - **ABRAMENKO, Nikita** (1.LF/131, 1.LF/650) - **LACINA, Lukáš** (1.LF/110, 1.LF/131, 1.LF/580, VFN/N237) - **STRNADOVÁ, Karolína** (1.LF/110, 1.LF/131) - **DVOŘÁNKOVÁ, Barbora** (1.LF/110, 1.LF/131) - **MARTÁSEK, Pavel** (1.LF/650, VFN/N216) - **MASAŘÍK, Michal** (1.LF/131, 1.LF/650) - **HOUDOVÁ MEGOVÁ, Magdalena** (1.LF/140) - **BUŠEK, Petr** (1.LF/140) *Kor.* - **KŘÍŽOVÁ, Jana** (1.LF/650, VFN/N216) - **ZDRAŽILOVÁ, Lucie** (1.LF/650, VFN/N216) - **HANSÍKOVÁ, Hana** (1.LF/650, VFN/N216) - **VLČÁK, Erik** - **FILIMONENKO, Vlada** - **ŠEDO, Aleksii** (1.LF/140) - **SMETANA, Karel** (1.LF/110, 1.LF/131) - **JAKUBEK, Milan** (1.LF/131, 1.LF/650) *Kor.*

New-Generation Heterocyclic Bis-Pentamethinium Salts as Potential Cytostatic Drugs with Dual IL-6R and Mitochondria-Targeting Activity.

In: Pharmaceutics [online], 2022, 14(8):1712, 20 s. ISSN 1999-4923
IF = 6.525 (2021), kvartil dle IF = Q1 (2021)

Financování: [LM2018133](#); [LM2018129](#); [EF18_046/0016045](#); [CZ.02.1.01/0.0/0.0/16_013/0001775](#); [SVV260521](#); [UNCE/MED/007](#); [TN01000013](#); [FW02020128](#); [NU21-08-00407](#); [NU22-D-136](#);

EF16_019/0000785; CZ.02.1.01/0.0/0.0/16_019/0000785; LX22NPO5102; RVO-VFN64165;

Primární UK obor: Morfologické obory medicíny

Další UK obory: Farmakologie a toxikologie; Medicínská biochemie;

612034, *původní článek* / RIV23: 1.LF ANO / RIV23: VFN ANO

ANANBEH, Hanadi - NOVÁK, Jaromír (*PřF/1510*) - JUHAS, Stefan - JUHASOVA, Jana - **KLEMPÍŘ, Jiří** (*1.LF/600, VFN/N212*) - **DOLEČKOVÁ, Kristýna** (*1.LF/600, VFN/N212*) - **RYŠÁNKOVÁ, Irena** (*1.LF/600, VFN/N212*) - TURNOVCOVA, Karolina - HANUS, Jaroslav - **HANSÍKOVÁ, Hana** (*1.LF/650, VFN/N216*) - VODICKA, Petr - KUPCOVA SKALNIKOVA, Helena *Kor.*

Huntingtin Co-Isolates with Small Extracellular Vesicles from Blood Plasma of TgHD and KI-HD Pig Models of Huntington's Disease and Human Blood Plasma.

In: International Journal of Molecular Sciences, 2022, 23(10):5598, 20 s. ISSN 1661-6596

IF = 6.208 (2021), kvartil dle IF = Q2 (2021), Q1 (2021)

Financování: NU20-04-00136; COOP; GA19-01747S; RVO-VFN64165;

Primární UK obor: Neurologie a neurovědy

Další UK obory: Molekulární a buněčná biologie;

605544, *původní článek* / RIV23: 1.LF ANO

SICKING, Mark - **ŽIVNÁ, Martina** (*1.LF/650*) - BHADRA, Pratiti - **BAREŠOVÁ, Veronika** (*1.LF/650*) - TIRINCSI, Andrea - HADZIBEGANOVIC, Drazena - **HODAŇOVÁ, Kateřina** (*1.LF/650*) - **VYLEŤAL, Petr** (*1.LF/650*) - **SOVOVÁ, Jana** (*1.LF/650*) - **JEDLIČKOVÁ, Ivana** (*1.LF/650*) - JUNG, Martin - BELL, Thomas - HELMS, Volkhard - **BLEYER, Anthony** (*1.LF/650*) - **KMOCH, Stanislav** (*1.LF/650*) - CAVALIE, Adolfo - LANG, Sven *Kor.*

Phenylbutyrate rescues the transport defect of the Sec61α mutations V67G and T185A for renin.

In: Life Science Alliance [online], 2022, 5(4):e202101150, 16 s. ISSN 2575-1077

IF = 5.781 (2021), kvartil dle IF = Q1 (2021)

Financování: UNCE/MED/007; NU21-07-00033;

Primární UK obor: Medicínská genetika

611550, *původní článek* / RIV23: 1.LF ANO

BLEYER, Anthony J. *Kor.* - WESTEMEYER, Maggie - XIE, Jing - BLOOM, Michelle S. - BROSSART, Katya - ECKEL, Jason J. - JONES, Frederick - MOLNAR, Miklos Z. - KOTZKER, Wayne - ANAND, Prince - **KMOCH, Stanislav** (*1.LF/650*) - XUE, Yuan - STROM, Samuel - PUNJ, Sumit - DEMKO, Zachary P. - TABRIZIANI, Hossein - BILLINGS, Paul R. - MCKANNA, Trudy

Genetic Etiologies for Chronic Kidney Disease Revealed through Next-Generation Renal Gene Panel.

In: American Journal of Nephrology, 2022, 53(4):297-306, 10 s. ISSN 0250-8095

IF = 4.605 (2021), kvartil dle IF = Q1 (2021)

Financování: V-1LF;

Primární UK obor: Medicínská genetika

607678, *původní článek* / RIV23: 1.LF ANO / RIV23: VFN ANO

DOLEŽALOVÁ, Karolína (*1.LF/430*) *Kor.* - **TUKOVÁ, Jana** (*1.LF/650, VFN/N216*) - POHUNEK, Petr (*2.LF/Pediatrická klinika, FNM/2126*)

The respiratory consequences of COVID-19 lasted for a median of 4 months in a cohort of children aged 2-18 years of age.

In: Acta Paediatrica, 2022, 111(6):1201-1206, 6 s. ISSN 0803-5253

IF = 4.056 (2021), kvartil dle IF = Q1 (2021)

Financování: V-VFN; I-FNM; UNCE/MED/007; COOP;

Primární UK obor: Pediatric

Koresp. autor: *Doležalová*

První autor: *Doležalová; Tuková*

Senior autor: *Pohunek*

613682, původní článek / RIV23: 1.LF ANO / RIV23: VFN ANO

DAVID, Jan (2.LF/Pediatrická klinika) *Kor.* - STARÁ, Veronika (2.LF/Pediatrická klinika, FNM/2126) - HRADSKÝ, Ondřej (2.LF/Pediatrická klinika, FNM/2126) - TUCKOVA, Jana - SLABA, Katerina - JABANDZIEV, Petr - ŠAŠEK, Lumír (FNP/DK, LFPI/DK) - HUML, Michal (FNP/DK, LFPI/DK) - ZIDKOVA, Iveta - PAVLICEK, Jan - PALATOVA, Alzbeta - KLASKOVA, Eva - BÁNSZKA, Karina (FNHK/DK, LFHK/DK) - TERIFAJOVÁ, Eva (FNHK/DK, LFHK/DK) - **VYHNÁNEK, Radim** (1.LF/430) - **BLOOMFIELD, Markéta** (1.LF/430, 2.LF/Ústav imunologie) - **FINGERHUTOVÁ, Šárka** (1.LF/650, VFN/N216) - **DOLEŽALOVÁ, Pavla** (1.LF/650, VFN/N216) - PROCHAZKOVA, Lucie - CHRAMOS-TOVA, Gabriela - FENCL, Filip (2.LF/Pediatrická klinika, FNM/2126) - LEBL, Jan (2.LF/Pediatrická klinika, FNM/2126)

Nationwide observational study of paediatric inflammatory multisystem syndrome temporally associated with SARS-CoV-2 (PIMS-TS) in the Czech Republic.

In: European Journal of Pediatrics, 2022, 181(10):3663-3672, 10 s. ISSN 0340-6199

IF = 3.860 (2021), kvartil dle IF = Q1 (2021)

Financování: COOP; I-LFP; I-FNM; V-VFN; I-FNHK; I-FNP-42;

Primární UK obor: Pediatric

Další UK obory: Alergologie a klinická imunologie;

b) Monografie a kapitoly v monografiích

619973, kapitola v kolektivní monografii / RIV23: 1.LF ANO / RIV23: VFN ANO

KOŽICH, Viktor (1.LF/650, VFN/N216) *Kor.* - MORRIS, Andrew A. M. - BLOM, Henk J.

Disorders of Sulfur Amino Acid Metabolism.

In: Inborn Metabolic Diseases. Diagnosis and Treatment, 7th ed. Berlin, Heidelberg: Springer, 2022, 407-422, 16 s. ISBN 978-3-662-63122-5

Financování: GA19-08786S; RVO-VFN64165;

Primární UK obor: Endokrinologie, diabetologie a metabolismus

Další UK obory: Medicínská genetika;

Koresp. autor: *Kožich*

První autor: *Kožich*

Senior autor: *Blom*

Forma vyd.: P - tištěná verze "print"

619965, kapitola v kolektivní monografii / RIV23: 1.LF ANO / RIV23: VFN ANO

BARIĆ, Ivo *Kor.* - **KOŽICH, Viktor** (1.LF/650, VFN/N216) - FOWLER, Brian

Disorders of Sulfur Amino Acid and Hydrogen Sulfide Metabolism.

In: Physician's Guide to the Diagnosis, Treatment, and Follow-Up of Inherited Metabolic Diseases, 2. ed. Cham : Springer, 2022, 365-390, 26 s. ISBN 978-3-030-67726-8

Financování: NV16-30384A; RVO-VFN64165; Q26;

Primární UK obor: Endokrinologie, diabetologie a metabolismus

Další UK obory: Medicínská genetika;

Koresp. autor: *Barić*

První autor: *Barić*

Senior autor: *Fowler*

Forma vyd.: P - tištěná verze "print"

615702, kolektivní monografie / RIV23: 1.LF ANO / RIV23: VFN ANO

ŠTROFOVÁ, Helena (*PedF/KSpPg*) *Kor.* - BARÁKOVÁ, Drahomíra - BAYER, Milan (3.LF/*kdd, FNHK/DK*) - ČERVENKA, Stanislav - DARSOVÁ, Denisa (*FNM/2158*) - DOLEŽALOVÁ, Karolína (1.LF/430) - FERROVÁ, Kvetoslava (*FNM/2158*) - FICHTL, Marek (1.LF/750, *VFN/N238*) - FLEMROVÁ, Věra - HAMPLOVÁ, Martina - HANDLOS, Petr - HEJSEK, Libor - **HONZÍK, Tomáš** (1.LF/650, *VFN/N216*) - HREVUŠ, Michal - HUMHEJOVÁ, Daniela - CHASÁKOVÁ, Eva - JANKOVÁ, Jana - KADLECOVÁ, Jana (*FNHK/OČNÍ*) - KALITOVÁ, Jana - KARHANOVÁ, Marta - **KELIFOVÁ, Silvie** (1.LF/650, *VFN/N216*) - KOLARČÍK, Lukáš - **KOLÁŘOVÁ, Hana** (1.LF/650, *VFN/N216*) - KOPECKÝ, Adam - KORYNTA, Jiří - **KOUSAL, Bohdan** (1.LF/750, *VFN/N238*) - KRÁSNÝ, Jan (3.LF/*oftalmologie*) - LEŠTÁK, Ján - **LIŠKOVÁ, Petra** (1.LF/650) - MALEC, Jiří (*FNM/2158*) - MATERNA, Ondřej (2.LF/2.LF, 2.LF/*DK, FNM/2129*) - MICHALIČKOVÁ, Marcela (1.LF/750, *VFN/N238*) - MORAVCOVÁ, Dagmar - ODEHNAL, Milan (2.LF/*Oční klinika dětí a dospělých, FNM/2158*) - PELIKÁNOVÁ, Renáta - PETRÁK, Bořivoj (2.LF/*Klinika dětské neurologie, FNM/2119*) - POCHOP, Pavel (2.LF/*Oční klinika dětí a dospělých, FNM/2158*) - PRAŽÁKOVÁ, Veronika - RAISKUP, Frederik - ROHOŇ, Peter - SKÁLOVÁ, Sylva (*FNHK/DK, LFHK/DK*) - SKORKOVSKÁ, Karolína - STĚPANOV, Alexandr (*FNHK/OČNÍ, LFHK/OČNÍ*) - STRÁNSKÝ, Jiří - STŘEDOVÁ, Markéta (*FNHK/OČNÍ*) - SÝKORA, Josef (*FNP/DK, LFPI/DK*) - ŠANTAVÁ, Alena - ŠTEMBÍREK, Jan - TIMKOVIČ, Juraj - UHLÍK, Jiří (2.LF/*Ústav histologie a embryologie*) - VRABCOVÁ, Martina (2.LF/*KARIM, FNM/2142*) - ZLÁMAL, Milan (1.LF/866)

Dětská oftalmologie: klinické a mezioborové souvislosti.

(AJ název: *Children's Ophthalmology*)

1. vydání. Praha : Grada Publishing, a.s., 2022, 670 s. ISBN 978-80-271-3052-8

Financování: NU22-07-00614; I-FNHK; COOP; I-FNP-51; RVO-VFN64165; NU20-07-00182;

Primární UK obor: Oftalmologie

Koresp. autor: Štrofová

První autor: Štrofová

Senior autor: Zlámal

Forma vyd.: P - tištěná verze "print"

618369, kolektivní monografie / RIV23: 1.LF NE / RIV23: VFN NE

KŘÍŽOVÁ, Jarmila (1.LF/530, *VFN/N203*) *Kor.* - KŘEMEN, Jaromír (1.LF/530, *VFN/N203*) *Kor.* - KOTRLÍKOVÁ, Eva (1.LF/530, *VFN/N203*) *Kor.* - SVAČINA, Štěpán (1.LF/530, *VFN/N203*) *Kor.* - LAHODA BRODSKÁ, Helena (1.LF/410, *VFN/N846*) - **ČERNÁ, Olga** (1.LF/650, *VFN/N216*) - ČERNÝ, Miloš - HALUZÍK, Martin (1.LF/410) - JANŮ, Michal (*VFN/N161*) - **SZITÁNYI, Peter** (1.LF/650, *VFN/N216*)

Enterální a parenterální výživa.

(AJ název: *Enteral and parenteral nutrition*)

4. vyd. Praha : Maxdorf, 2022, 183 s. ISBN 978-80-7345-733-4

Financování: MSM0021620814; RVO-VFN64165; I-FNM;

Primární UK obor: Endokrinologie, diabetologie a metabolismus

Koresp. autor: Křížová; Křemen; Kotrlíková; Svačina

První autor: Křížová

Senior autor: Szitányi

Forma vyd.: P - tištěná verze "print"

620598, kolektivní monografie / RIV23: 1.LF ANO / RIV23: VFN ANO

URBÁNEK, Petr (1.LF/861) - BRŮHA, Radan (1.LF/540, *VFN/N204*) - AL-HITI, Hikmet - ARIENTOVÁ, Simona (1.LF/866) - BĚLINA, František (2.LF/*CHKÚVN*) - BRODANOVÁ, Marie - ČERVINKOVÁ, Zuzana (*LFHK/FYZIOL*) - DVOŘÁK, Karel - EHRMANN, Jiří - FEJFAR, Tomáš (*FNHK/IGK, LFHK/IGK*) - FRAŇKOVÁ, Soňa - FRONĚK, Jiří - HOLUB, Michal (1.LF/866) - **HONZÍK, Tomáš** (1.LF/650, *VFN/N216*) - HUCL, Tomáš - HŮLEK, Petr (*FNHK/IGK, LFHK/IGK*) - **HŮLKOVÁ, Helena** (1.LF/310, 1.LF/650, *VFN/N854*) - HUSA, Petr - HUSOVÁ, Libuše - JIRKOVSKÝ, Václav (*FNHK/IGK, LFHK/IGK*) - JIRSA, Milan (1.LF/410) - **KELIFOVÁ, Silvie** (1.LF/650, *VFN/N216*) - KIESLICOVÁ, Eva (1.LF/700) - KISS, Igor - KOČÍK, Matěj - KOTALOVÁ, Radana (2.LF/*Pediatrická klinika, FNM/2126*) - KRÁTKÁ, Karolína (3.LF/*Interna*) - KUBÍČKOVÁ, Kristýna - KUČERA, Otto (*LFHK/FYZIOL*) - MALÍČKOVÁ, Karin - MAŇÁK, Jan

(FNHK/IGMK, LFHK/IGMK) - MAREČEK, Zdeněk - **MARTÁSEK, Pavel** (1.LF/650, VFN/N216) - MÍKOVÁ, Irena - PETRTÝL, Jaromír (1.LF/540, VFN/N204) - PROCHÁZKA, Vlastimil - ROŽNOVSKÝ, Luděk - RYSKA, Miroslav (2.LF/CHKÚVN) - SALAJ, Peter - SNOPKOVÁ, Svatava - STICOVÁ, Eva - ŠAFKA, Václav (LFHK/FYZIOL) - ŠEMBERA, Štěpán (FNHK/IGK, LFHK/IGK) - ŠPERL, Jan - TESAŘ, Vladimír (1.LF/511, VFN/N205) - TRUNEČKA, Pavel - TŘEŠKA, Vladislav (FNP/CHK, LFPI/CHK) - URBAN, Ondřej - VÁLEK, Vlastimil - VAŇÁSEK, Tomáš (FNHK/IGK, LFHK/IGK) - VÍTEK, Libor (1.LF/410, 1.LF/540, VFN/N204, VFN/N846) - ZIMA, Tomáš (1.LF/410, VFN/N846)

Hepatologie.

(AJ název: *Hepatology*)

4. vyd. Praha : Grada Publishing, 2022, 892 s. ISBN 978-80-271-1693-5

Financování: COOP; I-FNHK; V-VFN; V-1LF;

Primární UK obor: Gastroenterologie a hepatologie

První autor: *Urbánek*

Senior autor: *Zima*

Forma vyd.: P - tištěná verze "print"

613687, kolektivní monografie / RIV23: 1.LF ANO / RIV23: VFN ANO

LUKÁŠ, Karel (1.LF/540, VFN/N204) - KAUTZNER, Josef - HOCH, Jiří (2.LF/Chirurgická klinika, FNM/2134) - ADLA, Theodor - ALBRECHT, Jakub - AL-HITI, Hikmet - AMBROŽOVÁ, Helena (2.LF/Klinika infekčních nemocí) - BÁRTŮ, Václava (2.LF/Pneumologická klinika) - BAVOR, Petr (2.LF/Chirurgická klinika, FNM/2134) - BENÁK, Aleš - BIELAKOVÁ, Katarína - BITNAR, Petr (2.LF/Klinika rehabilitace a tělovýchovného lékařství, FNM/9930) - BÜCHLER, Tomáš (1.LF/451) - CABRNOCHOVÁ, Hana - CIFERSKÁ, Hana (1.LF/641) - ČEPOVÁ, Jana (2.LF/ÚLCHKBCH, FNM/9901) - ČERNOVSKÁ, Markéta (1.LF/870) - DOLINA, Jiří - **EL-LABABIDI, Nabil** (1.LF/650, VFN/N216) - FILKOVÁ, Mária (1.LF/641) - FRICOVÁ, Jitka (1.LF/700, VFN/N225) - FULÍN, Petr (1.LF/710, FNM/2146) - HAŠKOVÁ, Jana - HOLEK, Martin - HRUDA, Jaroslav - CHOCHOLA, Miroslav (1.LF/520, VFN/N202) - KARETOVÁ, Debora (1.LF/520, VFN/N202) - KLEISSNER, Martin - KLEMPÍŘ, Jiří (1.LF/600, VFN/N212) - KOTRČ, Martin - LAHODA BRODSKÁ, Helena (1.LF/410, VFN/N846) - LANDOR, Ivan (1.LF/710, FNM/2146) - LUKEŠ, Petr (1.LF/730, FNM/2152) - MAREŠ, Tadeáš (1.LF/610, VFN/N213) - MATĚJOVSKÁ KUBEŠOVÁ, Hana - MATĚJŮ, Martin (1.LF/630, VFN/N236) - MOLINSKÝ, Jan (1.LF/510, VFN/N201) - NAKLÁDAL, Jiří - NOVÁKOVÁ, Zdeňka (1.LF/110) - PÁDR, Radek (2.LF/Klinika zobrazovacích metod, FNM/9915) - PAVLIŠTA, David (1.LF/790, VFN/N223) - PEICHL, Petr - POHUNEK, Petr (2.LF/Pediatrická klinika, FNM/2126) - POKORNÝ, Jaroslav (1.LF/150) - PRŮŠA, Richard (2.LF/ÚLCHKBCH, FNM/9901) - RICHTER, Igor (1.LF/451) - ROHN, Vilém (2.LF/KKCH, FNM/2128) - SEIFERT, Bohumil (1.LF/260) - SCHWARZ, Jan (2.LF/Chirurgická klinika, FNM/2134) - STOLZ, Alan (2.LF/Chirurgická klinika) - SVAČINA, Petr - ŠENOLT, Ladislav (1.LF/641) - ŠKORŇA, Marek - ŠOTOLA, Michal (1.LF/570, VFN/N211) - ŠRAMKO, Marek - ŠTULÍK, Jan (1.LF/701, FNM/2136) - TŘEŠŇÁK HERCOGOVÁ, Jana - VYSKOČIL, Tomáš (1.LF/701, FNM/2136) - VÝŠKA, Ondřej - ZÁDOROVÁ, Zdena - ZEMANOVÁ, Markéta - ZOGALA, David (1.LF/330, VFN/N852) - ŽELÍZKO, Michael

Bolest na hrudi.

(AJ název: *Chest pain*)

1. vyd. Praha : Grada Publishing, 2022, 642 s. ISBN 978-80-271-3099-3

Financování: COOP; RVO-VFN64165;

Primární UK obor: Hrudní chirurgie

Další UK obory: Neurologie a neurovědy; Fyziologie a patofyziologie;

První autor: *Lukáš*

Senior autor: *Želízko*

Forma vyd.: P - tištěná verze "print"

619991, kolektivní monografie / RIV23: 1.LF NE / RIV23: VFN NE

PILIN, Alexander (1.LF/360, VFN/N864) - BALÍKOVÁ, Marie (1.LF/360, VFN/N864) - DŽUPINKOVÁ, Milada (VFN/N110) - HOLLÝ, Petr (1.LF/360, 1.LF/600, VFN/N212) - KLÁN, Jaroslav (1.LF/360, VFN/N864) - **MARTÁSEK, Pavel** (1.LF/650, VFN/N216) - MAZURA, Ivan (1.LF/360) - KOPSA TĚŠINOVÁ, Jolana (1.LF/280)

Soudní lékařství.

1. vyd. Praha : Karolinum, 2022, 478 s. ISBN 978-80-246-5013-5

Primární UK obor: Soudní lékařství

První autor: *Pilin*

Senior autor: *Kopsa Těšinová*

Forma vyd.: P - tištěná verze "print"

623725, kolektivní monografie / RIV23: 1.LF NE / RIV23: VFN NE

KABELKA, Ladislav - CHVÍLOVÁ WEBEROVÁ, Magdalena - KŘEMENOVÁ, Zuzana - MAŇÁK, David - RUSINOVÁ, Kateřina (1.LF/591, VFN/N226) - RYGLOVÁ, Iva - RYŠAVÁ, Marie - SALAQUARDOVÁ, Irena - SOLDÁNOVÁ, Danuše - ZLATOHLÁVKOVÁ, Blanka (1.LF/650, VFN/N223)

Syndrom křehkosti : Indikace péče, podpora života v nemoci, komunikační dovednosti.

1. vyd. Praha : Grada Publishing, 2022, 406 s. ISBN 978-80-271-3178-5

Financování: N-VFN_CZ;

Primární UK obor: Ošetřovatelství

První autor: *Kabelka*

Senior autor: *Zlatohlávková*

Forma vyd.: P - tištěná verze "print"

7. Významná ocenění

Cena nadačního fondu Scientia:

- Mgr. Tereza Rákosníková – 3. Cena za nejlepší vědeckou práci studenta 1. lékařské fakulty publikovanou v roce 2021 v sekci postgraduální student
- Bc. Ivan Šonský, 2. Cena za nejlepší vědeckou práci, v sekci pregraduální student

MUDr. Jakub Sikora, Ph.D. – Hlavova cena za nejlepší publikaci v roce 2022 – Udělováno společností českých patologů ČLS-JEP

Mgr. Martina Živná Ph.D. Cena nadačního fondu Neuron pro mladé nadějně vědce v oboru medicína za nalezení genetické příčiny dědičného onemocnění ledvin (<https://www.nfneuron.cz/person/martina-zivna>)

RNDr. Ladislav Kuchař, Ph.D. - Cena Vladimíra Hanuše za rok 2022 autorskému kolektivu Wolrab D, Jirasko R, Cifkova E, Horing M, Mei D, Chocholouskova M, Peterka O, Idkowiak J, Hrcniarova T, Kuchar L, Ahrends R, Brumarova R, Friedecky D, Vivo-Truyols G, Skrha P, Skrha J, Kucera R, Melichar B, Liebisch G, Burkhardt R, Wenk M R, Cazenave-Gassiot A, Karasek P, Novotny I, Greplova K, Hrstka R, Holcapek M. za práci Lipidomic profiling of human serum enables detection of pancreatic cancer v oboru hmotnostní spektrometrie Univerzita Karlova, Praha

Prof. MUDr. Pavel Martásek, DrSc. – Historická medaile Univerzity Karlovy za zásluhy o rozvoj Univerzity Karlovy a významné celoživotní dílo v oboru biomedicíny a dlouholetou vědeckou a pedagogickou činnost na Univerzitě Karlově.

8. Grantové projekty řešené na pracovišti

číslo grantu	název grantu	řešitel
Cooperatio	vědní oblast "Pediatrie"	prof. Honzík

Univerzitní výzkumná centra UNCE 204064 (2018-2023)	Centrum pro studium vzácných geneticky podmíněných onemocnění	prof. Kmoch/ prof. Zeman/prof. Martásek, Prof. Lišková
SVV - UK 260367	Experimentální metody v biomedicíně VI.	prof. Kmoch, prof. Zeman
Výzkumný záměr RVOVFN64165 2012-2017-2021	Diagnostika a léčba geneticky podmíněných poruch II	prof. Malík spoluřešitel prof. Honzík, prof. Zeman, Ing. Pešková
NV-19-07-00149 5/2019-2022	Nové přístupy k neinvazivní diagnostice mitochondriálních onemocnění	RNDr. Mráček/RNDr. Hansíková
NV19-07-00136 5/2019-2022	Characterization of the molecular basis of rare genetic diseases of pediatric onset using new methods of genome analysis	prof. Kmoch/prof. Zeman
LTAUSA19068	Vývoj a aplikace genetických a biochemických metod pro diagnostiku a klinickou charakterizaci chronického onemocnění ledvin způsobeného mutacemi mucinu-1	prof. Kmoch/prof. Bleyer
NU21-07-00033	Identifikace a charakterizace genetických faktorů dědičného tubulointersticiálního onemocnění ledvin	Mgr. Živná/prof. Viklický
QK1910264 Ministerstvo zemědělství 2019-2022	Potraviny s vysokým obsahem sulforafanu	doc. Magner
NU20-04-0136 2020-2023	Marker mitochondriální dysfunkce v presymptomatických s časných stádiích Huntingtonovy choroby	doc. Klempíř
NU20-07-0026 2020-2023	Změny transkriptomu během časného postnatálního vývoje u lidí: vliv porodní nezralosti na regulaci energetického metabolismu	MUDr. Kopecký/ Mgr. Stránecký
NV19-08-00137 2019-2022	Využití nových metod analýzy genomu v případech vzácných geneticky podmíněných onemocnění s negativními výsledky genetických a genomických analýz.	Mgr. Stránecký/prof. Kmoch
LM2018132 2016-2022	Národní centrum lékařské genomiky	prof. Kmoch
3rd EU Health Programme CHAFEA HP-PJ-2019 1.5.2020-30.4.2023	MERITA PROJECT: A METADATA REGISTRY FOR THE ERN RITA	prof. Doležalová Řešitel za ČR
2020-EU-IA-0138 INEA/CEF/ICT/A2020/2 373343. 1.6.2021-30.11.2022	ERN RITA Helpdesk, Monitoring and IT/eHealth activities	Prof. Doležalová, MUDr. Fingerhutová, MUDr. Vinšová řešitel za ČR

H2020-EU.3.1.5.1. 1.9.2020-31.8.2022	X-eHealth Exchanging Electronic Health Records in a common framework	MZCR prof. Doležalová
Evropský sociální fond – Operační program Zaměstnanost 1. 1. 2020 - 31. 12. 2022	Optimalizace postupů při integraci prvků elektronického zdravotnictví do procesů ÚZIS a tvorba dokumentace k informačnímu systému vzácných onemocnění v ČR	ÚZIS prof. Doležalová
EAHC, Project No2007332	Eurofever, mezinárodní prospektivní registr	prof. Doležalová, MUDr. Fingerhutová řešitel za ČR
AZV NU21-05-00522 1.5.2021-31.12.2024	Komplexní klinická, imunologická a genetická analýza autoinflamatorních onemocnění	Prof. Doležalová, MUDr. Fingerhutová, Ing. Tesařová, Doc. Stib- ůrková
C4C- IMI/Horizon2020	Innovative medicine initiative	MUDr. Pokorná/prof. Slanař
AZV NV19-01-00307 2019-2022	Etiologie závažných poruch metabolismu sirných aminokyselin: využití pro cílenou diagnostiku a personalizovanou léčbu v České republice	prof. Kožich/doc. Ješina
JPI METADIS 2019 MŠMT 8F20013 2020-2023	Sulfur amino acids, energy metabolism and obesity (STAY)	prof. Kožich
GAČR 19-08786S 2019-2022	Interakce mezi metabolismem síry a bioenergetikou mitochondrií	prof. Kožich/ing.Tesařová
NU22-07-00126 2022-2025	Deficit vitamínu B12 u matek a dětí	prof. Honzík/prof. Kožich
GAČR 20-19278S	Endotelové dystrofie rohovky – genetické příčiny a molekulární mechanismy	prof. Lišková
AZV NU20-07-00182 2020-2023	Dystrofie sítnice dětského věku; multidisciplinární péče s novými přístupy k urychlení molekulární diagnostiky a odhalování mechanismů onemocnění	prof. Lišková/prof. Heissigerová
EJP RD – SolveRet 2020-2022	Solving missing heritability in inherited retinal diseases using integrated omics and gene editing in human cellular and animal models	prof. Lišková
11/2018 - 10/2023 Teijin Pharma Co., Ltd. Tokio University of Pharmacy and Life Science	Clarification of hypouricemic influence on the body	doc. Stibůrková spoluřešitelka hlavní řešitel Prof. Ken Okamoto, Laboratory of Food Biotechnology and Structural Biology, De- partment of Applied Bio- logical Chemistry, The University of Tokyo
NU21-08-00324	Evaluace nových biomarkerů Fabryho choroby u vybraných skupin pacientů v České republice	RNDr. Kuchař/prof. Lin- hart

Erasmus Rotterdam University	Unrestricted research grant of the Intensive Care of the Erasmus MC-Sophia Children's Hospital.	P Pokorná
CELSA 10/2021-9/2023	Expanding the genetic landscape of Congenital Disorders of Glycosylation using genomic techniques - RNA-Seq Rozšíření genetické oblasti u Dědičných poruch glykosylace pomocí genomových technik - RNA-Seq	Matthijs/Hansíková
E-Rare EURO-GLYCAN_OMICS 2019-2022	Towards new era for the identification and characterization of inborn errors of glycosylation	Matthijs/Hansíková
GAČR 22-18235S 2022-2024	Dešifrování role Nrf2 v patofyziologii poruchy fosfomanomutázy 2	Hansíková/Ondrušková
NU22-07-00474 05/22-12/2025	Molekulárně-genetické příčiny s biochemické důsledky Dědičných poruch glykosylace	Hansíková/Honzík
NU22-01-00499 05/22-12/2025	Využití necílené metabolomiky a proteomiky pro identifikaci nových biomarkerů pro sledování progresu mitochondriálních onemocnění	Pecina/Hansíková
NU22-07-00614	Mitochondriální optické neuropatie: komplexní genetická a metabolická analýza k určení vzácných příčin onemocnění a hledání nových biomarkerů	Tesařová/Lišková
NPO – EXCELES - NEURO LX22NPO5107	Národní ústav pro neurologický výzkum	Jech/Sikora (skupina)
NPO – EXCELES - CarDia - LX22NPO5104	Národní institut pro výzkum metabolických a kardiovaskulárních onemocnění	Prof. Kmoch
GIP-22-NL-04-216	Diagnostika onemocnění skeletu metodou celomomového sekvenování	Řeboun
TN 01000013 2019-2022	Personalizovaná medicína – diagnostika a terapie	Fusek/Martásek
NPO – EXCELES - NEURO LX22NPO5107	Národní ústav pro neurologický výzkum	Jech/Martásek (skupina)
Podpora procesu komercializace výsledku výzkumu a vývoje na Univerzitě Karlově 2 2TP01010040, Gama 2 Univerzita Karlova (IČO 00216208).	Databáze léčiv v dětské populaci	Pokorná P. a kol. autorů
Pfizer Grant ISR ID: 69506665,	Project Title: A retrospective study of the pharmacokinetics of meropenem during ECMO treatment compared with conventional intensive care in neonatal and pediatric patients.	Pokorná P. (hlavní řešitel) a Jonas Berner (spoluřešitel)

19920/FIONA CKD Bayer	Protocol Title: A 6-month multicenter, randomized, double-blind, placebo-controlled study to evaluate the efficacy, safety and PK/PD of an age-and body weight-adjusted oral finerenone regimen, in addition to an ACEI	P.Pokorná koordinátor za C4C hl řešitel Š. Doležalová a tým KPDPM
[UNCE 204064]	Clinical research	Pokorná P.

9. Švejcárovův nadační fond dětem – Karlov

Sídlo nadačního fondu:

Klinika pediatrie a dědičných poruch metabolismu (KPDPM); 1. LF UK a VFN v Praze
Praha 2, Ke Karlovu 2; 129 01
IČ: 60457376, DIČ: CZ 60457376

Číslo účtu: 21536111/0100 – **transparentní účet** přístupný z webových stránek nadačního fondu **www.nadacnifondkarlov.cz**

Správní rada nadačního fondu: předseda: MUDr. Petr Kořátko

místopředseda: prof. MUDr. Tomáš Honzík, Ph.D.

členové: MUDr. Pavel Frühauf, CSc, MUDr. Olga Černá, doc. RNDr. MUDr. Pavel Ješina, Ph.D.,
Mgr. Jana Pyskatá, Lenka Linková, Mgr., Bc. Simona Sedláčková, Mgr. Renata Kaplická

revizor: Ing. Ida Kupsová, MBA

Cílem nadačního fondu je podporovat činnost kliniky, zvyšovat odbornou, ošetrovatelskou i lidskou úroveň péče o děti a jejich doprovody, zlepšovat možnosti rehabilitace, socializace, dietní možnosti a společenské začlenění chronicky nemocných dětí. Nadační fond se rovněž snaží zlepšovat podmínky v prostředí kliniky pro děti i doprovázející rodiče v rámci ambulantní péče i při hospitalizačních pobytech.

Prostředky, které jsou využívány v prospěch KPDPM a jejích klientů získává nadační fond nejen z finančních darů jednotlivců a organizací, ale i z vlastní činnosti (organizace Dětského dne, benefičních koncertů, společenských setkání zaměstnanců kliniky s rodinami našich dětských pacientů).

Švejcárova nadace dětem – Karlov byla založena v r. 1994 na počest prof. MUDr. Josefa Švejcara, DrSc., který strávil část svého profesionálního života v Nalezinci, tj. nynějším Dětském areálu Karlov. V r. 1999 se nadace podle nových legislativních úprav přeměnila na nadační fond, od roku 2019 pracuje Správní rada v novém složení.

Stav účtu:

Počáteční zůstatek k 1.1.2022: 1 636 289,98 Kč

Konečný zůstatek k 31.12.2022: 2 007 052,07 Kč

Plánované větší investice na rok 2023:

Spoluúčast vybavení nového mateřského pokoje	cca	150 000,- Kč
Příspěvek na rekonstrukci sociálních zařízení na odděleních kliniky	cca	200 000,- Kč

Přehled nejvýznamnějších investic, pořízených z účtu nadačního fondu v roce 2022:

Investice	Částka
Zdravotnická křesla JIRP	51 249,00 Kč
Regály pro JIRP	22 886,55 Kč
6x odměna za překlad UKRAJINA	12 000,00 Kč
Multifunkční hlasový překladač (tlumočení)	8 354,00 Kč
Křeslo do sprchy pro pacienty JIRP	1 648,00 Kč
Multifunkční hlasový překladač (tlumočení)	8 290,00 Kč
Přebalovací pult - metabolická ambulance	10 185,00 Kč
Vzdělávací akce z daru JIPR - paliativní péče	8 800,00 Kč
Nákup 2 ks záchranářských brašen	6 307,00 Kč
Nákup nábytku 1. oddělení	1 649,00 Kč
Nákup nábytku 1. oddělení	3 499,00 Kč
Vybavení čekárny CKP	358,00 Kč
Renovace nábytku JIRP	5 360,00 Kč
Nábytek JIRP	6 033,00 Kč
Vybavení 1. oddělení	2 182,00 Kč
Dětská postýlka Stacionář - infuzní léčba	5 025,00 Kč
Skříně CKP	7 999,00 Kč
Renovace kuchyně JIRP	23 351,00 Kč
JP-Kontakt revmatologie	6 050,00 Kč
Vybavení revmatologie	1 793,00 Kč
Vybavená 1. oddělení	4 338,00 Kč
Vybavení revmatologie nová ambulance	50 965,20 Kč

Naši dárci jsou uvedeni (stejně jako všechny transakce) na transparentním účtu nadačního fondu, odkaz na účet je možné dohledat na: www.nadacnifondkarlov.cz.

Pozn.: na jednotlivá oddělení, odborné ambulance i ostatní provozy kliniky respektujeme vždy čerpání prostředků, které jsou vázány účelovými smlouvami s dárci (sponzory), které se váží k jednotlivým departmentům kliniky. Smlouvy jsou evidovány a uloženy na sekretariátu kliniky.